

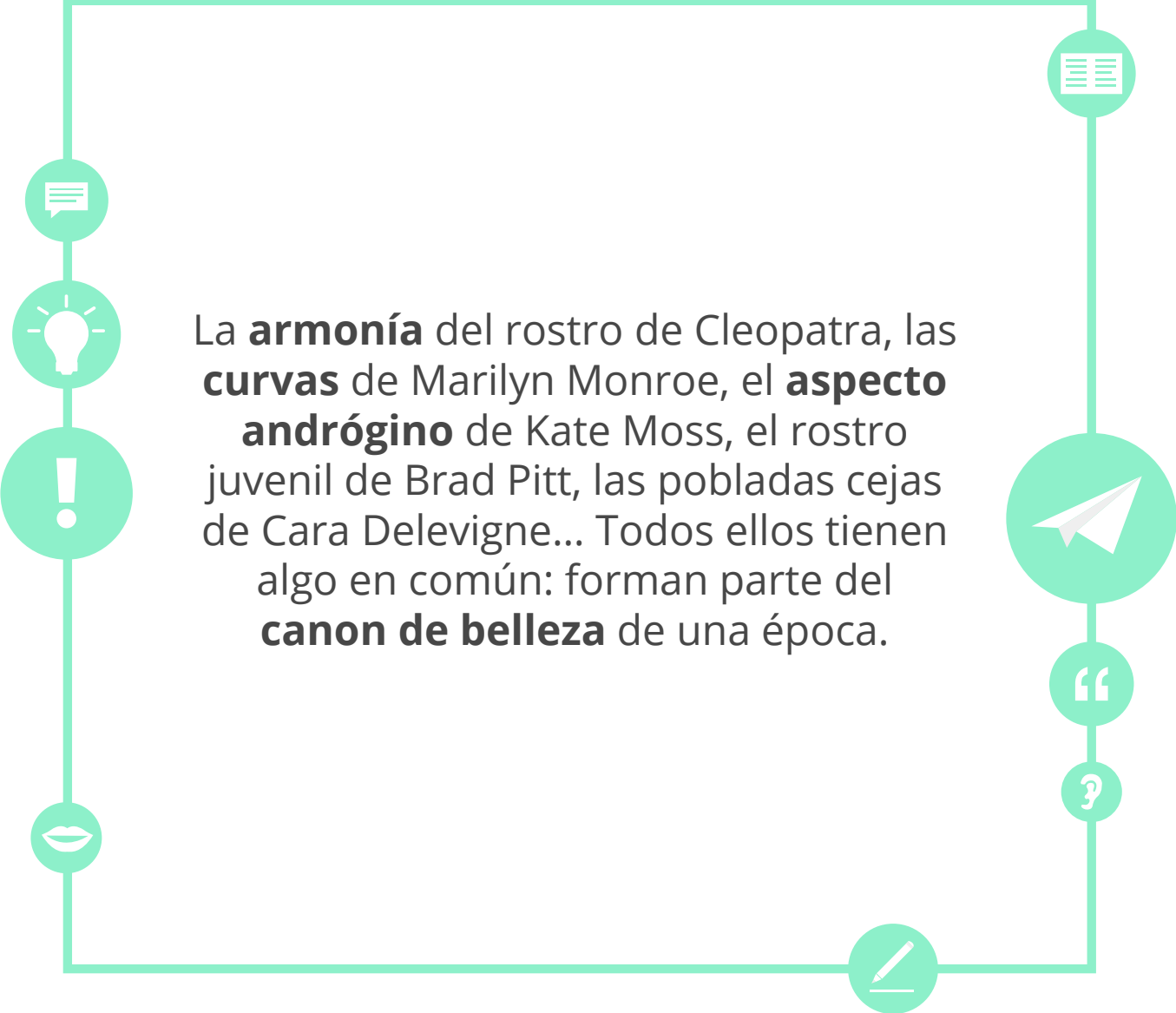




## Objetivos

- Repasar el vocabulario sobre la apariencia física y los cánones de belleza
- Leer un texto sobre la influencia de las personas famosas en los cánones de belleza
- Dar nuestra opinión sobre los aspectos que influyen los cánones de belleza





La **armonía** del rostro de Cleopatra, las **curvas** de Marilyn Monroe, el **aspecto andrógino** de Kate Moss, el rostro juvenil de Brad Pitt, las pobladas cejas de Cara Delevigne... Todos ellos tienen algo en común: forman parte del **canon de belleza** de una época.



## Repasa el vocabulario

### apariciencia

canon de  
belleza

ideal de  
belleza

autoestima



maquillaje

aspecto

cuerpo  
voluptuoso

delgadez  
extrema



Lee las siguientes frases



Beyoncé es uno de los **iconos de belleza** del siglo XXI.

Durante los años 90 se llevó al extremo la moda por la **delgadez**.



Alicia Keys ha dejado de **maquillarse** para apostar por la **belleza natural**.

En los años 50 Audrey Hepburn **creó tendencia** entre las mujeres de la época.





Lee las siguientes frases



Muchos famosos buscan promover unos **estándares de belleza** reales.

En los años 80 la obsesión por los **cuerpos tonificados** se llevó al extremo.



En el Barroco la **vanidad** y **narcicismo** estaban bien vistos entre los miembros de la realeza.

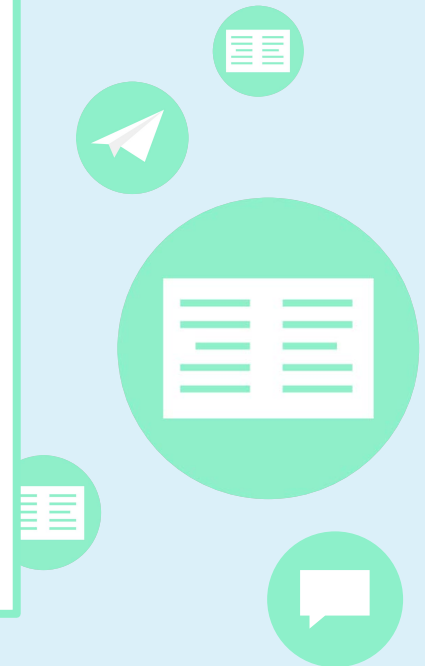
El **look** de los hombres de los años 30 se define por ser muy elegante.





## Lectura

Si hacemos un repaso de los diferentes cánones de belleza que ha habido a lo largo de la historia, observaremos que cada época ha tenido un **icono** o varios iconos que lo representan. Ya sean miembros de la realeza, modelos o actores y actrices, todas estas **personalidades** tienen algo en común: gracias a su popularidad han **marcado tendencia** en los **estándares** que definieron el ideal de belleza de una época.





## Lectura

En el antiguo Egipto Cleopatra fue el icono de belleza por excelencia. Con un rostro armonioso, unos **ojos rasgados** y maquillados, numerosas joyas y un largo cuello. La reina del Nilo representa una época en la que **se valoraba** también tener una cintura alta y unos hombros estrechos. Los hombres **lucían** un aspecto varonil, llamativas joyas y ropajes para mostrar su estatus social además de maquillarse los ojos con polvo de khol para resaltarlos y protegerlos.





## Lectura

En la antigua Grecia los cuerpos debían ser esbeltos, tonificados y armoniosos, semejantes a los de un dios de la mitología griega. Venus o Afrodita son el ejemplo del ideal de belleza que se promovía entre las mujeres de esa época. Fue un período en el que la disciplina, hacer deporte y tener una alimentación sana eran consideradas las bases para conseguir un cuerpo atlético y fuerte.





## Escribe

**Vuelve a leer el texto y anota todas las palabras y expresiones relacionadas con el aspecto físico y la apariencia.**

A sheet of white lined paper with a spiral binding on the left side. The paper has ten horizontal lines for writing. The lines are evenly spaced and extend across the width of the page. The spiral binding is visible on the left edge.



## Reflexiona

Lee las siguientes frases. ¿A qué época hacen referencia estos estándares de belleza?

Se valoraban los cuerpos atléticos

Se valoraba la vanidad

Se resaltaban los ojos con maquillaje

Las mujeres tenían curvas



## Compara

Compara estas fotografías. ¿Cuáles son las diferencias y similitudes entre los ideales de belleza de estas épocas?



Los años 20



La actualidad



## Opina

Lee estas afirmaciones. ¿Estás de acuerdo? Argumenta tus razones.

//

El canon de belleza de la antigua Grecia es muy sano: los cuerpos más bellos eran aquellos esbeltos y tonificados gracias al deporte y a una buena alimentación.

//

//

Los cánones de belleza de una sociedad no ejercen tanta influencia sobre los ciudadanos. Los modelos de belleza que muestra la publicidad no afectan la percepción de nuestro físico.

//



## Lectura

Si tuviéramos que elegir el icono de belleza **por excelencia** del Renacimiento, este sería la Mona Lisa. Con aspecto sereno, pelo largo, piel blanca y un rostro redondeado y sin maquillaje, representa el estándar de belleza de una época. Sin embargo, con la llegada del Barroco empieza una época en la que los excesos, la **coquetería** y la **vanidad** eran aspectos bien vistos en las altas esferas sociales: pelucas, perfumes, corsés, mucho maquillaje... Maria Antonieta es un claro **exponente** del estilo de los nobles de la época.





## Lectura

Con la llegada de la época victoriana se **pone freno** a estos **excesos** en la imagen personal, pero sigue la **devoción** por las cinturas de avispa conseguidas gracias al uso del corsé. Se prioriza la imagen de una mujer con aspecto sano y natural, al más puro estilo de la protagonista de la novela 'Orgullo y prejuicio' de Jane Austen. Pero aunque esta época marcó una ligera diferencia respecto a la anterior, la verdadera revolución aún estaba por llegar.





## Lectura

Con la llegada de los años 20 llega la verdadera revolución de los estándares de belleza de las mujeres. Estas se despiden de la opresión –tanto la del corsé como la social– y adoptan **un estilo personal** más varonil y una **vestimenta** más holgada. Cortan sus melenas y fuman largos cigarros al ritmo de la música, su máximo exponente son las conocidas como *flapper girls*. Un icono de la época es la **mítica** Coco Chanel, fundadora de un imperio y **pionera** que apostó por la renovación de la imagen de la mujer.





## Completa las listas

Completa cada lista con el vocabulario correspondiente al canon de belleza de cada época:

cintura estrecha

ropa holgada

pantalones

aspecto masculino

cabello largo

pelo corto

cadera anchas

mujeres con curvas

sencillez

corsé

pelucas

maquillaje excesivo

El Renacimiento

---

---

---

El Barroco

---

---

---

Los años 20

---

---

---



## Compara

Observa la apariencia de estas personas. ¿Qué deberían cambiar en su aspecto para adaptarse al canon de belleza de la época de la fotografía que tienen al lado?



Los años 60



La actualidad



Los años 20



La actualidad



## Opina

Observa las fotografías. ¿A qué época crees que se hubiera adaptado mejor su imagen? ¿cuáles eran las características de su canon de belleza?





## Reflexiona

**¿Cuál es tu icono de  
belleza preferido?  
¿Por qué? ¿Cómo  
definirías su estilo?**



## Lectura

Con los años 30 se inauguró un período que apostaría por la imagen de una mujer muy femenina, con curvas y abundante busto. El icono de la época fue Marilyn Monroe, una mujer voluptuosa, seductora y presumida. Por otra parte, el **look** de los hombres de esta época se **define** por ser muy elegante y clásico con características como el bigote fino y raya de pelo lateral.





## Lectura

Con los años 50 llega la época dorada de Hollywood sus iconos de belleza: Grace Kelly, Rita Hyaworth o Audrey Hepburn fueron algunos de los **mitos** que **creaban tendencia**. En cuanto al ideal de belleza de los hombres, el tupé al más puro estilo Elvis Presley empiezan a **ganar protagonismo**. Por otro lado, en los años 80 se valoraban en exceso los cuerpos atléticos conseguidos después de horas en el gimnasio. Fue una época de **culto** a la apariencia personal, en la que ésta se valoraba en exceso.





## Lectura

Esta obsesión por el físico llega a su límite en los años 90 con iconos como Kate Moss, cuando la moda de la delgadez extrema promueve un canon de belleza poco real y enfermizo. Actualmente nos encontramos ante un momento de **transición**: *celebrities* como Beyoncé o Scarlett Johanson así lo demuestran. Mientras numerosos famosos **abusan** de la cirugía estética – por ejemplo, Kim Kardashian –, otros, como la cantante Alicia Keys, deciden **apostar** por un modelo de belleza natural.





## Completa la lista

**Escribe el vocabulario de texto relacionado con el canon de belleza actual:**

A vertical sheet of white paper with a spiral binding on the left side. The paper has ten horizontal lines for writing, spaced evenly down the page.



## Reflexiona

Imagina que estas dos chicas son dos famosas actuales. ¿Qué ideal de belleza promueven? ¿Crees que es sano?



Alicia Keys



Kim Kadarshian



## Reflexiona



¿Crees que esta famosa representa el canon de belleza de la sociedad occidental actual? Argumenta tus razones.



¿Quién crees que  
influenció más el  
ideal de belleza de su  
época? ¿Por qué?

Elvis Presley

Audrey  
Hepburn

Pamela  
Anderson

Marilyn  
Monroe

Los Backstreet  
Boys



## Reflexiona

¿Crees que en los cánones de belleza han evolucionado positivamente? ¿Crees que hoy se valora más la belleza natural y la mujer no tiene tanta presión social por seguir un determinado ideal de belleza?



## Dictado

**Escribe lo que oigas decir al profesor:**

A sheet of lined paper with a vertical margin on the left side, featuring a series of small circles representing hole punches. The paper is blank, intended for writing the dictated text.



## Reflexiona sobre los objetivos

Vuelve a la segunda página y comprueba si has alcanzado los objetivos de esta lección.

sí

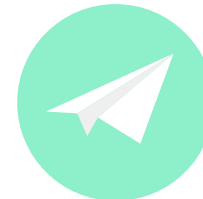
\_\_\_\_\_

\_\_\_\_\_

no

\_\_\_\_\_

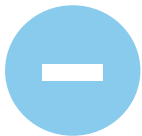
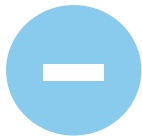
\_\_\_\_\_





## Reflexiona sobre la lección

Piensa en todo lo que has aprendido en esta lección.  
¿Qué ha sido lo más difícil (actividades, vocabulario...)? ¿y lo más fácil?

Si tienes tiempo, repasa las páginas más difíciles de nuevo.



## Soluciones

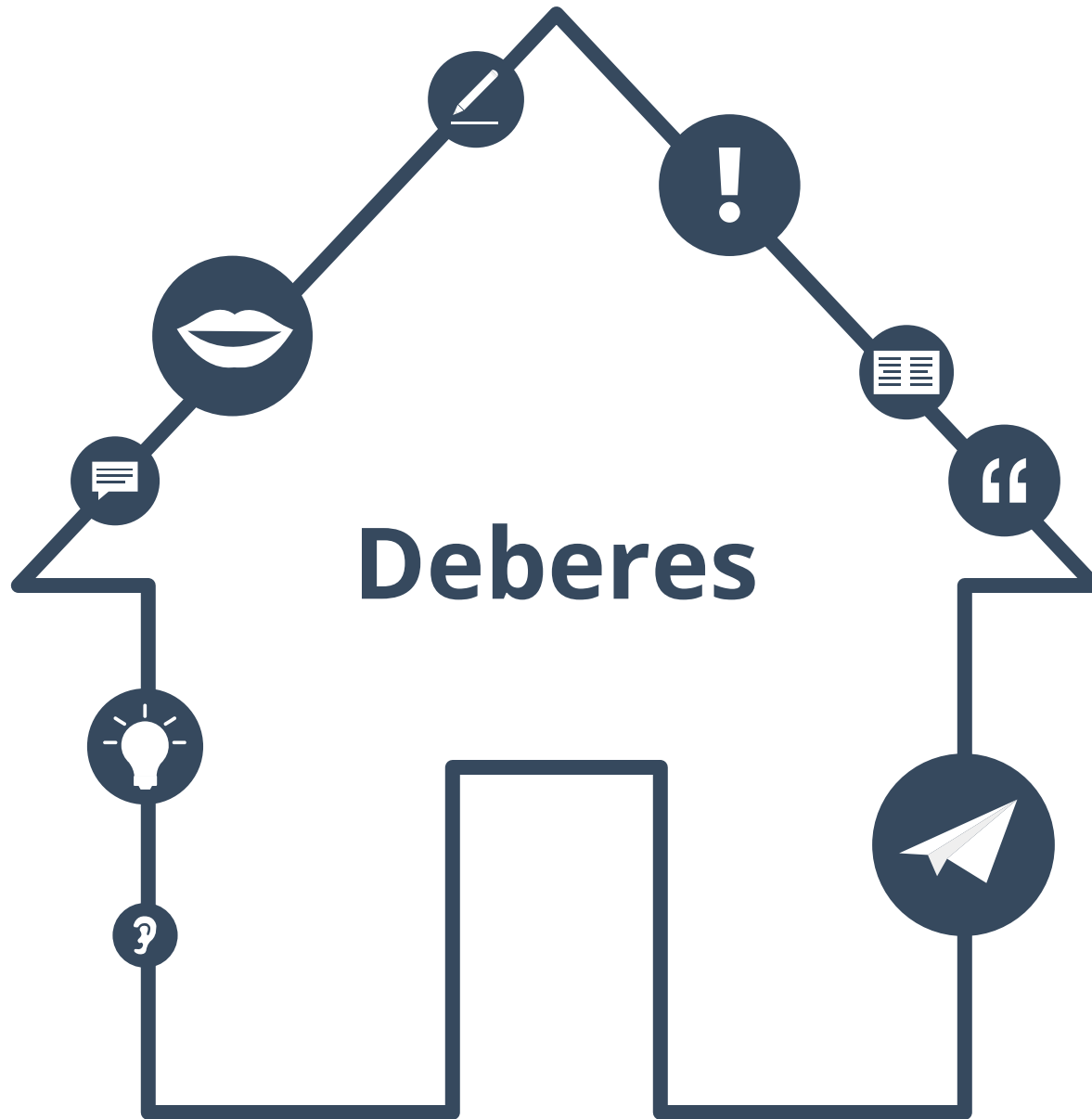
**Ejercicio p. 11**  
Se valoraban los cuerpos atléticos- antigua Grecia, Se valoraba la vanidad- el Barroco, Las mujeres tenían curvas- el Renacimiento, Se resaltaban los ojos con maquillaje- antiguo Egipto

**Ejercicio p. 17**  
El Renacimiento: cabello largo, caderas anchas, mujeres con curvas, sencillez  
El Barroco: cintura estrecha, mujeres con curvas, corsé, pelucas, maquillaje excesivo  
Los años 20: ropa holgada, pantalones, aspecto masculino, pelo corto



## Transcripción

Con la llegada de los años 20 llega la verdadera revolución de los estándares de belleza de las mujeres. Estas se despiden de la opresión –tanto la del corse como la social- y adoptan un estilo personal más varonil y una vestimenta más holgada. Cortan sus melenas y fuman largos cigarrros al ritmo de la música, su máximo exponente son las conocidas como *flapper girls*. Un icono de la época es la mítica Coco Chanel, fundadora de un imperio y pionera que apostó por la renovación de la imagen de la mujer.





Completa

Escribe el vocabulario relacionado con la apariencia de cada uno de estos iconos de belleza:

Afrodita

---

---

---

---

---

---

---

---

Marilyn Monroe

---

---

---

---

---

---

---

---

Kate Moss

---

---

---

---

---

---

---

---



# Relaciona

A

corsé

pelo corto

ojos muy  
marcados

bronceado

pelo largo

curvas

B

Los años 20

Los años 50

El siglo XXI

El Barroco

El  
Renacimiento

El antiguo  
Egipto





## Soluciones a los deberes

**Ejercicio p. 36**  
corse-Barroco, pelo corto-los años 20, ojos muy marcados-el antiguo Egipto,  
bronceado-actualidad, pelo largo-el Renacimiento, curvas-años 50

