

Expresar empatía y comprensión

EXPRESIONES

NIVEL
Intermedio

NÚMERO
B2_1044X_ES

IDIOMA
Español

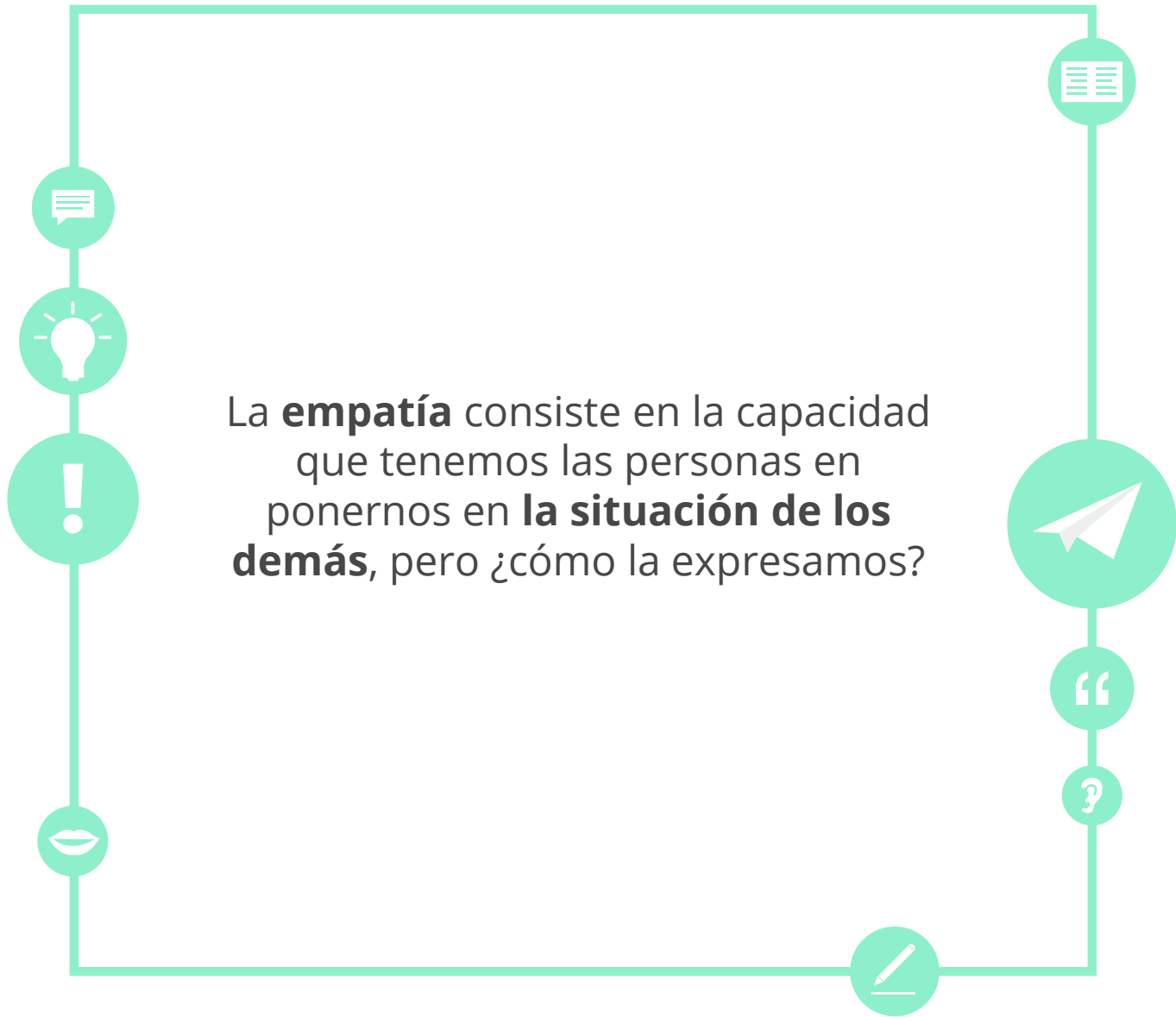




Objetivos

- Aprender cómo expresar empatía
- Practicar la interpretación de actitudes
- Hablar sobre experiencias propias sobre sentimientos de masas







A primera vista

- Una persona **empática**, es una persona que tiene **empatía**.



Siempre me ha resultado fácil hablar con mi hermano porque es muy **empático**.



Revisamos vocabulario

entender

sentimiento

comprender

sensación



comprensión

soledad

compasión

empatizar



Vocabulario con ejemplos



Entiendo que tengas que irte, ya acabamos mañana.

No **comprendo** lo que me dices, ¿puedes hablar más despacio?



La capacidad de **comprensión** de Clara es sorprendente.

No nos contó lo de su enfermedad por miedo a que sintiéramos **compasión** por él.





Vocabulario en ejemplos



Juan siempre es capaz de **empatizar** con cualquiera de sus compañeros.

Dice que la **soledad** le ayuda a pensar con más claridad.



Miro por la ventana cómo nieva y me da **sensación** de frío.

Pienso en tu marcha y me invade un **sentimiento** de tristeza.

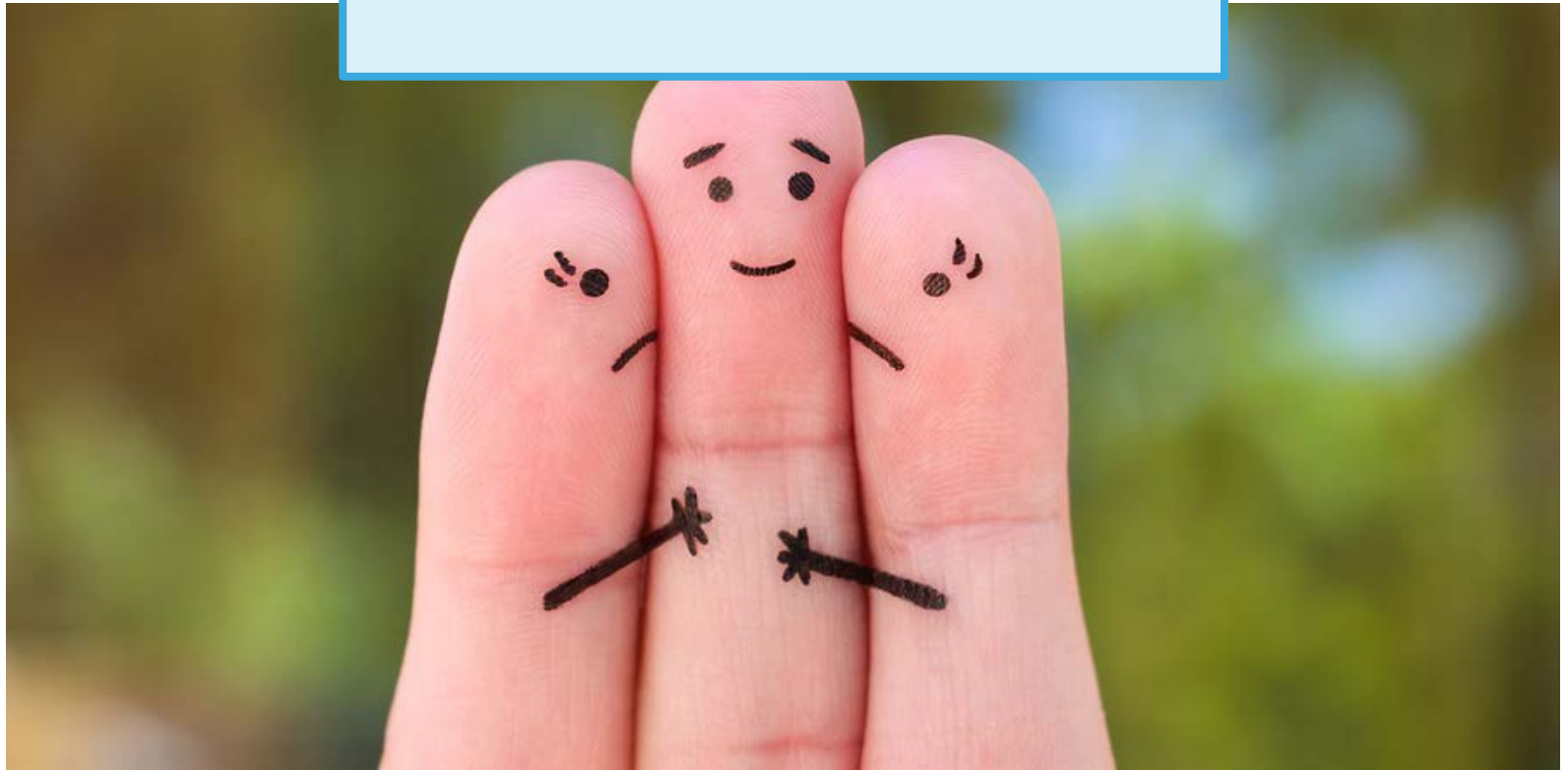


sentir compasión por



Sentir compasión conlleva empatizar y simpatizar con la otra persona. La compasión no es lo mismo que la lástima. La compasión nos hace sentir pena y ternura, en cambio la lástima nos provoca tristeza.

sentir empatía



No todas las personas tenemos la misma capacidad para sentir empatía. Dependerá de cómo y cuánto seamos capaces de percibir lo que la otra persona está sintiendo. Suele ser más fácil sentir empatía por las personas allegadas a nosotros.

expresar condolencias por



Las condolencias expresan nuestra participación en el pesar y el dolor ajeno. Por ejemplo, expresamos nuestras condolencias a un ser querido cuando ha perdido a alguien.

ser comprensivo



Una persona comprensiva posee una actitud de tolerancia y entendimiento ante las opiniones, sentimientos y actos ajenos.

tener sensibilidad para



- Juan, díselo tú, que tú tienes más sensibilidad para decir estas cosas. Esta frase no significa que uno de los participantes no sea sensible, sino que Juan es capaz de comprender cómo se sentirá el otro al recibir la noticia que sea y sabe cuál es la mejor manera para decírselo.



Pregunta

**¿Qué es para ti
la empatía?**



Opina



¿Crees que los humanos mostramos la misma empatía con todas las culturas del planeta?
¿Por qué?



Debate

**¿Estás de acuerdo con la siguiente afirmación? ¿Por qué?
¿Cuál es para ti la más importante?**

//

La empatía es la cualidad más importante del ser humano.

//



Frases y expresiones para mostrar empatía y comprensión

- A continuación vamos a ver algunos ejemplos de frases y expresiones que nos sirven para expresar empatía y comprensión.

- Entiendo lo que dices.
- Entiendo por lo que estás pasando.
- Comprendo como te sientes.
- Siento escuchar eso.
- Sé lo triste que debes estar.



Interpretar y expresarnos ante actitudes de grandes masas

- Hemos estado viendo qué es la empatía, la comprensión, la compasión...

- ¿Pero cómo podemos expresarnos cuando nos referimos a actitudes o actos de grandes masas de personas?





Situación de ejemplo

- Cuando nos expresamos, siempre tenemos que tener en cuenta las diferencias culturales y sociológicas para tratar de no ofender a nadie.



¿Crees que las diferencias entre religiones pueden hacer que los humanos se sientan menos empáticos con las personas que son devotas de según qué creencias?



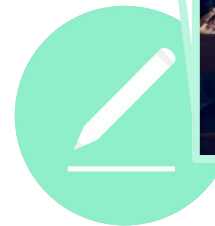
Opina

¿Qué crees que significa “ponerse en la piel de otra persona”?



Escribe

Haz una lista con posibles motivos que pueden afectar a la empatía o comprensión sentida entre personas.





Opina



¿Qué crees que pasa cuando un grupo de amigos comparte un acto social, ya sea un partido, un concierto, una boda?

¿Se contagian y todos sienten lo mismo?

¿Es empatía?

gentío



Este término proviene de gente y significa que una gran afluencia de gente ha acudido a un lugar.

muchedumbre



A diferencia de gentío, muchedumbre significa abundancia y multitud de personas o cosas.

comunidad



Una comunidad la forman un grupo de personas que tienen intereses comunes. Como por ejemplo, las comunidades de vecinos o un grupo de voluntariado.



Pregunta

**¿Formas parte de
alguna comunidad?
¿Cuál?**



Describe

**Piensa en la muchedumbre... ¿Se te ocurren ejemplos donde un conjunto de personas pase a ser muchedumbre?
¿Te has encontrado en medio de la muchedumbre? ¿Cuál?**





Describe

¿Sentimos todos lo mismo cuando nos encontramos en medio de la muchedumbre? ¿Por qué?

Escribe posibles emociones que podemos sentir cuando estamos con mucha gente en distintas situaciones como conciertos, eventos deportivos, manifestaciones, atascos...





Opina

Teniendo en cuenta la actualidad de donde vives, ¿crees que existe empatía y comprensión? ¿Qué harías tú para que la gente fuera más empática?



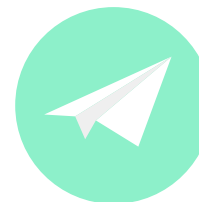


Reflexiona sobre los objetivos

Vuelve a la segunda página y comprueba si has alcanzado los objetivos de esta lección.

sí

no

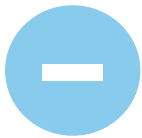
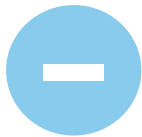




Reflexiona sobre la lección

Piensa en todo lo que has aprendido en esta lección.
¿Qué ha sido lo más difícil (actividades, vocabulario...)? ¿y lo más fácil?



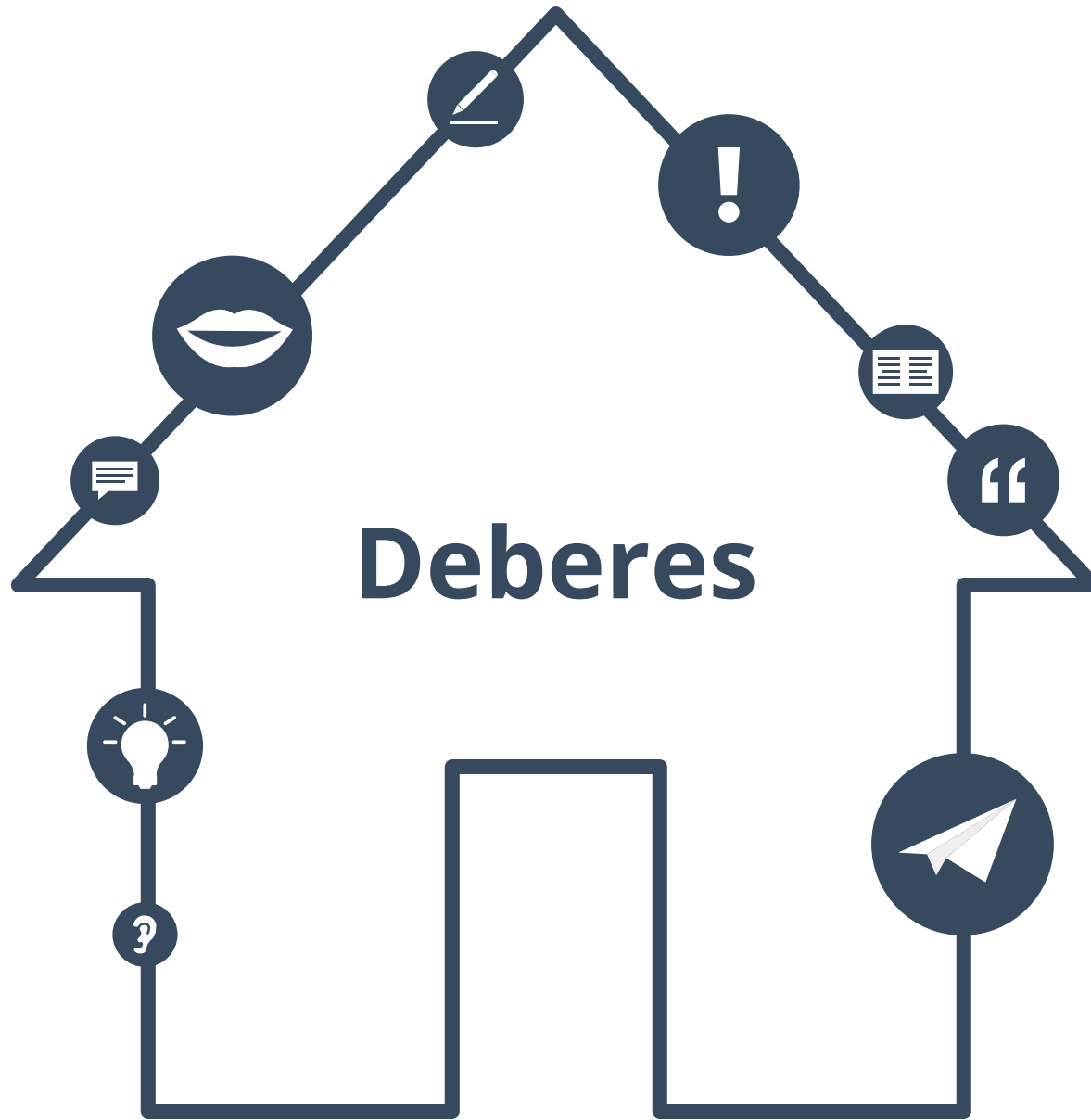



Si tienes tiempo, repasa las páginas más difíciles de nuevo.



Soluciones

Todas las actividades son de respuesta libre.





Busca

Busca sinónimos y antónimos de “empatía”.

A vertical sheet of white paper with a spiral binding on the left side and horizontal lines for writing.



Soluciones de los deberes

P.35
Sinónimos: no existen sinónimos propiamente dichos de la palabra empatía, pero las características de la empatía se pueden considerar como tal: afinidad, compasión, sentirse identificado, cercanía comprensión...
Antónimos: indiferencia, insensibilidad



Sobre este material



Para saber más:
www.lingoda.com

Este material ha sido creado por

lingoda

y puede ser utilizado de forma gratuita
por cualquiera para cualquier fin

lingoda ¿Quiénes somos?



¿Por qué aprender español online?



¿Qué tipo de clases de español ofrecemos?



¿Quiénes son nuestros profesores de español?



¿Cómo obtener nuestros certificados de español?



¡También tenemos un blog de idiomas!