

Más sobre el adjetivo y sus posiciones

EXPRESIONES

NIVEL
Intermedio

NÚMERO
B2_1047X_ES

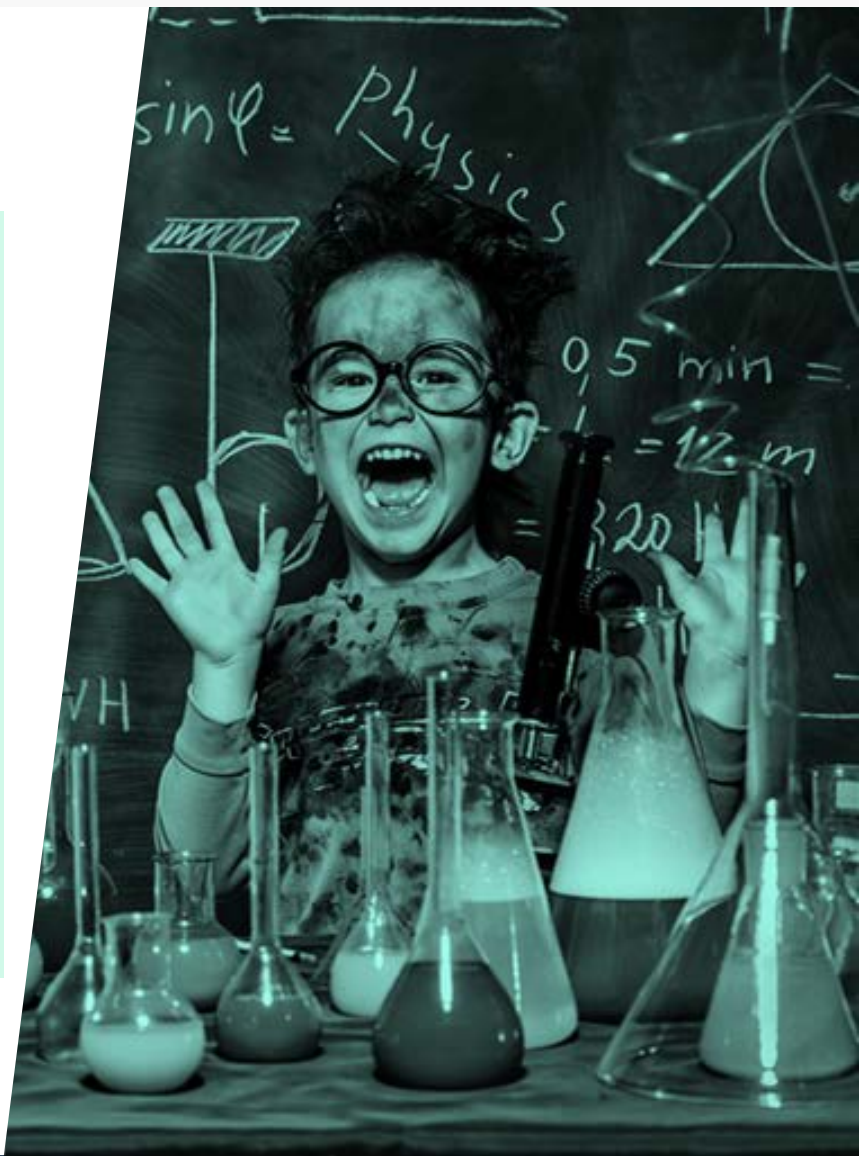
IDIOMA
Español





Objetivos

- Repasar el adjetivo y aprender nuevas posiciones
- Aprender prefijos y sufijos que pueden ir con el adjetivo
- Practicar los nuevos usos del adjetivo



¿Miguel es un **viejo** amigo o es un amigo **viejo**?

Como ves en esta frase la posición del adjetivo hace cambiar el significado de la frase.



A primera vista

- Como has visto en el ejemplo anterior, veremos que el adjetivo puede ir delante o detrás del nombre dependiendo del significado que le queramos dar a la frase.



Miguel es un **viejo** amigo, nos conocemos desde pequeños. Asistíamos a clases de ballet juntos.



Repasamos ¿qué es el adjetivo?

- Los **adjetivos** son palabras que describen propiedades del sustantivo.

- Pepe es un perro **muy bueno**.
- Pepe es **el mejor** perro del mundo.
- Nunca había visto un perro **tan bueno** como Pepe.





La terminación de los adjetivos

Los adjetivos siempre concuerdan en género y número con el sustantivo.

Ejemplos

El perro es **bueno**.

Los perros son **buenos**.

La gata es **tranquila**.

Las gatas son **tranquilas**.

Los perros y los gatos son **buenas** mascotas.





Completa las frases

Completa las siguientes frases con los adjetivos que creas más convenientes, pero no los repitas.

1. Brad Pitt es (...)
2. Penélope Cruz es (...)
3. Mi vecino es (...)
4. Mi profesor de matemáticas era (...)
5. Mi mejor amigo de primaria era (...)



Describe

Describe la siguiente fotografía con tantos adjetivos como se te ocurran en un minuto y medio.





Pregunta

**¿Qué cinco adjetivos
te describen mejor a
ti?**



Los grados de los adjetivos

- Cuando comparamos dos o más cosas entre ellas utilizamos las siguientes formas comparativas:

- Formas comparativas:

Yo soy **más** rápido **que** tú – comparativo de superioridad.

Yo soy **tan** rápido **como** tú – comparativo de igualdad.

Yo soy **menos** rápido **que** tú - comparativo de inferioridad.



La forma superlativa del adjetivo

- La forma superlativa es la más extrema del adjetivo.
- El superlativo relativo se forma con **el/la/los/las + más o menos** según corresponda.
- El superlativo absoluto no lo compara sino que lo describe de forma aislada y al adjetivo se le añade la terminación **-ísimo/-ísima/-ísimos/-ísimas**.

Superlativa relativa	Superlativa absoluta
Yo soy la más rápida.	Yo soy rapidísima .
Yo soy la menos rápida.	Yo soy lentísima .



A tener en cuenta

- Hay algunos adjetivos que tienen irregularidades en las formas comparativas.

bueno – mejor - el mejor

malo – peor - el peor

poco - menos

mucho - más

grande – mayor - el mayor

pequeño – menor - el menor



A tener en cuenta

- Hay adjetivos también que tienen excepciones ortográficas en el superlativo absoluto.

joven - jovencísimo

rico - riquísimo

fuerte - fortísimo

amable - amabilísimo

antiguo - antiquísimo

pobre - paupérrimo



Prefijos y adjetivos

- Los prefijos se añaden a los adjetivos para formar un nuevo adjetivo con un significado distinto.
- Con los adjetivos los prefijos que se usan son cuantificadores y graduales.
- Vamos a ver algunos ejemplos:

- **Hiper** (exceso de algo) Hipo (déficit de algo): hiperactivo / hipoglucémico
- **Macro** (grande, gigante) / **micro** (pequeño, diminuto): macro calculador/ micro importante
- **Mono** (solo uno) / **multi** (varios): monolingüe/ multivitaminado
- **Re / requete** (repetición): requetelimpio, requetefamoso
- **Sobre / súper** (exceso, abundancia): súper guapo, sobrenatural
- **Ultra** (radical): ultraconservador



Forma el relativo absoluto de cada adjetivo

buena

malo

alto

rápida

corto

grande



Escribe

Escribe tres frases con adjetivos formados con los siguientes prefijos:

ultra

súper

hiper

A vertical sheet of lined paper with a spiral binding on the left side, intended for writing three sentences.



Forma frases con adjetivos con grado comparativo

A



B



C



D





La posición del adjetivo

- Normalmente en español el adjetivo siempre va después de nombre, pero en ocasiones lo usamos delante del sustantivo.
- Cuando usamos un adjetivo antes del nombre se hace con la intención de enfatizar la propiedad del nombre que describe.

- La **cálida** luz de la habitación era perfecta para relajarse.
- El **dulce** aroma del jazmín me hizo recordar mi infancia.





Adjetivos que cambian de significado según su posición

- Existen adjetivos que dependiendo de si van delante o detrás del nombre, tienen un significado distinto.

Anterior	Posterior
Mi antiguo coche (anterior)	Un coche antiguo (viejo)
Una cierta edad (bastantes años)	Una cosa cierta (verdadera, segura)
Una curiosa historia (extraña, interesante)	Una persona curiosa (que siente curiosidad)
Una gran mujer (calidad humana)	Una mujer grande (gran tamaño)
Un pobre hombre (da lástima)	Un hombre pobre (sin dinero)



Adjetivos que cambian de significado según su posición

- Más ejemplos:

Anterior	Posterior
Mi próxima casa (siguiente)	Una casa próxima (cercana)
Una pura formalidad (simple)	El aire puro (impoluto)
Una sola vez (única)	Una mujer sola (solitaria)
Un simple escritor (sencillo, modesto)	Una novela simple (sin composición)
Un verdadero problema (importante)	Un problema verdadero (de verdad)



Forma frases de ejemplo con los siguientes adjetivos y nombres:

el antiguo coche

aire puro

un pobre niño

mi próxima casa

un simple cocinero

un plato simple



Crea una historia



Inventa la historia de esta fotografía usando todos los tipos de adjetivos que has visto hasta ahora.



Tu actriz o actor favorito

Piensa en tu actriz o actor favorito y descríbelo para tus compañeros sin decir su nombre para que ellos lo adivinen.





Tu ciudad



Ahora describe tu ciudad con tantos adjetivos como puedas y compárala con las de tus compañeros.



Reflexiona sobre los objetivos

Vuelve a la segunda página y comprueba si has alcanzado los objetivos de esta lección.

sí

no

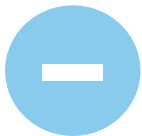
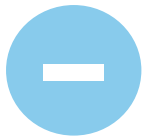




Reflexiona sobre la lección

Piensa en todo lo que has aprendido en esta lección.
¿Qué ha sido lo más difícil (actividades, vocabulario...)? ¿y lo más fácil?



Si tienes tiempo, repasa las páginas más difíciles de nuevo.

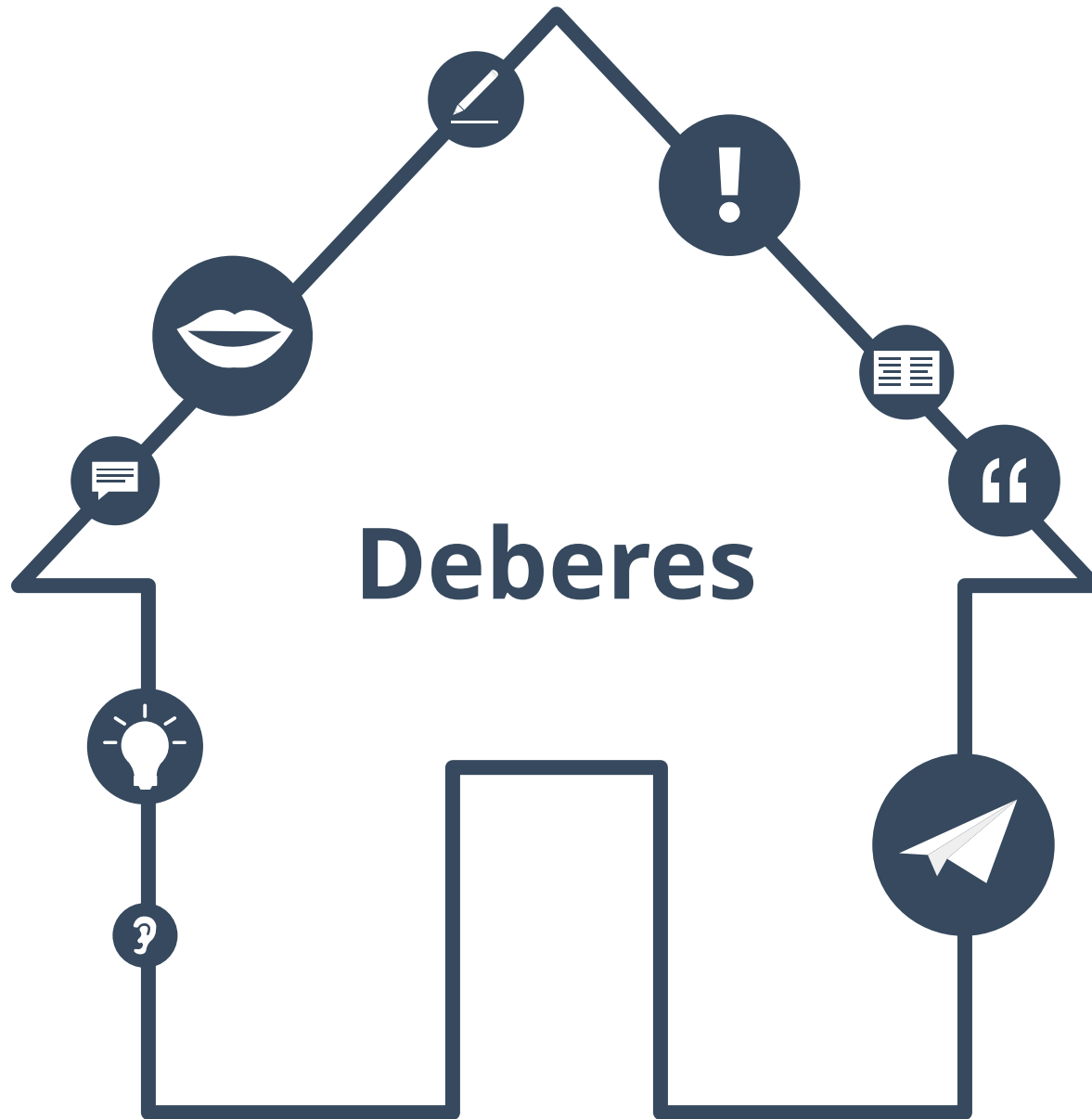




Soluciones

Ejercicio p.14

Buenísima / malísimo / altísimo / rapidísima / cortísimo / grandísimo





Completa las frases

Completa las frases con el adjetivo y su forma que mejor corresponda:

1. Picasso era un _____ artista (grande).

2. Mi casa está junto mi _____ colegio (anterior).

3. Clara es _____ (muy rápida).

4. Salamanca nos queda _____ (muy lejos).

5. Mi primo David es _____ (muy joven).



Escribe un email

**Escribe un email a tu amig@ describiéndole tu nueva ciudad.
Recuerda usar tantos adjetivos como puedas.**

- □ ×

Para:

Asunto:

Querido (...)



Soluciones de los deberes

P.28
gran
antiguo
rapidísima
lejísimos
jovencísimo



Sobre este material

Para saber más:
www.lingoda.com



Este material ha sido creado por

lingoda

y puede ser utilizado de forma gratuita
por cualquiera para cualquier fin

lingoda ¿Quiénes somos?



¿Por qué aprender español online?



¿Qué tipo de clases de español ofrecemos?



¿Quiénes son nuestros profesores de español?



¿Cómo obtener nuestros certificados de español?



¡También tenemos un blog de idiomas!