

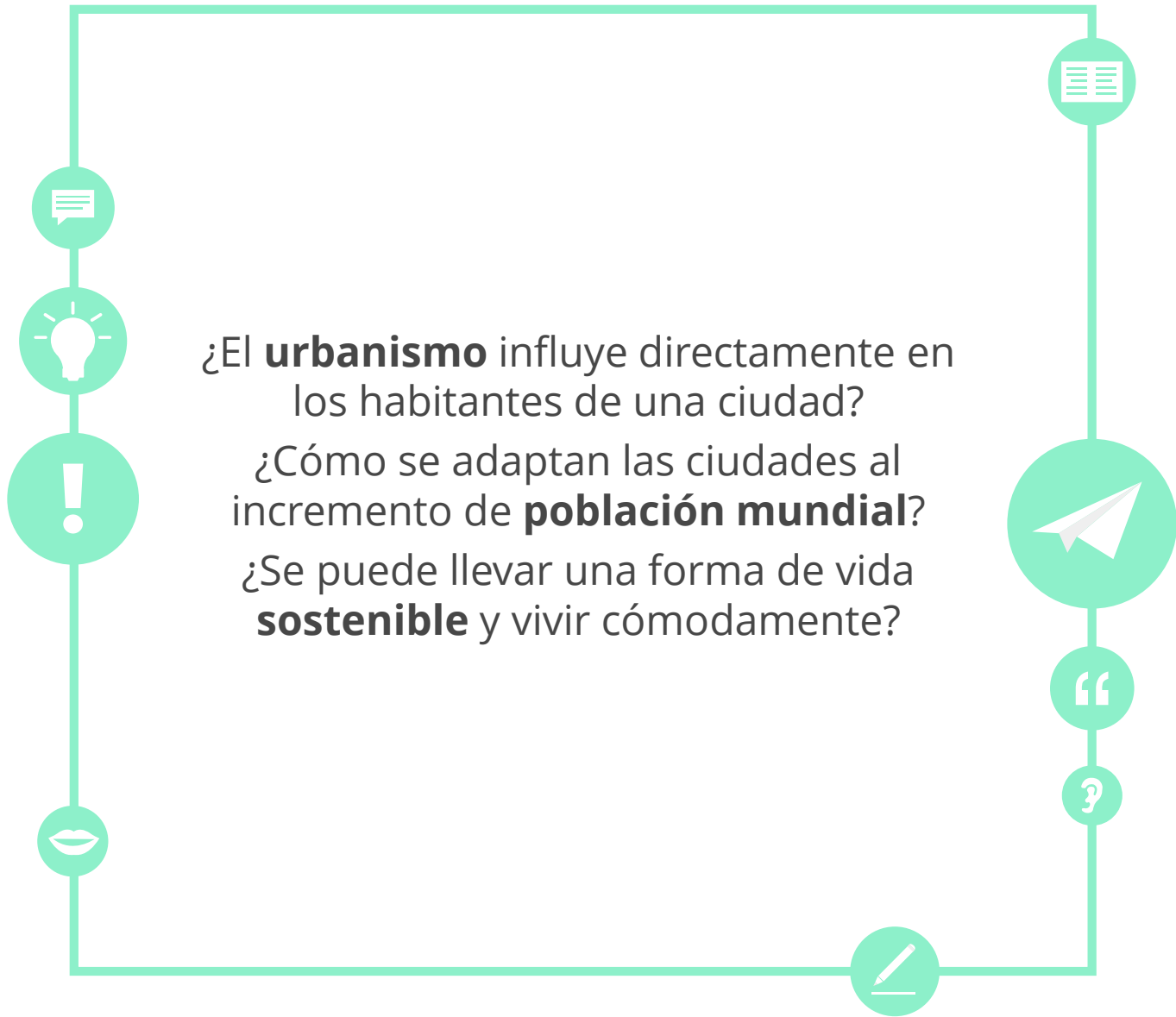




## Objetivos

- Hablar de como el urbanismo afecta a las personas
- Hablar de la coexistencia de barrios
- Hablar del futuro de las ciudades







## Vocabulario

**metropolitano**

**ciudad  
dormitorio**

**movilidad**

**barriada**



**vehículo híbrido**

**periferia**

**suburbio**

**urbanización**



## Vocabulario en contexto



El transporte **metropolitano** es el que discurre por toda la ciudad.

Si las ciudades quieren reducir la contaminación tienen que invertir en **movilidad**.



Los **vehículos híbridos** combinan un motor de combustión con uno eléctrico.

Para que un barrio sea considerado un **suburbio** tiene que pertenecer a la jurisdicción de la ciudad.





## Vocabulario en contexto



Las **urbanizaciones** se encuentran a las afueras de las ciudades y disponen de todos los servicios.

La **periferia** de una ciudad es toda la zona que rodea el núcleo urbano.



Vivo en una **barriada** de la periferia de la ciudad, pero está muy bien comunicada.

Las **ciudades dormitorio** no suelen tener ni industria ni servicios porque sus habitantes solo van a dormir pero trabajan en otras ciudades.





## Describe

¿Qué diferencias de urbanismo crees que hay entre un pueblo y una ciudad?



≠





Opina

¿Los habitantes de las ciudades  
son distintos a los de los pueblos  
por las diferencias urbanísticas?  
¿Por qué?



## Pregunta

**¿Recuerdas qué características tenían las ciudades inteligentes (*smart cities*)?**



¿Crees que el urbanismo de una ciudad facilita o dificulta que pueda ser una ciudad inteligente?  
¿Por qué?





## Pregunta

¿Crees que en una metrópolis pueden coexistir y bien distintos tipos de barrios?

¿Sería mejor que estuvieran delimitados y diferenciados?

¿Por qué?





## Movilidad en la ciudad



¿Qué medios de transporte crees que son los más eficientes en las ciudades: los coches y motos, el transporte público o los transportes ecológicos?  
¿Por qué?



## Deja volar tu imaginación

¿Cómo crees que serán los medios de transporte en un futuro y cómo afectarán a la movilidad en las ciudades?





## Actividad final



Diseña una ciudad inteligente desde cero y razona tus elecciones:

- ¿Qué plan urbanístico seguirías?
- ¿Cómo comunicarías la ciudad entre sí y con el exterior?
- ¿Qué medidas ecológicas tomarías para que fuera una ciudad sostenible?
- ¿Cómo la llamarías?
- ¿Cómo convencerías a la gente para que se mudara a vivir allí?



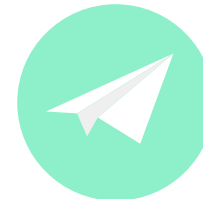
## Reflexiona sobre los objetivos

Vuelve a la segunda página y comprueba si has alcanzado los objetivos de esta lección.

sí

no



## Reflexiona sobre la lección

Piensa en todo lo que has aprendido en esta lección.  
¿Qué ha sido lo más difícil (actividades, vocabulario...)? ¿y lo más fácil?

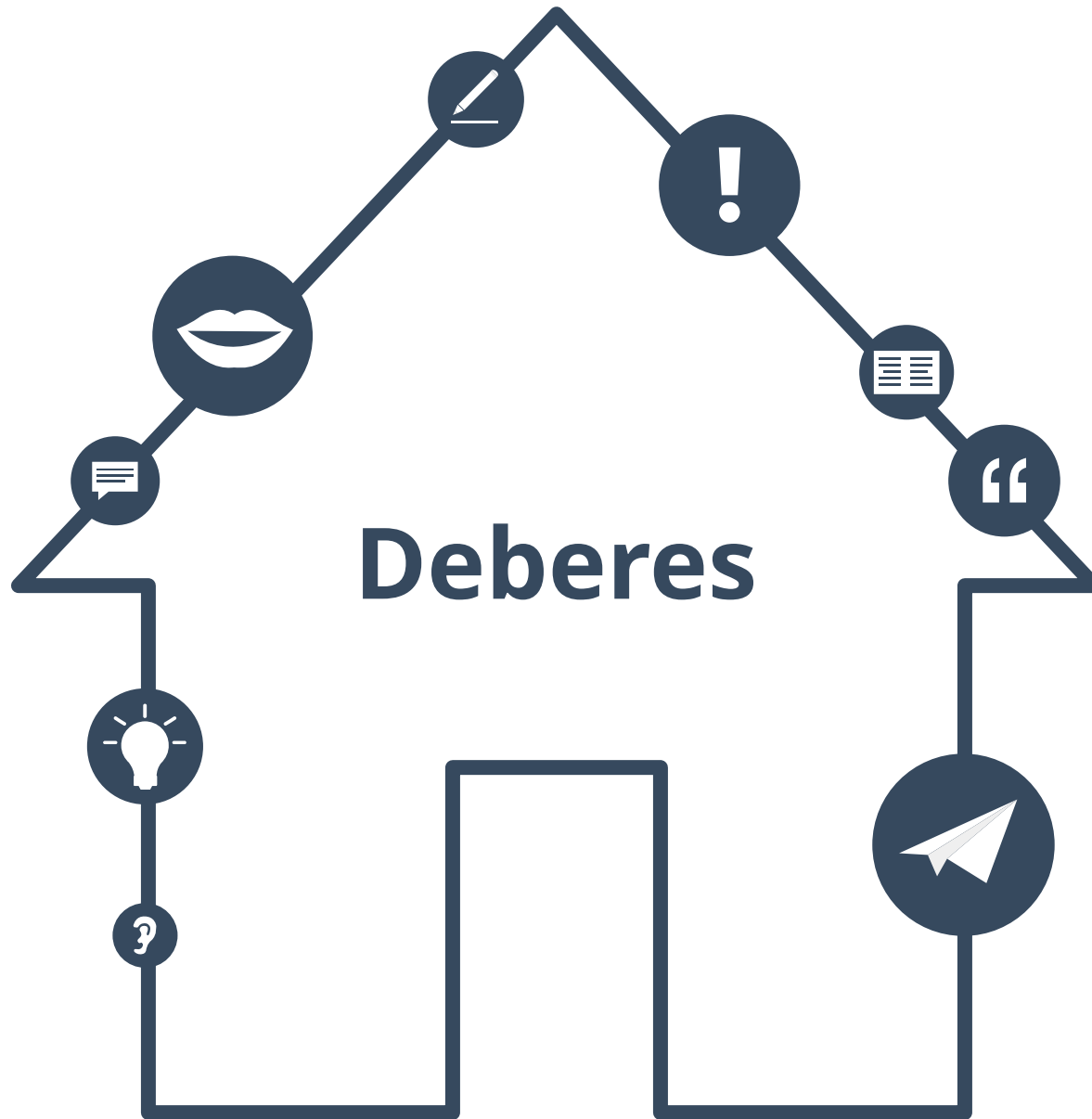
Si tienes tiempo, repasa las páginas más difíciles de nuevo.





## Soluciones

Actividades de respuesta libre.







## E-mail

**Escríbele un e-mail a tu compañero de trabajo para convencerle que deje de venir a trabajar en coche.**

-□×

Para:

Asunto:

Hola (...)



## Soluciones a los deberes

Actividades de respuesta libre.

