

# ¡Hablemos sobre los mitos!

CONVERSACIÓN

NIVEL  
Intermedio

NÚMERO  
B2\_3018S\_ES

IDIOMA  
Español

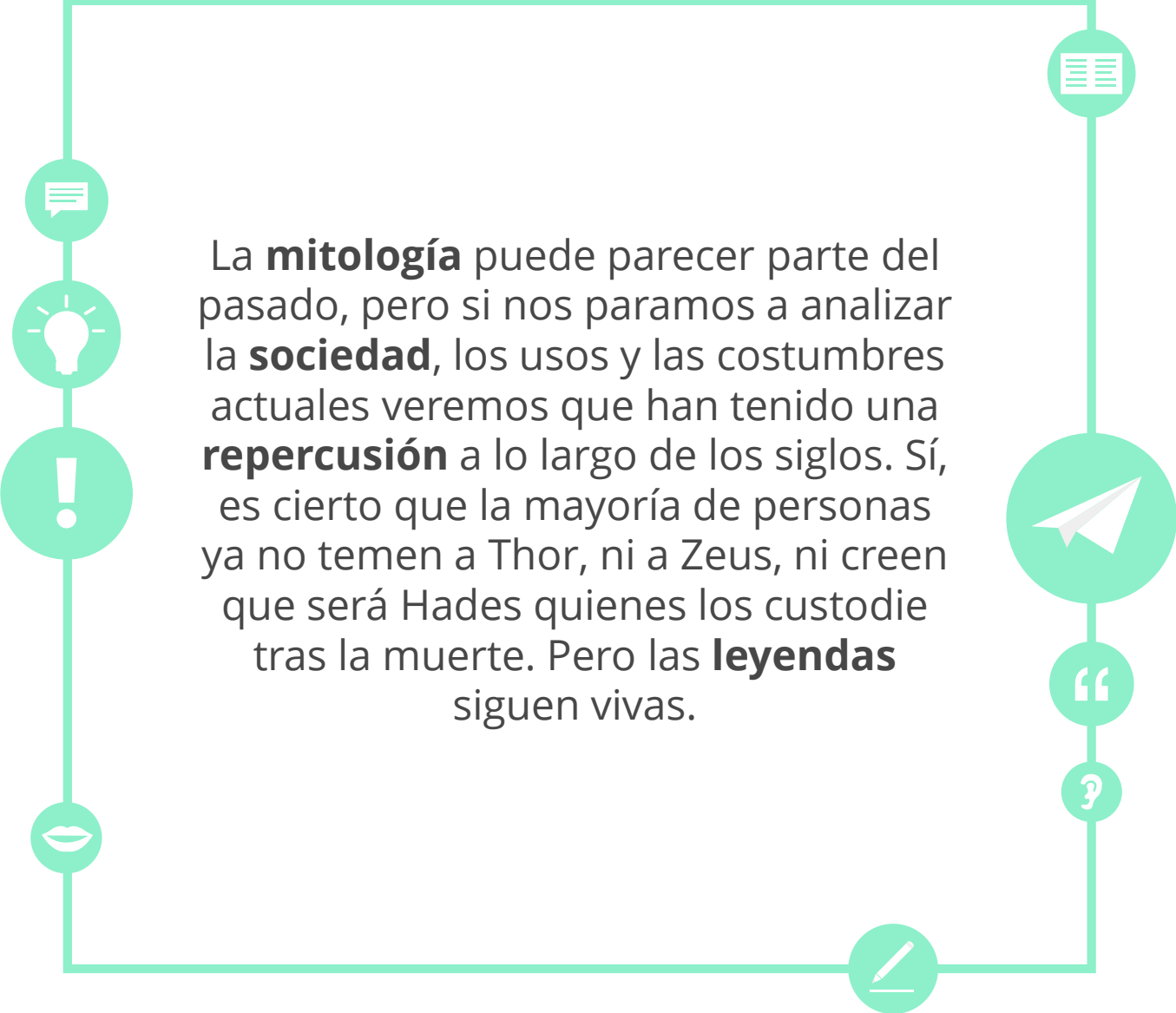




## Objetivos

- Hablar sobre los mitos como explicaciones de la naturaleza
- Hablar sobre los mitos como ideales de la sociedad
- Expresar opiniones y habilidades cognitivas (certeza, duda, escepticismo...)





La **mitología** puede parecer parte del pasado, pero si nos paramos a analizar la **sociedad**, los usos y las costumbres actuales veremos que han tenido una **repercusión** a lo largo de los siglos. Sí, es cierto que la mayoría de personas ya no temen a Thor, ni a Zeus, ni creen que será Hades quienes los custodie tras la muerte. Pero las **leyendas** siguen vivas.



## Revisión de vocabulario

**hazaña**

**fertilidad**

**creencia**

**héroe**



**escepticismo**

**cólera**

**rapto**

**don**



## Vocabulario en contexto



Siempre llevo este **amuleto** conmigo para que me dé suerte.

El **héroe** ganó todas las batallas contra los **gigantes**.



El hierro, para poder moldearse, ha de estar **incandescente**.

Thor era el dios del **rayo** y el **trueno**.





## Vocabulario en contexto



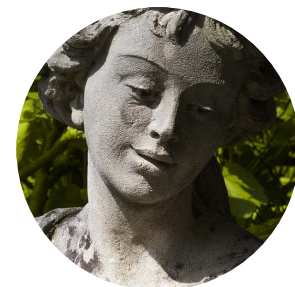
Los **dioses** ofrecieron un gran **festín** para celebrar las bodas.

Este templo era **sagrado** y aquí acudía la gente a rezar.



La sequía es una gran **amenaza** para la **cosecha**.

La diosa Démeter dirigía los **ciclos** de la naturaleza.





## Recuerda: la mitología y la naturaleza

La **mitología** de las civilizaciones antiguas se compone de una multitud de **relatos** y **leyendas** en las que dioses y humanos se relacionan entre sí. Además del importante carácter **narrativo** y creativo, la función de la mitología era dar explicación a los fenómenos que no sabían justificar de otro modo.

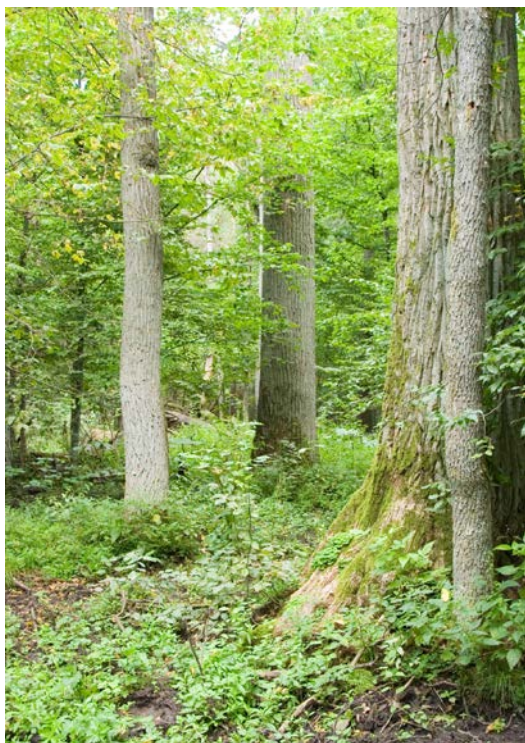
¿De dónde viene la lluvia? ¿Por qué sale el sol cada día? ¿Dónde vamos cuando morimos?





## ¿Qué sabes sobre los mitos y la naturaleza?

**Piensa en los fenómenos naturales que, para ti, son más llamativos. Comenta con tu compañero si conoces algún mito relacionado.**



La cosecha

Los truenos

El invierno

El clima

La primavera

El eco



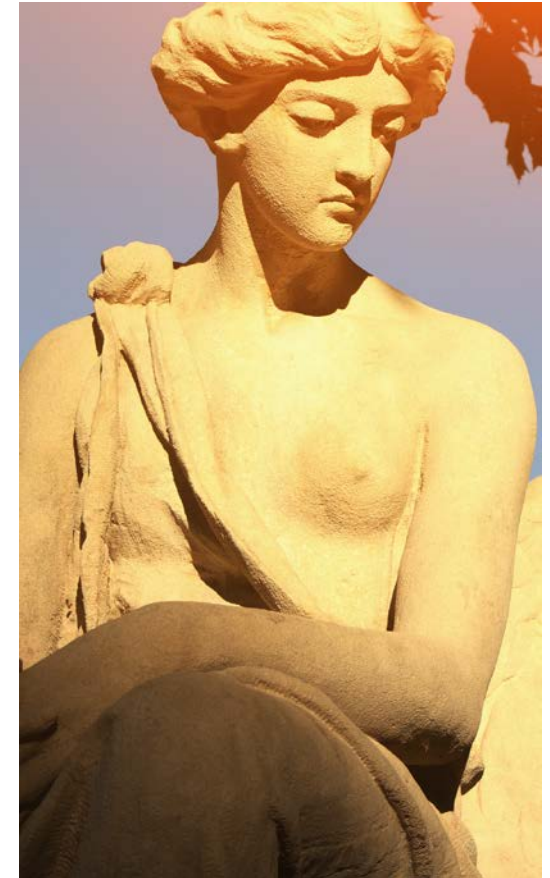


## Los mitos y la naturaleza: un caso concreto

Démeter y Perséfone explican con su historia el paso de las estaciones de una manera narrativa y poética fácilmente comprensible por todos.

¿Crees que es una buena manera de que la gente lo comprenda? ¿Por qué?

¿Se te ocurre una forma mejor?



**¿Recuerdas el mito de Démeter y Perséfone?**



## Recuerda: la mitología y los ideales de la sociedad

Cada **civilización** tenía una mitología propia, pero había cosas comunes en casi todas ellas. Los dioses y las diosas eran **seres fantásticos** con poderes similares a los humanos, pero inmortales.

A través de las historias de los dioses se pretendía, además, educar a la sociedad para que tomaran como referencia unos mismos **ideales**.





## Recuerda: la mitología y los ideales de la sociedad

Actualmente, tenemos ciertos referentes y **modelos** de comportamiento distintos a los antiguos dioses y héroes de las leyendas. Los actores, cantantes o deportistas famosos se han convertido en el centro de atención. Los adolescentes son especialmente sensibles a esta atracción y por eso intentan **imitarlos** en su ropa, su aspecto y su estilo de vida.

Estos “nuevos ídolos” son además muy conocidos y populares gracias a las redes sociales. Los nuevos tiempos han llegado.





## Busca el contexto adecuado

Imagina situaciones en las que estas palabras o frases, propias de la mitología antigua, todavía pueden tener sentido en la sociedad moderna.





## Comenta con tus compañeros

Aquí tienes algunos adjetivos vinculados al ideal de sociedades antiguas. ¿Crees que siguen teniendo validez en el mundo actual? ¿Por qué?

fuerte

compasivo/a

bello/a

destructor/a

seductor/a

guerrero/a

---

---

---

---

---

---

---

---

---

---



## Los dioses de nuestros días

¿Cómo crees que sería el ideal de dios o de diosa según la forma de pensar de nuestra sociedad actual?



1 Describelo/a físicamente.

2 Describelo/a psicológicamente.

3 Describe sus atributos, símbolos y poderes.



## Recuerda: para expresar certeza o falta de certeza

- Es importante manejar estas expresiones para poder comunicar la certeza sobre algo.

Certeza	Falta de certeza
Estoy absolutamente seguro/a	No estoy muy seguro/a sobre...
He comprobado que...	No me queda claro que...
Puedo asegurar que...	No parece probable que...
Confío plenamente en que...	Supuestamente/aparentemente...



## Recuerda: para expresar escepticismo y falta de conocimiento

- El escepticismo y la falta de conocimiento se pueden confundir. Algunas expresiones incluso pueden ser utilizadas en ambos casos.
- Aquí tienes una clasificación que quizá te pueda ayudar.

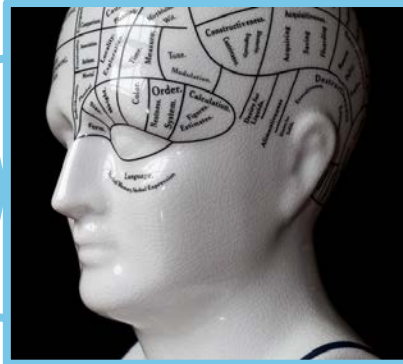
Escepticismo	Falta de conocimiento
Tengo serias dudas sobre eso	No tengo ni idea
Yo no esperaría que...	Me pregunto si...
Eso no es muy convincente	Estoy confuso/a
Allá tú, pero yo no creo que...	Es la primera vez que lo oigo



## Las influencias de la sociedad

¿Cuál o cuáles de todas estas poderosas creencias piensas que tiene más influencia hoy en día? ¿Por qué?

Las pseudociencias



Las religiones antiguas



La investigación



Los ídolos de masas





## Justifica tu opinión

**Expresa tu opinión sobre estos asuntos influyentes en la sociedad. Recuerda que puedes utilizar las expresiones dadas para comunicar escepticismo, certeza, etc.**

1. La homeopatía

2. La importancia del fútbol

3. La contaminación

4. La inteligencia artificial

5. Las crisis económicas

6. Las armas nucleares



## Reflexiona y justifica tu opinión

¿Cuál crees que es el fenómeno más incomprensible, a día de hoy, para los seres humanos?





## Un mito moderno

**Prepara una breve presentación de un mito de tu invención.**

1. El fenómeno de la inteligencia artificial no es muy fácil de comprender para mucha gente. Céntrate en esta idea para desarrollar tu propuesta mitológica.
2. Piensa en los actores que forman parte de la genealogía.
3. Piensa en los acontecimientos que ocurren.
4. Añade simbología.
5. Decide qué ideal social quieres promocionar.

Reflexiona:

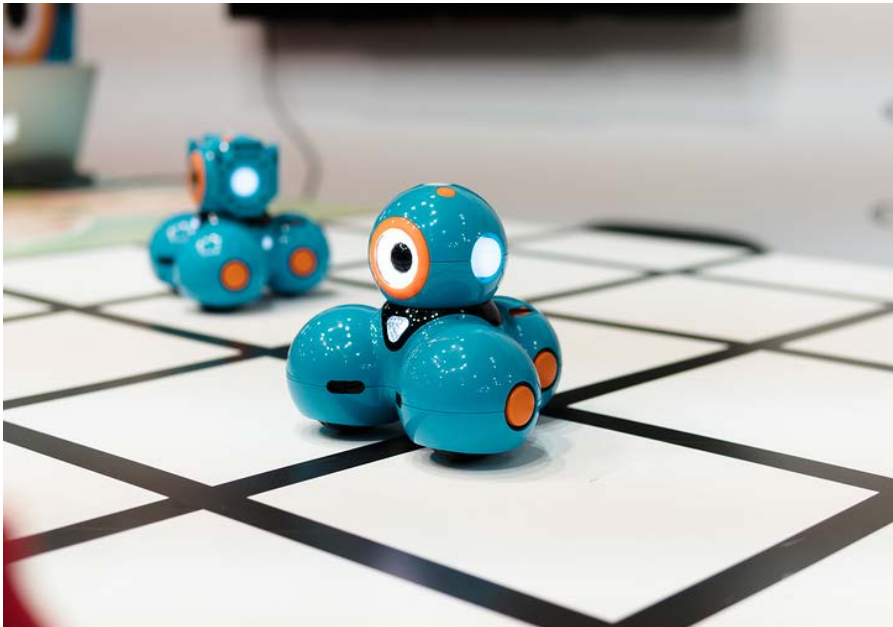
¿Es mi mito fácilmente comprensible para cualquiera?  
¿Tendría, entonces, éxito?





## Un mito moderno

Ahora presenta tu mito oralmente en 5-10 minutos.  
No olvides mencionar lo siguiente:



1

Los dioses, héroes, etc. Que forman parte de él.

2

La historia que explique el fenómeno de la inteligencia artificial.

3

El ideal al que se debería aspirar.



## Reflexiona sobre los objetivos

Vuelve a la segunda página y comprueba si has alcanzado los objetivos de esta lección.

sí

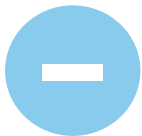
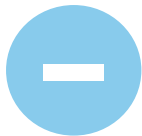
no



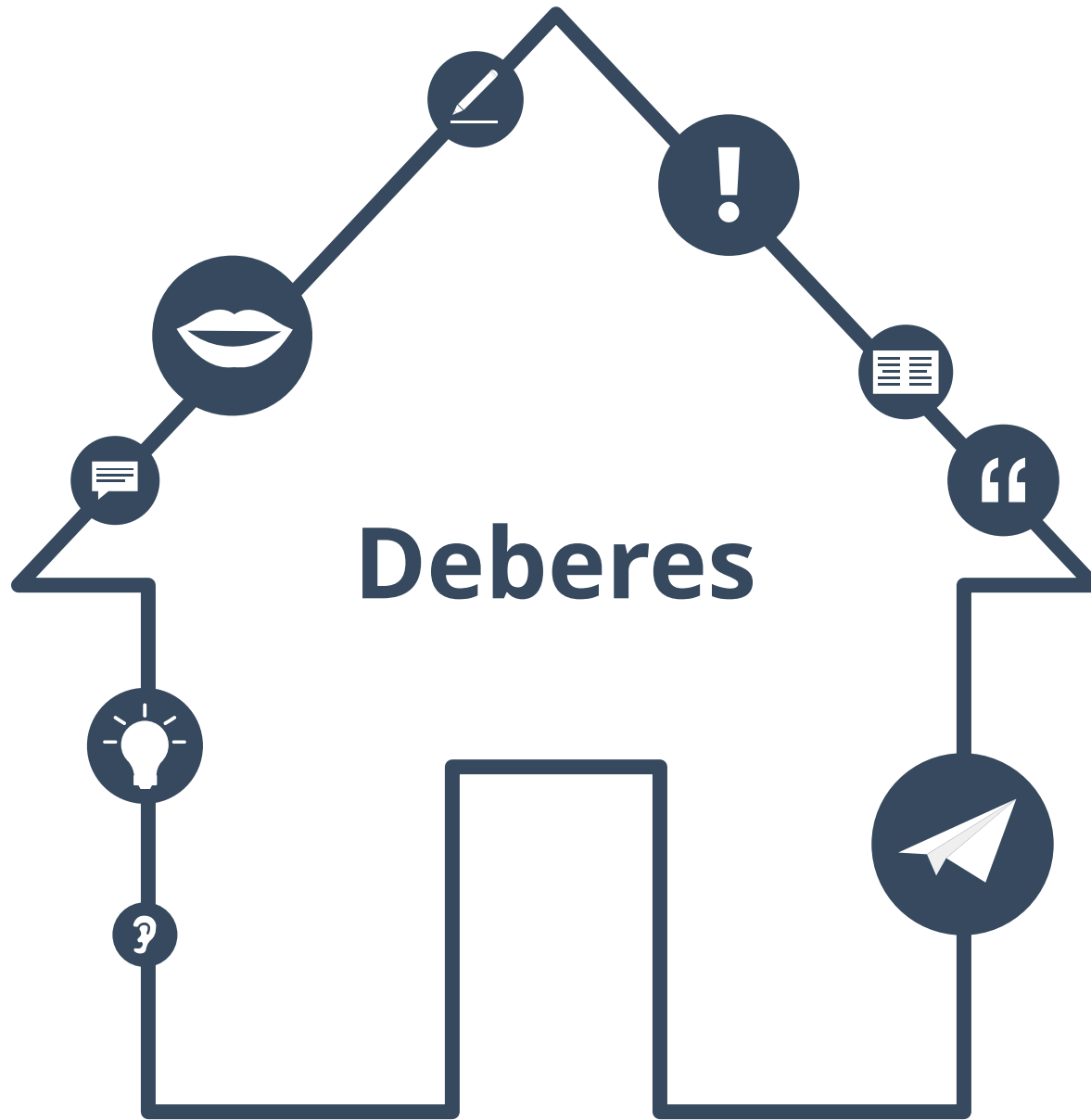

## Reflexiona sobre la lección

Piensa en todo lo que has aprendido en esta lección.  
¿Qué ha sido lo más difícil (actividades, vocabulario...)? ¿y lo más fácil?

Si tienes tiempo, repasa las páginas más difíciles de nuevo.





# Deberes



## Repaso

**Haz una lista con el vocabulario y las expresiones más útiles que has aprendido en esta lección. No olvides aplicarlas y utilizarlas de aquí en adelante.**

Vocabulario

---

---

---

---

---

---

---

---

Estructuras

---

---

---

---

---

---

---

---



## Completa

1. Después de esta lección, creo que la mitología es...

2. Ya no creo que...

3. A pesar de todo, creo que el argumento de... no se sustenta.

4. Estoy confuso sobre...

a. ...

b. ...

c. ...

d. ...



## Sobre este material

Para saber más:  
[www.lingoda.com](http://www.lingoda.com)



Este material ha sido creado por

**lingoda**

y puede ser utilizado de forma gratuita  
por cualquiera para cualquier fin

### **lingoda** ¿Quiénes somos?



¿Por qué aprender español online?



¿Qué tipo de clases de español ofrecemos?



¿Quiénes son nuestros profesores de español?



¿Cómo obtener nuestros certificados de español?



¡También tenemos un blog de idiomas!