

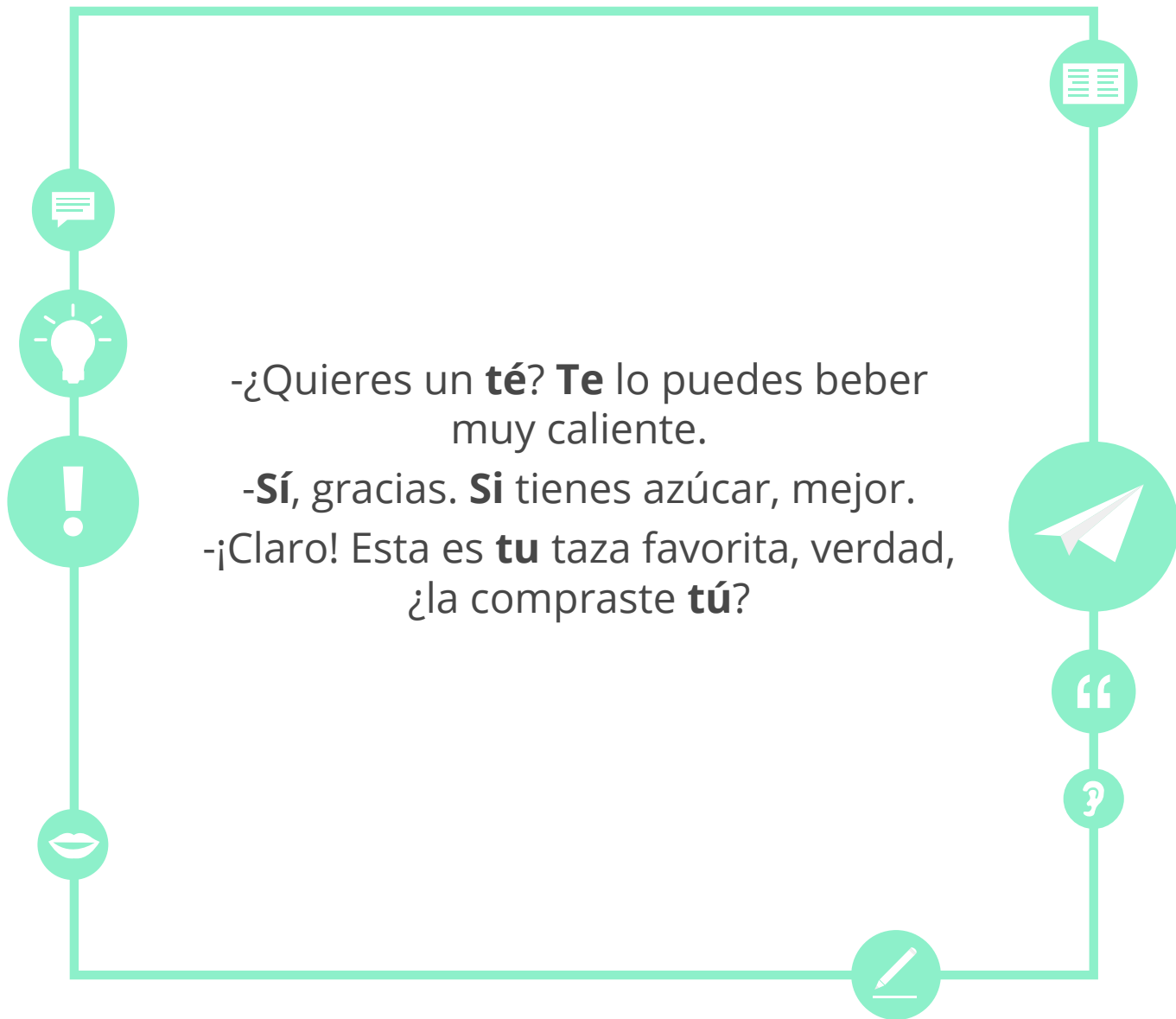




## Objetivos

- Aprender los diferentes tipos de palabras en función de su acentuación
- Aprender qué palabras llevan tilde
- Aprender en qué consiste la tilde diacrítica





-¿Quieres un **té**? **Te** lo puedes beber muy caliente.

-**Sí**, gracias. **Si** tienes azúcar, mejor.

-¡Claro! Esta es **tu** taza favorita, verdad, ¿la compraste **tú**?



## Los acentos en español

- En esta lección aprenderemos **las normas de la acentuación en español:**



Existen tres tipos de palabras según su acentuación: las **agudas**, las **llanas** y las **esdrújulas**.



## Los acentos en español

### Algunas preguntas para empezar...

¿Cuántos tipos de acentos tiene el español? ¿Pueden estar en cualquier letra?

¿Cambia la pronunciación por un acento?

¿Cuál es la diferencia entre acento y tilde?

¿Tu lengua tiene acentos?



## Tipos de palabras

- Lo primero que debes saber es que existen tres tipos de palabras según su acentuación: las **agudas**, las **llanas** y las **esdrújulas**:
  - Palabras **agudas**: la sílaba tónica es la **última**.
  - Palabras **llanas**: la sílaba tónica es la **penúltima**.
  - Palabras **esdrújulas**: la sílaba tónica es la **antepenúltima**.

palabras agudas	palabras llanas	palabras esdrújulas
visión	láser	rápido
comer	antes	facilísimo



## Tipos de palabras

- Como ves, lo más importante es **contar las sílabas empezando por el final**. No importa si la palabra tiene tres sílabas o cinco; solo importa si la sílaba tónica es la última, la penúltima o la antepenúltima.

- Ocasionalmente, tenemos un cuarto tipo de palabras, las **sobreesdrújulas**. Estas son aquellas palabras que tienen el acento en la sílaba anterior a la antepenúltima; palabras como **dócilmente** o **cuéntame**lo. Esta estructura fonética es muy poco común en español, y suele aparecer en palabras con sufijos o pronombres.



¿Qué tipo de palabras piensas que es más frecuente en el español?

las agudas

las llanas

las esdrújulas

las sobreesdrújulas



## Tipos de palabras

Marca la sílaba tónica de estos nombres y clasifícalos en las tres categorías:

Ramón

Óscar

Maribel

Martín

Ana

Álvaro

José

Marta

Bárbara

Pedro

Fátima

Javier

agudos

---

---

---

llanos

---

---

---

esdrújulos

---

---

---



## Tipos de palabras

Ahora clasifica los que tienen tilde  
y los que no y observa la última  
letra de cada uno.  
¿Puedes imaginar la regla?



## Palabras que llevan tilde

- Llevan tilde las siguientes palabras:
  - **Agudas:** que terminan en vocal, *n* o *s*.
  - **Llanas:** que **no** terminan en vocal, *n* o *s*.
  - **Esdrújulas:** todas

agudas	llanas	esdrújulas
visión	láser	México
acción	lápiz	América
sofá	álbum	obstáculo



## Palabras que no llevan tilde

- No llevan tilde las siguientes palabras:
  - **Agudas:** que **no** terminan en vocal, *n* o *s*.
  - **Llanas:** que terminan en vocal, *n* o *s*.
  - **Esdrújulas:** (todas llevan tilde)

agudas	llanas	esdrújulas
calor	mesa	-
sonar	antes	-
cocinar	cosa	-



## Palabras con tilde

¡Por extraño que parezca, las normas están diseñadas para que lleven tilde el mínimo número posible de palabras!





## Palabras con tilde

Piensa en ocho palabras acentuadas en relación con el tema de esta lección (*el espacio exterior*).  
Organízalas en las tres categorías.



Atención,  
¡solo palabras  
con tilde!



Si las palabras  
están bien  
escritas, la  
norma siempre  
funciona

Agudas

---

---

---

Llanas

---

---

---

Esdrújulas

---

---

---



## Palabras con tilde

Cuatro de estas nueve palabras están mal escritas. Encuéntralas:

nórma

fácil

cosá

visión

rapido

jamás

sofa

siempre

café



## Algunos trucos

Como ves, las normas de acentuación pueden ser un poco complicadas. Completa las siguientes frases con algunos trucos. Después, memoriza los trucos:

1. Las formas de algunos verbos regulares, como *cantáis* o *trabajáis* siempre llevan \_\_\_\_\_.
2. Todas las palabras que \_\_\_\_\_ en *-ción* llevan tilde.
3. Todas las palabras \_\_\_\_\_ llevan tilde.
4. Las palabras que terminan en \_\_\_\_\_ llevan tilde si el adjetivo del que derivan también la lleva.
5. Los monosílabos (las palabras de una \_\_\_\_\_) no llevan tilde por norma general, salvo algunas excepciones.

*-mente*

esdrújulas

terminan

sílaba

tilde



## La tilde diacrítica

- La **tilde diacrítica** se utiliza para diferenciar palabras que pertenecen a categorías gramaticales diferentes. Oberva los siguientes ejemplos:

- tu / tú
- el / él
- mi / mí
- se / sé
- si / sí
- te / té



## La tilde diacrítica

Lee el texto de la página 3 y busca ejemplos de tilde diacrítica.



## La tilde diacrítica

Completa las siguientes frases con alguna de las palabras de la página 17:

1. ¿Este regalo es para \_\_\_\_\_? ¡Muchas gracias!
2. No \_\_\_\_\_ \_\_\_\_\_ ir a la piscina. Me duele un poco el estómago.
3. ¿\_\_\_\_\_ gusta el \_\_\_\_\_? ¿Lo prefieres verde o negro?
4. Pedro me dijo que \_\_\_\_\_ tenía \_\_\_\_\_ libro de gramática que necesitamos para clase.





## La tilde diacrítica

**Ahora, escribe tres frases con un espacio. Tu compañero o tu profesor deben adivinar qué palabra falta.**

A sheet of white lined paper with a blue vertical margin on the left side. The paper has several horizontal lines for writing, intended for the student to write three phrases with a missing word.





## Dictado

**Escribe lo que dice tu profesor.  
¡Atención a las tildes!**

A sheet of lined paper with a vertical margin on the left side, featuring a series of small circles representing hole punches. The paper is blank, intended for writing the dictated text.



## Reflexiona sobre la lección

Piensa en todo lo que has aprendido en esta lección.  
¿Qué ha sido lo más difícil (actividades, vocabulario...)? ¿y lo más fácil?

	<input type="text"/> <input type="text"/>
	<input type="text"/> <input type="text"/>
	<input type="text"/> <input type="text"/>
	<input type="text"/> <input type="text"/>

Si tienes tiempo, repasa las páginas más difíciles de nuevo.





## Soluciones

ti  
sè, si  
te, tè  
èl, el

### Ejercicio p. 19

tilde, terminan, esdrújulas, -mente, sílaba

### Ejercicio p. 16

norma, rápido, cosa, sofa

### Ejercicio p. 15

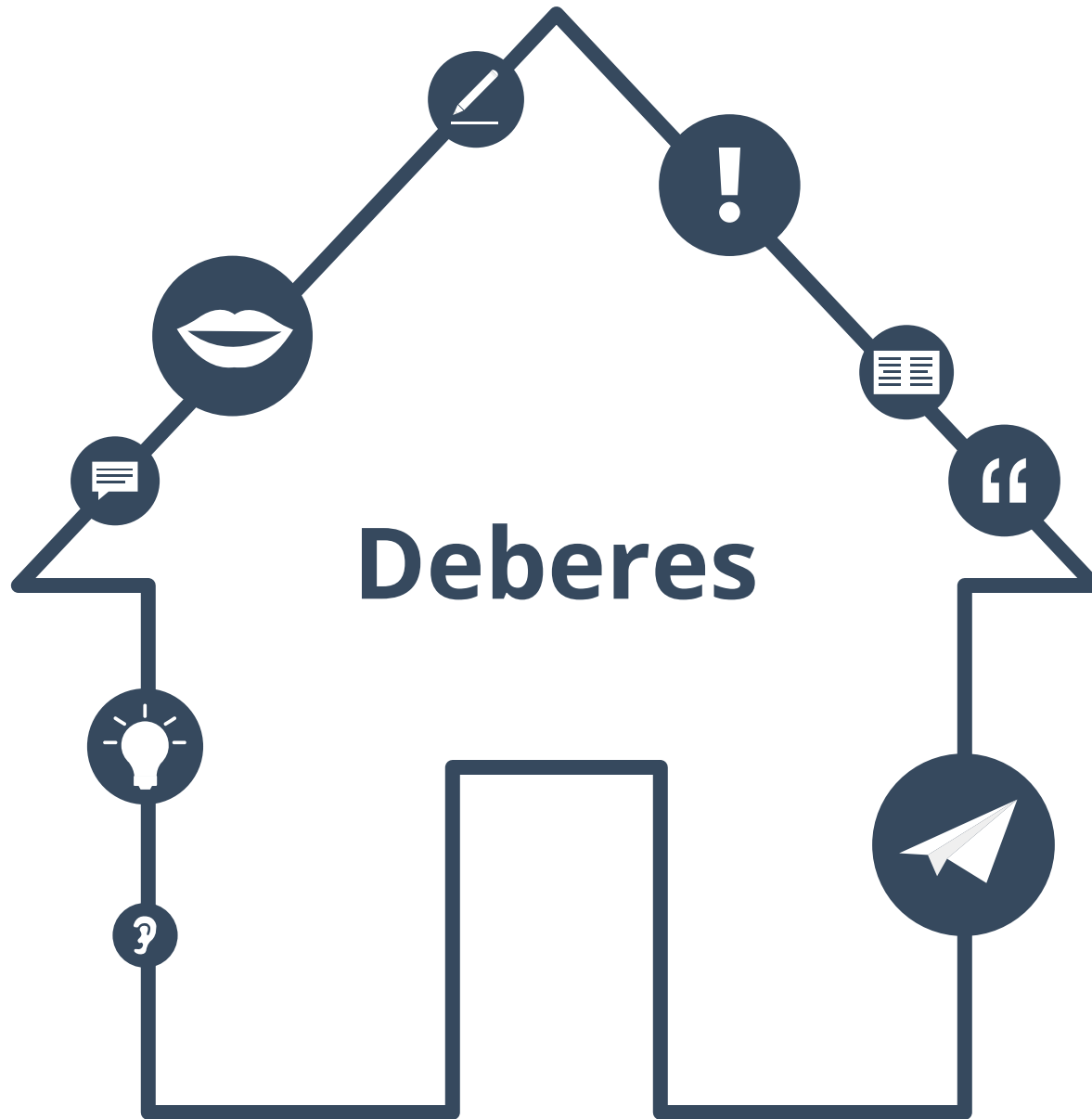
Agudas: Ramón, José, Martín, Maribel, Javier  
Llanas: Oscar, Ana, Marta, Pedro  
Esdrújulas: Alvaro, Bárbara, Fátima

### Ejercicio p. 9



## Transcripción

Ayer me tomé un café con Adrián. Adrián es mi compañero de trabajo. Es muy simpático, pero tiene un problema con la perfección: ¡jamás le he visto cometer un error! Él es muy perfeccionista, y a mí me agobia un poco, la verdad.



# Deberes



## Escribe las tildes

**Escribe las tildes que faltan en las siguientes palabras.  
¡Atención! No todas las palabras llevan tilde.**

1. Fatima

2. Barbara

3. Alvaro

4. lapiz

5. facil

6. laser

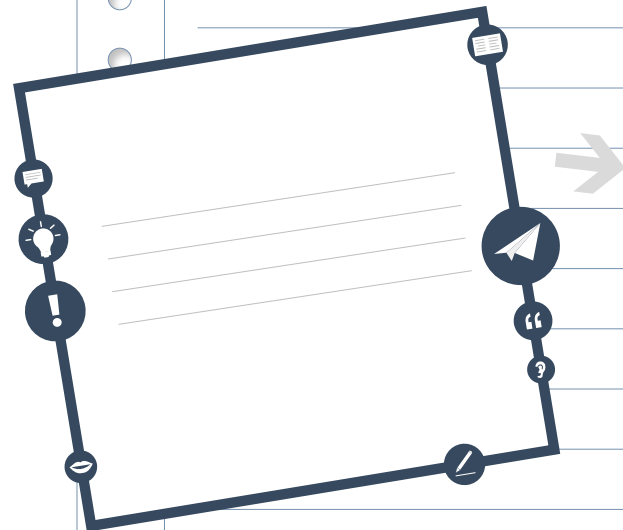
7. trabajar

8. estudiar



## Texto al inicio

Vuelve al texto de la página 3 y encuentra ejemplos del tema de gramática de esta lección en él.



Copia las partes del texto  
que son ejemplos del tema de  
esta lección.



## Encuentra los verbos

**Encuentra los verbos de esta lección y haz una lista con ellos.  
¿Cuáles son nuevos? ¿Los conoces todos?  
Busca el significado de los verbos nuevos.**

Verbos
_____
_____
_____
_____
_____
_____
_____



¿Fácil o difícil?

¿El tema de gramática de esta lección es...  
fácil o difícil?  
Escribe lo que es fácil y lo que es difícil para ti.

A vertical rectangular area with a light gray background, featuring a series of horizontal lines for writing. On the left side, there are several small circular punch holes, suggesting it's a page from a notebook or binder.



## Escribe un texto

**Escribe un texto breve utilizando palabras con tilde diacrítica:**



---



Ejemplos:

---



---



Yo soy profesor.

---



→ Mi amiga María y yo somos profesores.

---



Él tiene un libro.

---



→ Nosotros tenemos un libro.

---



...

---



---



---



---



---



---



## Soluciones a los deberes

### **Ejercicio p. 27**

Fátima, Bárbara, Álvaro, lápiz, láser, trabajar, estudiar