

¿Salir con los compañeros del trabajo?

LECTURA

NIVEL
Intermedio

NÚMERO
B2_3063R_ES

IDIOMA
Español



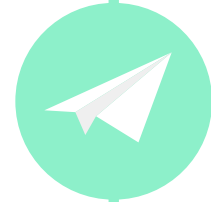


Objetivos

- Leer un texto sobre las relaciones con los compañeros de trabajo
- Hablar de los factores importantes en la relación con tus compañeros de trabajo
- Expresar tu opinión sobre este tema



Interesarse por la vida privada de los **compañeros**, por sus planes y sus preocupaciones y hacer pequeñas bromas no solo **ameniza** las pausas para el café y la comida, sino que verdaderamente **aligera** el ritmo de trabajo y mejora la **rutina** de los empleados.





Los compañeros de trabajo

equipo

intimar

colega

novato



jefe

amistad

buen ambiente

buen rollo



Los compañeros de trabajo



¿Cómo son **tus compañeros de trabajo**?
¿Sales con ellos?

¿Cuáles crees que son las **ventajas** de entablar amistad con tus compañeros?



¿Y los **inconvenientes**?

¿Qué cosas crees que hacen que haya **buen ambiente** en la oficina?





Lectura

Todo el mundo está de acuerdo en que tener una buena relación con los compañeros de trabajo no solo mejora el **ambiente en la oficina**, sino que puede hacer que una empresa sea más productiva. Interesarse por la vida privada de los compañeros, por sus planes y sus preocupaciones y hacer pequeñas bromas no solo ameniza las pausas para el café y la comida, sino que verdaderamente **aligera** el ritmo de trabajo y mejora la rutina de los empleados.





Lectura

En muchos casos, la relación entre los compañeros va mucho más allá y llega a convertirse en una verdadera amistad. En muchas empresas los trabajadores quedan los fines de semana para tomar unas cañas e incluso ir a una discoteca después. Estos empleados **entablan** entre sí una relación que **sobrepasa los límites** de lo laboral y se incluye dentro de lo privado.





Lectura

Otros, por el contrario, prefieren mantener a los compañeros de trabajo como tan solo compañeros de trabajo, alegando que juntarse con ellos los fines de semana impide la desconexión de los problemas de la oficina. Ambas posturas tienen parte de razón.

¿Cuáles son las ventajas y los inconvenientes de entablar una relación de amistad con tus compañeros de trabajo?





¿Con qué frecuencia?

A continuación tienes algunas preguntas sobre tu relación con los compañeros de trabajo:



1. ¿Con qué frecuencia te acuerdas de los cumpleaños?

a) Siempre

b) Casi siempre

c) A veces

d) Muy de vez en cuando

e) Casi nunca

f) Nunca



¿Con qué frecuencia?

A continuación tienes algunas preguntas sobre tu relación con los compañeros de trabajo:

2. ¿Con qué frecuencia sales a tomar algo con ellos fuera del horario de trabajo?

3. ¿Con qué frecuencia os hacéis regalos?

4. ¿Con qué frecuencia te interesas por su familia?



Elegir un trabajo

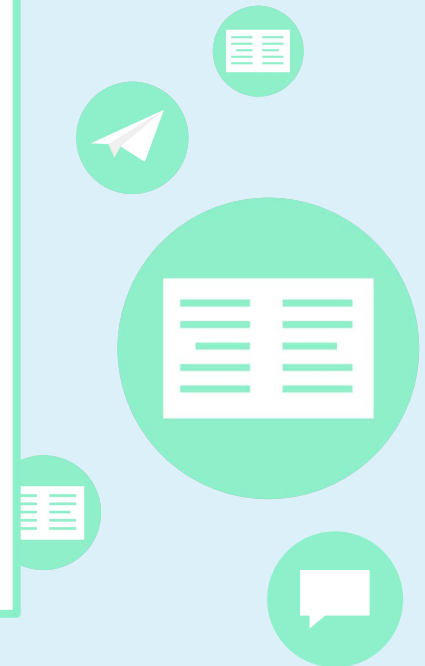
¿Cuáles son los factores más importantes para ti a la hora de elegir un trabajo? Elige, de esta lista, los tres más importantes y los tres menos importantes. Después, explica por qué:





Lectura

Está comprobado científicamente que en las empresas en las que hay un buen ambiente de trabajo los trabajadores hacen su labor con más entusiasmo y tardan más en **caer en la rutina**. Si tienes cierto nivel de confianza con tu compañero, no te será difícil puntualizarle un error que ha cometido, o una mala praxis que dificulta tu trabajo o el de otra persona. Los lunes serán menos lunes, y tu vinculación personal con la oficina será mucho mayor.





Lectura

No todas las empresas son susceptibles de tener un buen equipo de trabajo, sin embargo. La edad de los trabajadores es sin duda un factor clave a tener en cuenta. En una empresa en la que todos los empleados son más o menos jóvenes es probable que surjan relaciones de amistad, mientras que si el grupo es más heterogéneo (en especial si parte de los trabajadores tienen cargas familiares) los empleados no se sentirán tan cómodos.





Lectura

La antigüedad en la empresa es sin duda otro factor a tener en cuenta. Cualquier novato en una empresa busca trabajar lo mejor posible, no hacerse amigos en la oficina. Las personas que acaban de empezar a trabajar en un lugar suelen ser, por lo tanto, **reacias a** intimar con sus compañeros. Otro factor interesante es la propia **disposición** de la oficina y los horarios: un horario continuo, con diversas pausas para tomar café, comer o fumar, o un espacio habilitado para hacerlo, lejos de las figuras de autoridad, facilita sin duda que se forjen estas amistades.





Lectura

Finalmente, y según las estadísticas, es difícil que un empleado entable una verdadera relación de amistad con un superior dentro de la empresa, y viceversa. Estas relaciones suelen darse entre personas que trabajan a un mismo nivel, aunque siempre hay excepciones, por supuesto.





Un resumen oral

Sin mirar al texto, explica a tu compañero o tu profesor los principales factores a la hora de crearse una relación de amistad en un contexto laboral.



Encuentra en el texto un sinónimo para las siguientes palabras

1. cosas que haces todos los días (p. 13)



2. muy importante (p. 14)



3. persona nueva en un trabajo (p. 15)



4. tener una relación cercana (p. 15)



5. al contrario (p. 16)





Palabras del texto

Ahora, escribe una frase con cada una de las palabras de la actividad anterior:

A sheet of white lined paper with a blue vertical margin line on the left side. The paper has eight horizontal lines for writing, spaced evenly down the page.





Lectura

Por otro lado, aquellos que no son **partidarios de** entablar una relación de amistad con sus compañeros de trabajo tienen claros los motivos: parece imposible desconectar de la oficina si me paso el fin de semana **de colegao** con mis compañeros. Otros muchos son incapaces de distinguir al empleado de la persona; es decir, de entablar otros temas de conversación fuera de lo meramente profesional. ¡Y así cualquiera se hace un amigo! Las envidias, los deseos de ascender en la empresa o los problemas económicos de la misma pueden dificultar mucho el surgimiento de amistades en el mundo laboral.





Lectura

En resumen, cada trabajador es libre de entablar la relación que desee con sus compañeros de trabajo y, si bien muchos son capaces de entablar una amistad, otros prefieren pasar su tiempo libre con familia o amigos y olvidarse del trabajo en vacaciones y días libres. Sin duda un nivel intermedio (cierta cordialidad e interés por el otro en las pausas y ocasionales salidas juntos) es la opción por la que se decantan la mayoría de los trabajadores.





Una palabra

¿Qué significa la
palabra *colega*?

¿Qué uso se le da en el
texto?



Las palabras del texto

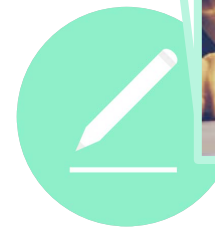
Elabora una lista con el vocabulario del texto que no hayas entendido. Después, define una palabra de la lista. Tus compañeros o tu profesor deben adivinar qué palabra es.





Los espacios de co-working

¿Has oído hablar de los espacios de *co-working*? Escucha y toma notas con la información.





¿Y tú? ¿Qué piensas?

Lee las siguientes frases. ¿Estás de acuerdo? Expresa tu opinión.

Se trabaja mejor en soledad que en grupo

No es bueno entablar una amistad con los compañeros de trabajo. Es poco profesional...

Nunca podrás ser amigo de tu jefe porque no estáis en igualdad de condiciones

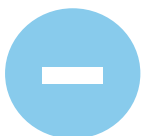


Reflexiona sobre la lección

Piensa en todo lo que has aprendido en esta lección.
¿Qué ha sido lo más difícil (actividades, vocabulario...)? ¿y lo más fácil?









Si tienes tiempo, repasa las páginas más difíciles de nuevo.



Soluciones

- Ejercicio p. 18**
1. rutina
 2. clave
 3. novato
 4. intimar
 5. viceversa



Transcripción

Los espacios de *co-working* están pensados para personas freelance (o autónomos) que no tienen una oficina y necesitan un espacio para trabajar. Muchos de ellos no cuentan con una habitación en casa para trabajar, o simplemente son conscientes de que el trabajo en compañía se hace más llevadero y es más fácil adoptar una rutina.

Estos espacios tienen salas en las que se debe trabajar en silencio y otras que se alquilan para reuniones; conexión a internet y máquina para cafés y *snacks*. En algunos casos tienen incluso cafetería. Los espacios de *co-working* se presentan en el mundo contemporáneo como una alternativa al trabajo en línea y una recuperación de espíritu social del ser humano.





Relaciona las palabras

1. persona nueva

2. hacer más divertido

3. expresar un argumento

4. opinión

5. hacerse más amigo

6. al revés

7. relación informal

a. amenizar

b. intimar

c. postura

d. colegao

e. novato

f. viceversa

g. alegar



Mis frases preferidas

Escoge tus cinco frases preferidas a partir de los tres textos de esta lección.

A vertical rectangular area designed for writing, featuring a light gray background and horizontal lines. On the left side, there are ten circular punch holes, suggesting it is a page from a binder or notebook.



La historia continúa

**¿Qué pasa a continuación?
Escribe dos frases de la historia.**

A vertical rectangular area designed to look like a sheet of lined paper. It has a light gray background and a vertical line on the left side with a series of small white circles, mimicking a spiral binding. The main area contains ten horizontal lines for writing.



¿Fácil o difícil?

¿El texto de esta lección es...
fácil o difícil?

Escribe lo que es fácil y lo que es difícil para ti.

A vertical rectangular area representing a sheet of lined paper. It has a white background with horizontal gray lines. On the left side, there are several small gray circles, suggesting a spiral binding.



Soluciones a los deberes

Ejercicio p. 31
1.E - 2.A - 3.G - 4.C - 5.B - 6.F - 7.D



Sobre este material



Para saber más:
www.lingoda.com

Este material ha sido creado por

lingoda

y puede ser utilizado de forma gratuita
por cualquiera para cualquier fin

lingoda ¿Quiénes somos?



¿Por qué aprender español online?



¿Qué tipo de clases de español ofrecemos?



¿Quiénes son nuestros profesores de español?



¿Cómo obtener nuestros certificados de español?



¡También tenemos un blog de idiomas!