

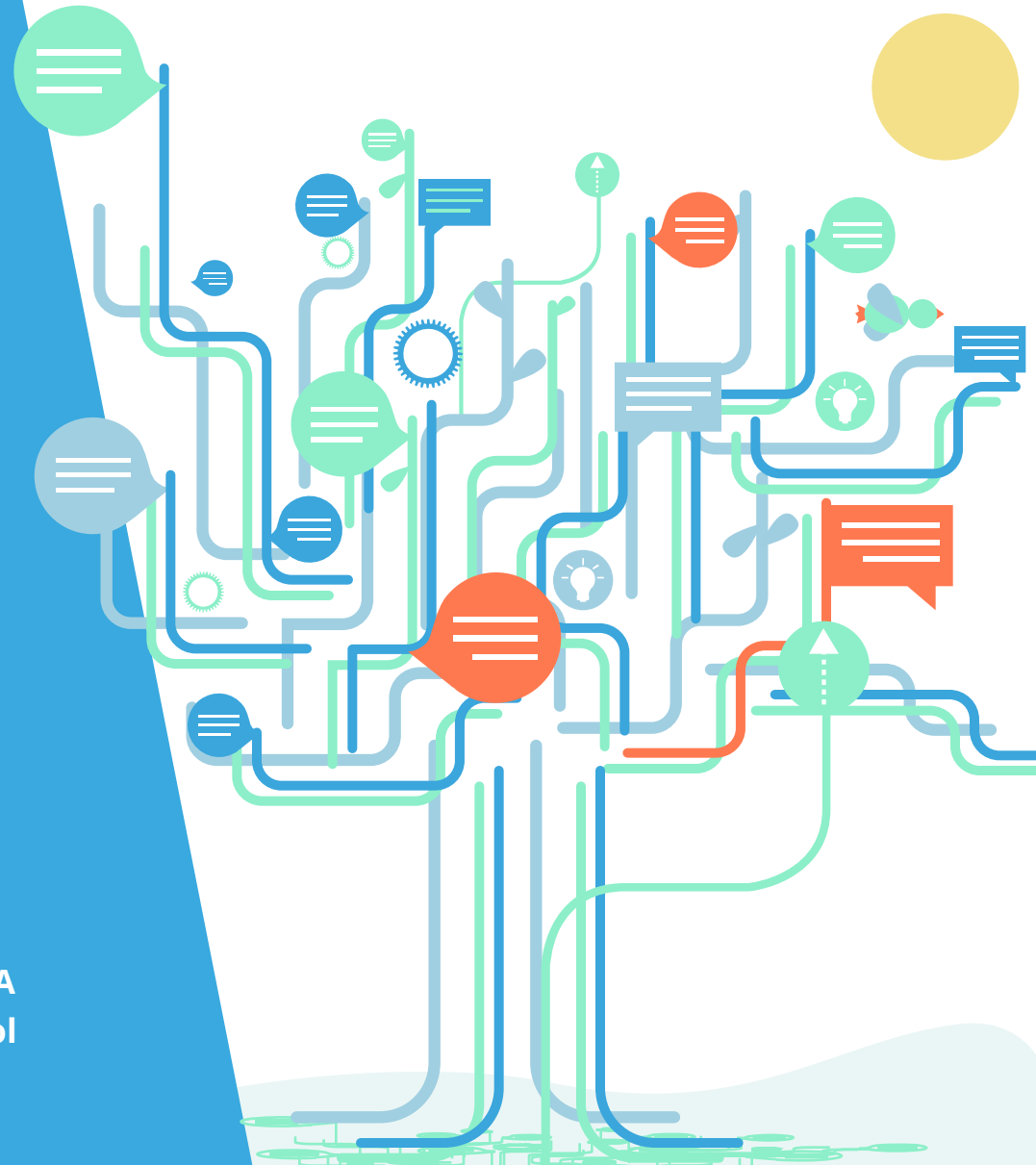
Una conversación sobre animales

CONVERSACIÓN

NIVEL
Principiante

NÚMERO
A2_2068S_ES

IDIOMA
Español



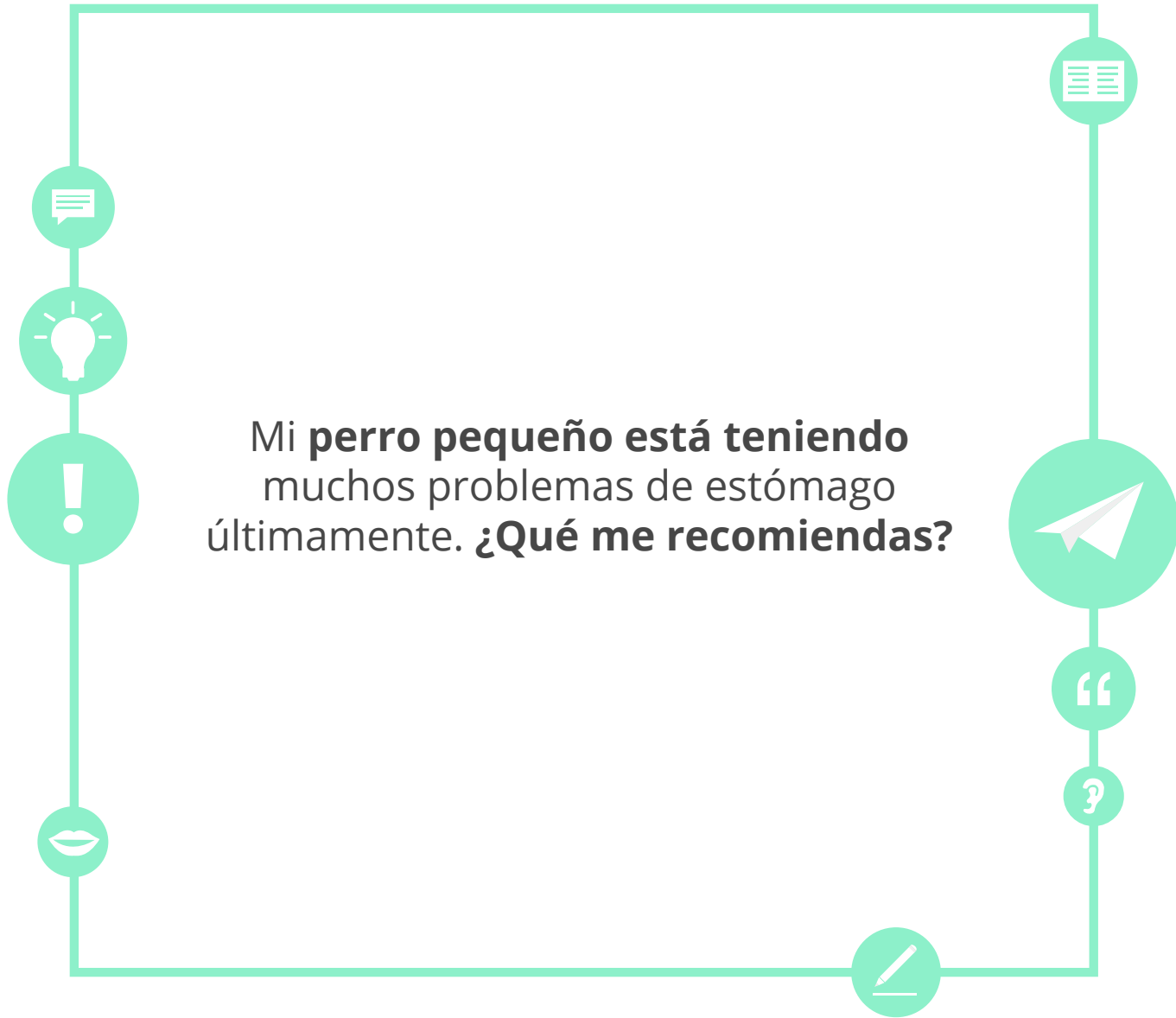


Objetivos

- Practicar la expresión de consejos, 'estar + gerundio' y el uso de adjetivos
- Practicar el ritmo y la entonación



Mi **perro pequeño** está teniendo muchos problemas de estómago últimamente. **¿Qué me recomiendas?**





Pronunciación

¿Cuándo tuviste tu primera mascota?

Quando tuviste tu primera mascota, ¿eras muy pequeño?



Pronunciación

Para decirme que tiene hambre, mi gato siempre se acerca al armario.
¿Cómo lo hace el tuyo?

Mi gato no se mueve como lo hace el tuyo.



Pronunciación

¿Quién tiene mascota en esta clase?

Quien tiene una mascota tiene una gran responsabilidad.

Piensa cómo has leído todas las frases anteriores. ¿Has observado alguna diferencia en la entonación? Las frases interrogativas, es decir, las que hacen una pregunta, tienen una entonación diferente que permite identificar la pregunta. Además, observa también que los pronombres interrogativos tienen tilde: **qué, quién, cuándo, cómo, dónde**, etc.



Pronunciación

¡Qué pájaro tan bonito!

Que mi pájaro no coma mucho me preocupa.



Pronunciación

¡Cómo me gustaría tener una mascota!

Como tu mascota, no hay otra.



Pronunciación

¡Cuántos animales hay en peligro de extinción! ¡Es terrible!

Cuanto menos cuidemos nuestro planeta, más animales habrá en peligro de extinción.

Piensa cómo has leído todas las frases anteriores. ¿Has observado alguna diferencia en la entonación? Las frases exclamativas, es decir, las que expresan una exclamación, tienen una entonación diferente que permite identificar la exclamación. Además, observa también que los pronombres exclamativos tienen tilde: **qué, cómo y cuánto**.



Crea una frase interrogativa y después lee las dos en voz alta.

1. No sé qué hora es.

→ ¿Qué hora es?

2. Quiero saber quién abandonó a este gatito.



3. No sé cómo cortarle las uñas a mi perro.



4. Dime cuándo aprendiste a montar a caballo.



5. Me gustaría saber dónde puedo ver animales salvajes.





Crea una frase exclamativa y después lee las dos en voz alta.

1. Hace mucho calor.



¡Qué calor hace!

2. Mi perro duerme mucho.



3. Las serpientes son muy peligrosas.



4. Este pez tiene muchos colores.



5. Tu pájaro canta muy bien.





Revisión

pájaro

conejo

pez

mosca

caballo

araña

león

cerdo

tigre

vaca

elefante

OSO





Revisión



En la **selva**, viven **animales salvajes** como el **tigre** y la **serpiente**.

España tiene una geografía muy variada. Puedes encontrar **ríos**, **lagos**, **bosques**, **montañas** e incluso **desiertos**.



La **costa** del **este** de España es famosa entre los turistas.

Por la noche, me gusta tumbarme y ver las **estrellas** en el **cielo**.





Revisión

pestaña

espalda

barbilla

pecho

cejas

tobillo

lengua

rodilla

codo

hombro

muñeca

uña





Revisión



Cuando como comida picante, **me duele** mucho el **estómago**.

Me hice un **esguince** en el **tobillo** jugando al fútbol.



Ayer estuve tres horas en el gimnasio y ahora tengo **agujetas** en casi todos los **músculos**.

A pesar del accidente, Rocío no **se rompió** ni un **hueso**.



Conversación

¿Qué temas o problemas relacionados con la naturaleza y los animales te interesan más? ¿Por qué?



Me preocupa(n)...

Me importa(n)...

Me interesa(n)...



Conversación

¿Y qué temas relacionados con la naturaleza y los animales no te interesan?



No me preocupan(n)...
No me importa(n)...
No me interesa(n)...

Me da(n) igual...



Conversación

¿Qué temas o problemas relacionados con tu salud te interesan más? ¿Por qué?



Me preocupa(n)...

Me importa(n)...

Me interesa(n)...



Conversación

¿Y qué temas relacionados con la salud no te interesan?



No me preocupan(n)...
No me importa(n)...
No me interesa(n)...

Me da(n) igual...



Conversación

Responde a la siguiente pregunta con ejemplos que incluyan verbos en gerundio.

//

¿Cómo podemos evitar la contaminación y la desaparición de especies animales?

//



Conversación

Responde a la siguiente pregunta con ejemplos que incluyan verbos en gerundio.

//

¿Cómo crees que se debe cuidar a una mascota?

//



Conversación

Responde a las siguientes preguntas.

//

¿Qué estabas haciendo ayer a esta hora?

//

//

¿Qué estabas haciendo antes de empezar la clase?

//



Conversación

¿Qué imaginas que estaban haciendo estas personas hace un año?





Conversación

¿Qué le duele a estas personas? ¿Qué crees que estuvieron haciendo ayer que les ha provocado el dolor?



Le duele...



Le duelen...



Conversación

Entonces, ¿qué consejos les das a estas personas?



Le recomiendo...
Le aconsejo...



(No) Debería...
(No) Tendría...



Conversación

Tu compañero/a o profesor/a quiere una mascota y no sabe qué animal elegir. ¿Qué animales le recomiendas? ¿Cuáles no le recomiendas? ¿Por qué?



Yo que tú...

Yo en tu lugar...

Yo...



Juego

- Elige uno de los animales de la foto y descríbelo usando todos los adjetivos que puedas. Tu compañero/a o profesor/a deberá adivinarlo. Después, hacedlo al contrario.





Reflexiona sobre los objetivos

Vuelve a la segunda página y comprueba si has alcanzado los objetivos de esta lección.

sí

no

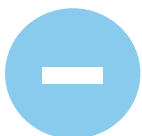




Reflexiona sobre la lección

Piensa en todo lo que has aprendido en esta lección.
¿Qué ha sido lo más difícil (actividades, vocabulario...)? ¿y lo más fácil?






Si tienes tiempo, repasa las páginas más difíciles de nuevo.



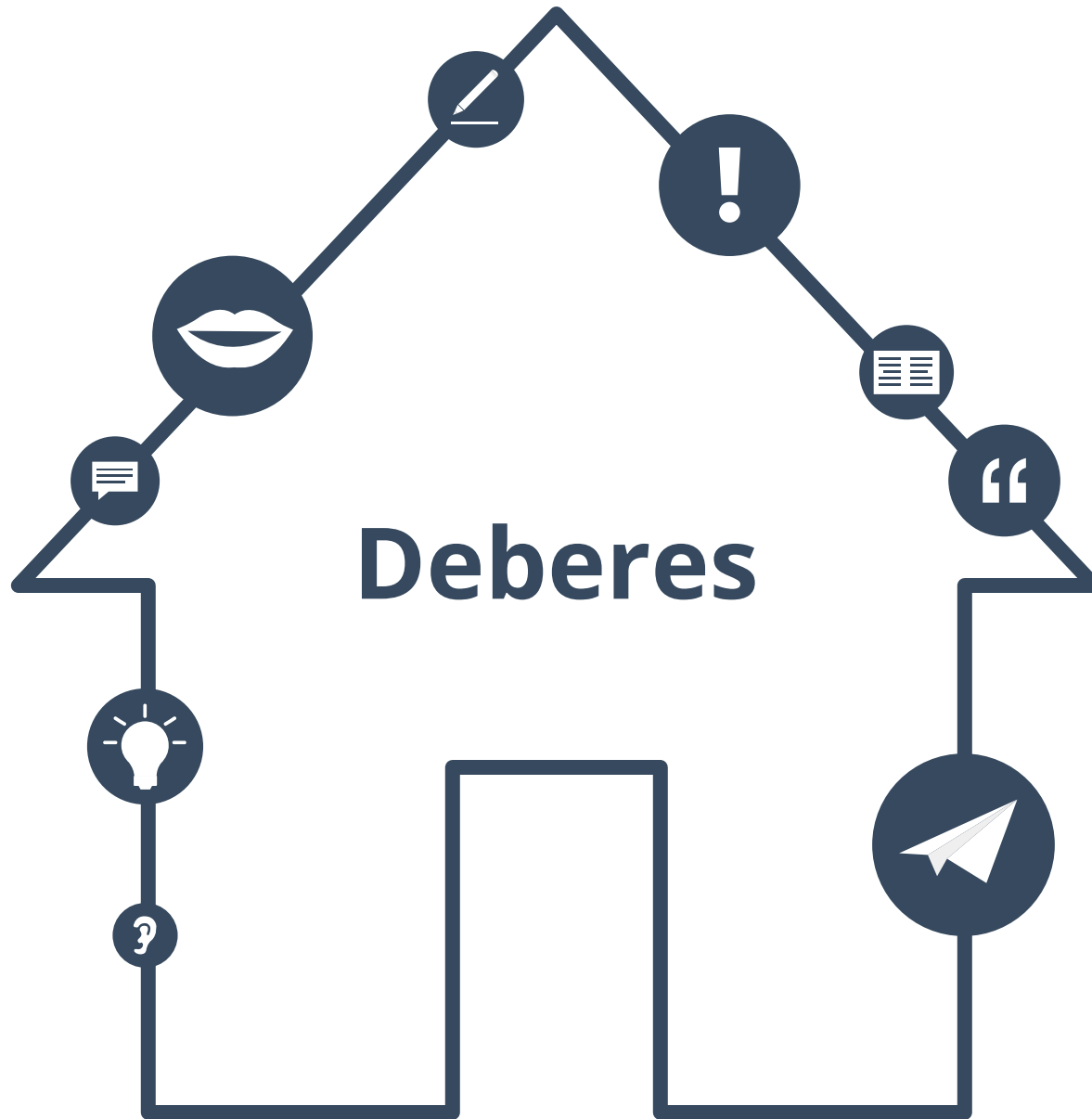
Soluciones

Ejercicio p. 11

- 2.¿Cómo/Cuánto duerme mi perro!
- 3.¿Qué peliñosas son las serpientes!
- 4.¿Cuántos colores tiene este pez!
- 5.¿Cómo canta tu pájaro!

Ejercicio p. 10

- 2.¿Quién abandonó a este gatito?
- 3.¿Cómo le corto las uñas a mi perro?
- 4.¿Cuándo aprendiste a montar a caballo?
- 5.¿Dónde puedo ver animales salvajes?



Deberes



Pronunciación

¿Qué palabras de esta lección son difíciles de pronunciar?
Las páginas de pronunciación tienen muchos ejemplos.

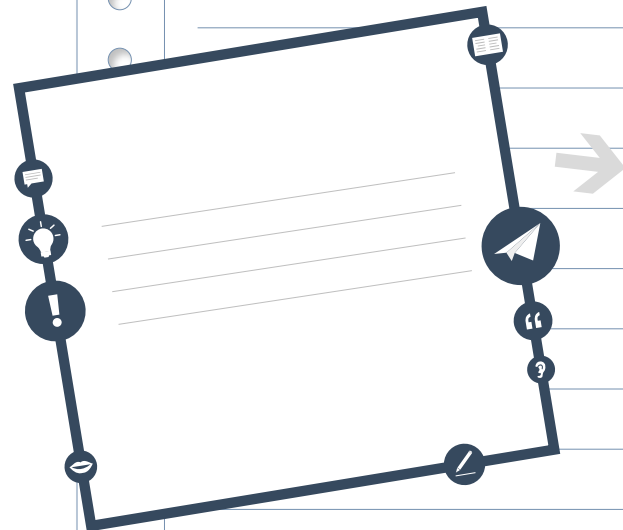


Pronunciación



Texto al inicio

Vuelve a la página 3 y lee el texto en voz alta.
¿Es difícil de pronunciar?



Escribe las palabras
más difíciles del texto
de la página 3.



Imagina una conversación

**Imagina una conversación entre tú y un amigo.
Escribe un diálogo utilizando las palabras de las páginas 12 y 14.
Puedes utilizar frases de las páginas 13 y 15.**

Me duele...

Tengo agujetas en...

Me caí montando a caballo...

Estaba paseando por la montaña...

Salí a pasear con mi perro...

¿Qué me recomiendas?

<input type="radio"/>	
<input type="radio"/>	
<input type="radio"/>	
<input type="radio"/>	
<input type="radio"/>	
<input type="radio"/>	
<input type="radio"/>	
<input type="radio"/>	
<input type="radio"/>	
<input type="radio"/>	
<input type="radio"/>	
<input type="radio"/>	
<input type="radio"/>	
<input type="radio"/>	
<input type="radio"/>	



Sobre este material

Para saber más:
www.lingoda.es

Este material ha sido creado por

lingoda

y puede ser utilizado de forma gratuita
por cualquiera para cualquier fin



lingoda ¿Quiénes somos?



¿Por qué aprender español online?



¿Qué tipo de clases de español ofrecemos?



¿Quiénes son nuestros profesores de español?



¿Cómo obtener nuestros certificados de español?



¡También tenemos un blog de idiomas!