

La subordonnée complétive

GRAMMAIRE

NIVEAU
Intermédiaire

NUMÉRO
B1_2022G_FR

LANGUE
Français





Objectifs

- Apprendre à former une phrase complexe subordonnée
- Apprendre à distinguer l'indicatif et le subjonctif
- S'entraîner à exprimer le COD et le COI avec une phrase



Vous vous demandez **ce que** signifie subordonnée complétive ?

Vous avez peur **que** la grammaire **soit** trop difficile ?

Suivez-nous et vous comprendrez **que** c'est un jeu d'enfant !



Observez les phrases

Nous apprendrons **que** la phrase complexe se compose de plusieurs propositions et donc de plusieurs sujets.

Nous étudierons **ce que** nous pouvons exprimer avec une subordonnée complétive.



Dans **chaque proposition**, principale et subordonnée, il faut **que** nous utilisions un sujet et un verbe conjugué.



La subordonnée complétive

La subordonnée complétive est une deuxième phrase (proposition) dans une phrase complexe. C'est elle qui porte **le sens principal** de la phrase.

- Elle peut exprimer une **affirmation**, une **négation** ou une **interrogation**.
- Elle est introduite par **que**, **si**, ou un **mot interrogatif** (quel, combien, etc.).

- Je sais **que vous aimez la musique gothique**.
- J'ai entendu dire **que vous aviez assisté au concert de Marilyn Manson à Paris**.
- Je me demande **si ma grand-mère aimerait le gothique**.
- Je ne suis pas sûre **qu'elle soit prête à m'accompagner à son prochain concert...**



La question indirecte

La proposition subordonnée complétive peut exprimer une **question** de manière **indirecte**.

Dans ce cas, elle est introduite par un **pronom interrogatif** (quel, quand, combien, pourquoi...), **ce que** ou **si**.

Question directe	→	Question indirecte
Quand arriverez-vous?	→	J'aimerais savoir quand vous arriverez.
À quelle tribu appartenez-vous ?	→	Dites-moi à quelle tribu vous appartenez.
Qu'est-ce que tu penses des kawaii ?	→	Dis-moi ce que tu penses des kawaii.
Est-ce que tu écoutes du rap ?	→	Je me demande si tu écoutes du rap.
Tu aimes le cinéma indépendant ?	→	Il te demande si tu aimes le cinéma indépendant.



La question indirecte



Attention!

La forme d'interrogation directe ne change pas le choix du mot introducteur de la question indirecte. L'**inversion sujet-verbe** ou l'utilisation d'**est-ce que** est possible dans l'interrogation directe, mais l'ordre des mots dans l'interrogation indirecte sera toujours le même.

- Pourquoi **aimez-vous** les communautés hippies ?
- Pourquoi **est-ce que vous aimez** les communautés hippies ?

- Expliquez-nous **pourquoi vous aimez** les communautés hippies.



Réunissez les phrases avec une subordonnée

1. Où habite Frank ? Je me le demande.



Je me demande **où** habite Frank.

2. J'ai décidé. Nous partirons en Italie cet été.



3. Le look gothique est un problème pour trouver un emploi. J'en suis sûr !



4. Les hippies sont-ils plus heureux ? Je me le demande.



5. Combien de temps as-tu vécu en communauté ? Dis-le moi.





Complétez les phrases

Complétez les phrases avec le mot introducteur correct.

Si

Que

Ce que

De ce que

Quelles

1. Je me demande _____ tu penses de la musique rap.
2. J'aimerais savoir _____ sont les tendances musicales d'aujourd'hui.
3. Je ne crois pas _____ tout le monde apprécie les graffiti en ville.
4. Tu te souviens _____ disaient les critiques sur l'impressionnisme ?
5. Est-ce que tu sais _____ Marc nous rejoint ce soir?



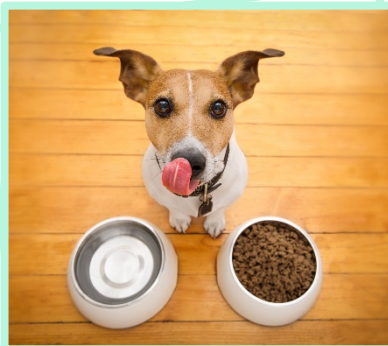


C'est à vous

À partir des images suivantes, posez des questions en utilisant une subordonnée.

Utilisez des phrases ou des mots introducteurs.

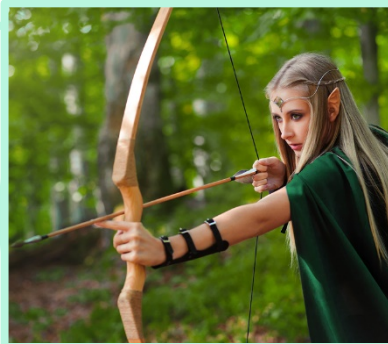
Dis moi...



Je me demande...



J'aimerais savoir...



J'ai entendu dire
...





COD ou COI ?

- La subordonnée complétive **conjonctive** : c'est une phrase **affirmative** ou **négative** qui est soit le **sujet**, soit le **COD**, soit le **COI** du verbe introducteur.
- C'est le **verbe introducteur** qui permet de connaître la fonction de la subordonnée.

Exemple	Question	Fonction de la subordonnée
Je sais que tu aimes le français.	Je sais quoi ?	COD
Je comprends ce que je dois faire.	Je comprends quoi ?	COD
Il est important que vous arriviez à l'heure.	Qu'est-ce qui est important ?	Sujet
Je pense à ce que nous mangerons ce soir.	Je pense à quoi ?	COI
J'ai peur que vous soyez en retard.	J'ai peur de quoi ?	COI



Introduire la subordonnée

- La subordonnée complétive simple (**un seul COD**) est introduite par **que**.
- La subordonnée complétive + la subordonnée relative (**deux COD**) est introduite par **ce que**.

Complétive	Complétive + Relative
Tu répètes que tu as compris .	Tu répètes ce que tu as compris.
J'ai appris que tu aimais les mangas .	J'ai appris ce que tu aimais.
J'aime que tu portes une cravate .	J'aime ce que tu portes.
Je comprends que tu refuses .	Je comprends ce que tu m'expliques.



Introduire la subordonnée



La subordonnée complétive peut être introduite par **à ce que** ou **de ce que**.

- **À ce que** remplace un **COI** introduit par la préposition **à**.
 - **De ce que** remplace un **COI** introduit par la préposition **de**.
- C'est le **verbe introducteur** qui oblige l'utilisation de **à** ou **de**.

Je sais que tu aimes le français .	Je sais quoi?
Je ne comprends pas ce que tu dis .	Je ne comprends pas la chose que tu dis.
Je pense à ce que tu as dit .	Je pense à la chose que tu as dite.
J'ai peur de ce que tu as dit .	J'ai peur de la chose que tu as dite.
Je doute de ce que je veux .	Je doute de la chose que je veux.



COD ou COI ?

	COD	COI
1. Les communautés marginales veulent que le capitalisme disparaisse.	<input type="checkbox"/>	<input type="checkbox"/>
2. Pense à ce que je t'ai dit.	<input type="checkbox"/>	<input type="checkbox"/>
3. N'oubliez pas que vous avez rendez-vous chez le tatoueur.	<input type="checkbox"/>	<input type="checkbox"/>
4. L'artiste nous parle de ce que représente son graffiti.	<input type="checkbox"/>	<input type="checkbox"/>
5. Réfléchissons à ce que nous pouvons faire au sein de la communauté.	<input type="checkbox"/>	<input type="checkbox"/>
6. Les groupes altermondialistes dénoncent ce que le gouvernement nous cache.	<input type="checkbox"/>	<input type="checkbox"/>



Choisissez et répondez

1. Réfléchissez _____ vous devez faire après le cours.

a. que

b. ce que

c. à ce que

d. de ce que

2. Parlez-nous _____ vous détestez dans la société contemporaine.

a. que

b. ce que

c. à ce que

d. de ce que

3. Pensez-vous _____ le tatouage est un art ?

a. que

b. ce que

c. à ce que

d. de ce que

4. Expliquez-nous _____ représente le mouvement hippie dans votre pays.

a. que

b. ce que

c. à ce que

d. de ce que



Le subjonctif

Certaines propositions subordonnées doivent être conjuguées au **subjonctif**.

Les autres peuvent être conjuguées à tous les temps de l'**indicatif** (présent, passé composé, imparfait, futur, etc.)

- En règle générale, le **subjonctif** exprime l'**incertitude** et la **subjectivité**.
- L'**indicatif** exprime le **réel**, le **concret**.

■ Rappel de la formation du subjonctif pour les verbes réguliers (1er groupe):

Radical de la 3ème personne du pluriel au présent (ils)

+

-e ; -es ; -e

-ions ; -iez ; -ent

nous et vous : on utilise la forme de l'imparfait

■ Verbes irréguliers au subjonctif :

La base des verbes change mais la terminaison reste la même.

Exemples :

Faire = fass- ; pouvoir = puiss- ; savoir = sach-

Avoir = aie/aies/ait/ayons/ayez/aient

Être = sois/sois/soit/soyons/soyez/soient



Subjonctif ou Indicatif ?

Le verbe introducteur définit le mode que vous devez choisir.

- Les verbes subjectifs et l'expression du doute, de la peur, de l'obligation sont suivis du subjonctif.
- Les verbes de parole, de pensée, de certitude et tous les verbes qui expriment une réalité sont suivis de l'indicatif.

■ + Indicatif :

Penser que – croire que –
être sûr que – savoir que...

Dire que – raconter que –
répéter que – entendre dire
que – se demander ce que...

■ + Subjonctif :

Ne pas penser que – ne pas croire que – ne pas
être sûr que – douter que...

Vouloir que – souhaiter que – exiger que – falloir
que – regretter que – avoir peur que – craindre
que...



Les structures impersonnelles

Les structures **impersonnelles** utilisent un **sujet grammatical** vide de sens **il**. Elles peuvent exprimer l'obligation, l'interdiction, la nécessité, la possibilité...

Lorsque le **sujet** de la subordonnée est **spécifique**, le verbe doit alors être conjugué au **subjonctif**.

Il est possible que je sois en retard.

Il faut que vous arriviez à l'heure.

Il est important que les cultures urbaines aient leur place dans la société.

Il est indispensable que vous écoutiez.

Il est inévitable que nous fassions tous partie d'un groupe social.

Il est urgent que le gouvernement réagisse aux problèmes d'environnement.





Subjonctif ou indicatif ?

	SUBJONCTIF	INDICATIF
1. Je ne pense pas qu'il comprenne .	<input type="checkbox"/>	<input type="checkbox"/>
2. Je suis sûr qu'il viendra .	<input type="checkbox"/>	<input type="checkbox"/>
3. Il est indispensable que tu arrives à l'heure.	<input type="checkbox"/>	<input type="checkbox"/>
4. Je ne me souviens pas de ce que nous devons faire.	<input type="checkbox"/>	<input type="checkbox"/>
5. Les rappeurs aiment qu'on les regarde .	<input type="checkbox"/>	<input type="checkbox"/>
6. Je n'ai pas compris ce que vous disiez ce matin.	<input type="checkbox"/>	<input type="checkbox"/>



C'est à vous

Votre meilleur ami commence son premier jour de travail dans la même entreprise que vous. Il est très stressé. Rassurez-le et donnez-lui des conseils pour que tout se passe bien.



Il est important
que...

Il ne faut surtout
pas que...

Il est
indispensable
que...

Je suis sûr que...



Associez les phrases en choisissant indicatif ou subjonctif

1. Elle chante faux, je trouve.



Je trouve qu'elle **chante** faux.
(IND.)

2. Elle est chinoise ? Je ne suis pas sûre.



3. Les végétariens et les végétariens ont les mêmes goûts ? Je ne crois pas.



4. L'allergie au gluten n'est qu'une mode. J'en suis sûre.



5. Vous devez finir vos exercices. C'est indispensable.





Exprimez votre opinion librement à l'aide des verbes suivants

1. Douter que
2. Croire que
3. Vouloir que
4. Ne pas être sûr que
5. Avoir peur que
6. Il est indispensable que
7. Espérer que
8. Exiger que
9. Penser que
10. Ne pas penser que
11. Refuser que
12. Comprendre que



Le camping



Les tendances culinaires



Les smartphones



Les parcs d'attraction



Jeu

Il y a ceux et celles
qui...

Cherchez les clichés !

Dans la classe ou dans votre entourage,
trouvez des personnages stéréotypés et
décrivez-les.

Utilisez des propositions complétives.

Au fond de la classe, il y a ceux qui dorment et ceux qui jouent sur
leur téléphone. Celui qui dort le plus est Thomas !



Réfléchissez aux objectifs

Revenez à la deuxième page et vérifiez si vous avez atteint les objectifs de cette leçon.

oui

non

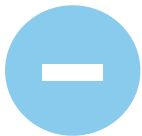
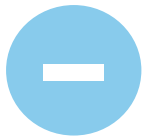




Réfléchissez à cette leçon

Pensez à tout ce que vous avez appris dans cette leçon.
Qu'est-ce qui a été le plus difficile (activités, vocabulaire...)? et le plus facile?



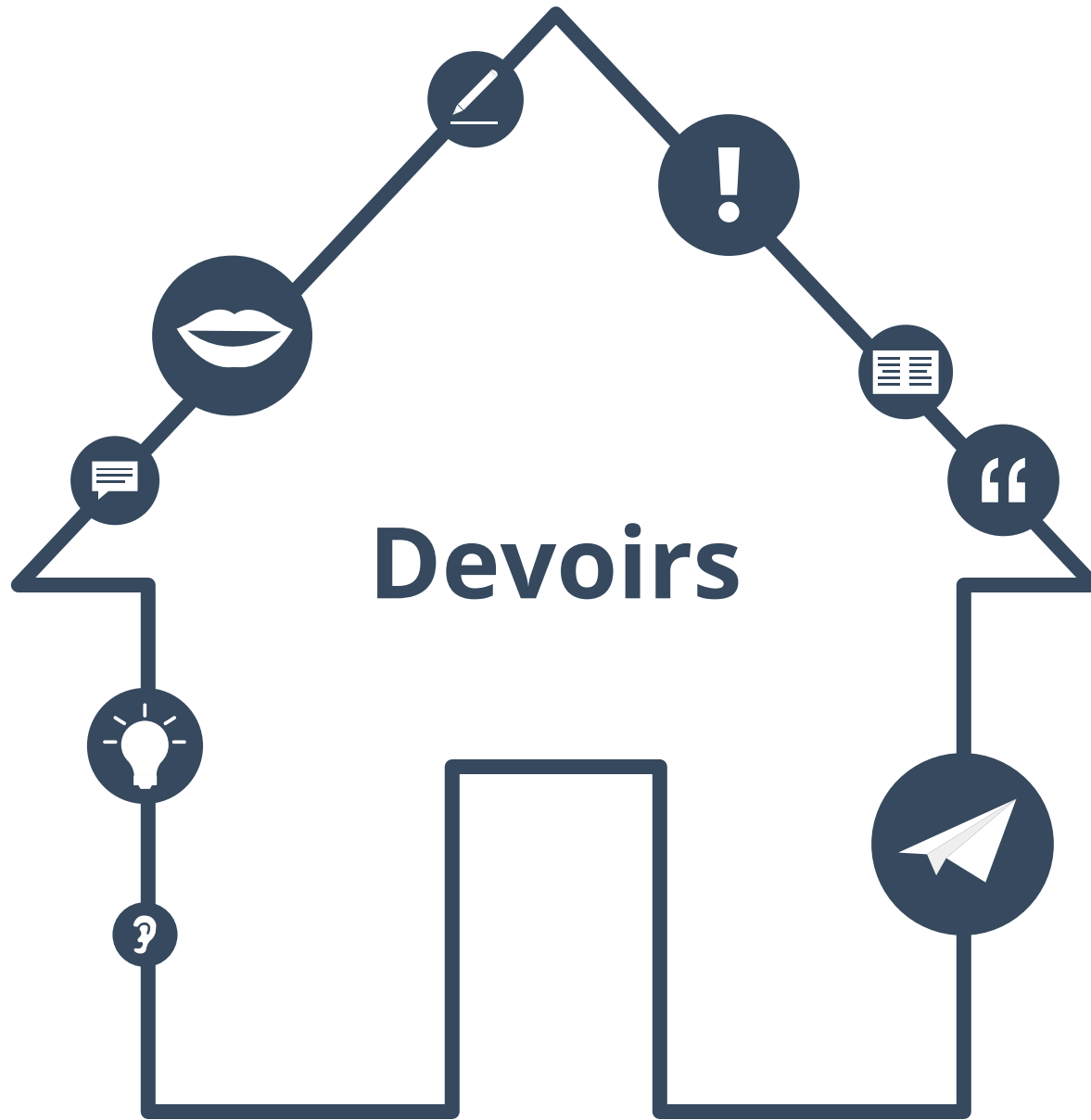




Si vous avez le temps, utilisez-le pour revenir de nouveau sur les pages les plus difficiles.



Corrigés

- p.8 :
2. J'ai décidé que nous partions en Italie
3. Je suis sûre que le look gothique est un problème
4. Je me demande si les hippies sont plus heureux
5. Dis-moi combine de temps tu as vécu en communauté
- p.9 :
1. ce que, 2. quelles, 3. que, 4. de ce que, 5. si
- p.14 :
1. COD, 2. COI, 3. COD, 4. COI, 5. COI, 6. COD
- p.15 :
1. c, 2. d, 3. a, 4. b
- p.19 :
1. Subj, 2. Ind, 3. Subj, 4. Ind, 5. Subj, 6. Ind
- p.21 :
2. Elle soit, 3. ils aient, 4. elle n'est, 5. vous finissiez





Verbes COD ou COI ? Associez avec une préposition si besoin.

A

S'identifier

Partager

Porter

Définir

Se démarquer

S'ouvrir

B

Une communauté

Des signes distinctifs

Une identité collective

De nouvelles tendances

Des idéaux

La culture dominante



Ecrivez 1 court texte en utilisant des subordonnées et le vocabulaire précédent

Dans mon pays, c'est important pour les jeunes qu'ils s'identifient à la culture dominante.





Trouvez les verbes

**Trouvez et copiez les verbes de cette leçon.
Lesquels connaissez-vous ? Lesquels sont nouveaux ?
Trouvez la signification de ces nouveaux verbes.**

Verbes



Facile ou difficile ?

Le sujet de grammaire de cette leçon est-il facile ou difficile ?

Écrivez ce que vous trouvez difficile et ce que vous trouvez facile.

A vertical writing area on the right side of the page, featuring a series of horizontal lines for text entry. The left edge of this area has a series of small circles, resembling a spiral binding.



À propos de ce matériel

Pour en savoir plus:
www.lingoda.fr



Ce matériel a été créé par

lingoda

et peut être utilisé gratuitement
par toute personne pour tout motif.

lingoda Qui sommes-nous ?



Pourquoi apprendre le français en ligne ?



Cours de français en groupe ou particuliers ?



Qui sont nos professeurs de français ?



Comment obtenir un certificat de français ?



Nous avons aussi un blog de langues !