

# Un univers parallèle

SAVOIR-FAIRE

NIVEAU  
Intermédiaire

NUMÉRO  
B1\_3054X\_FR

LANGUE  
Français

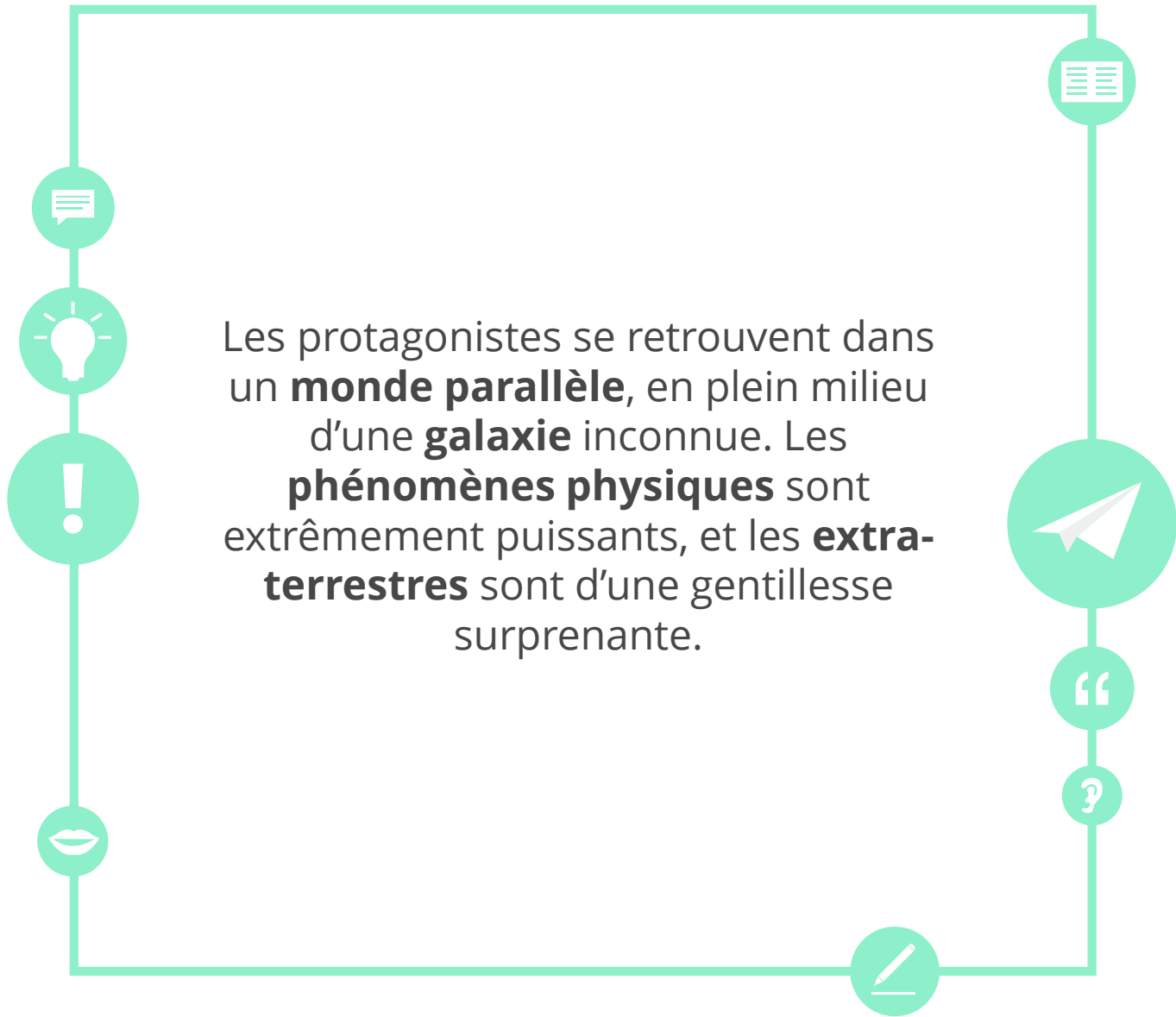




## Objectifs

- Apprendre à créer un univers parallèle.
- S'entraîner à créer un univers parallèle.
- Discuter des univers parallèles et de science-fiction.





Les protagonistes se retrouvent dans un **monde parallèle**, en plein milieu d'une **galaxie** inconnue. Les **phénomènes physiques** sont extrêmement puissants, et les **extra-terrestres** sont d'une gentillesse surprenante.



## Un univers parallèle

- Les univers parallèles disposent de leurs propres notions de **temps** et **d'espace**.
- En science-fiction, ces univers sont décrits **pour eux-mêmes** ou en les faisant **interagir avec notre univers**.



Ce **monde**, comme tous les autres **univers**, est le résultat d'une explosion **cosmique**.

## conquête de l'espace



La **conquête de l'espace** a débuté après la seconde guerre mondiale.

## monde parallèle



Un **monde parallèle** posséderait des caractéristiques très différentes du nôtre.

## multivers



Un **multivers** désigne un ensemble fini ou infini d'univers possibles.

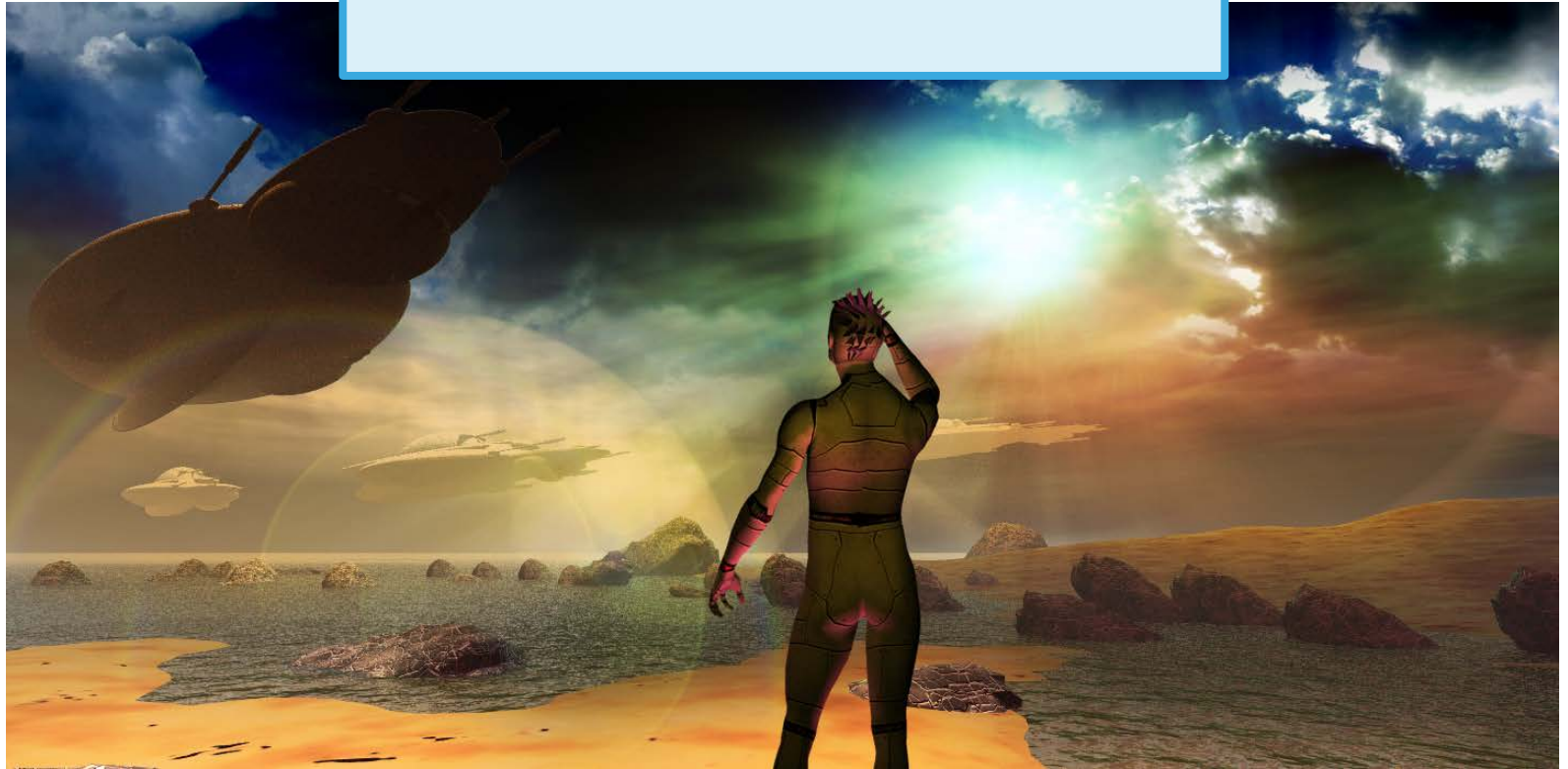
galaxie



Ils ont découvert une nouvelle **galaxie**.

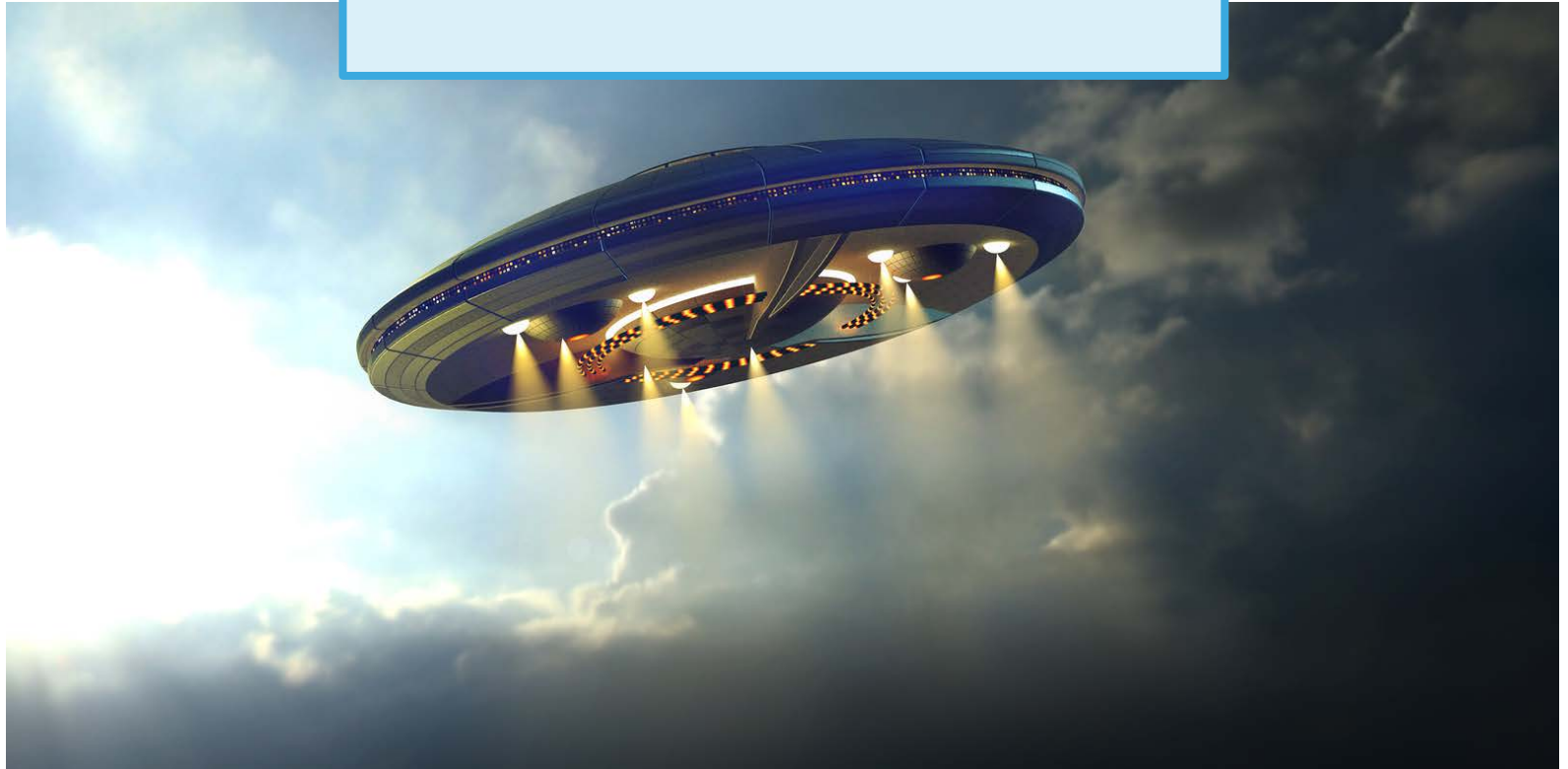


interstellaire



Ce voyage **interstellaire** aura lieu entre deux étoiles voisines.

intergalactique



Cette mission **intergalactique** aura lieu dans deux galaxies lointaines.

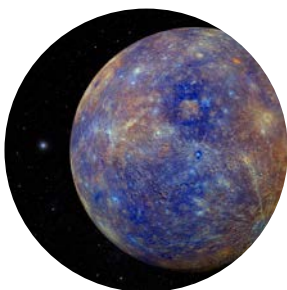


## Un univers parallèle



Dans son nouveau roman de science-fiction sur la **conquête de l'espace**,...

... cet auteur décrit un **voyage interstellaire** qui tourne mal.



Les protagonistes se retrouvent dans un **monde parallèle**,...

...en plein milieu d'une **galaxie inconnue**.





Répondez

**Connaissez-vous des œuvres  
littéraires ou cinématographiques  
présentant un ou plusieurs  
univers parallèles.  
Lesquelles ?**



## Faites une liste

**Essayez de mieux définir ce qu'est un univers parallèle.  
Puis faites une liste des éléments nécessaires pour créer et  
décrire un univers parallèle.**

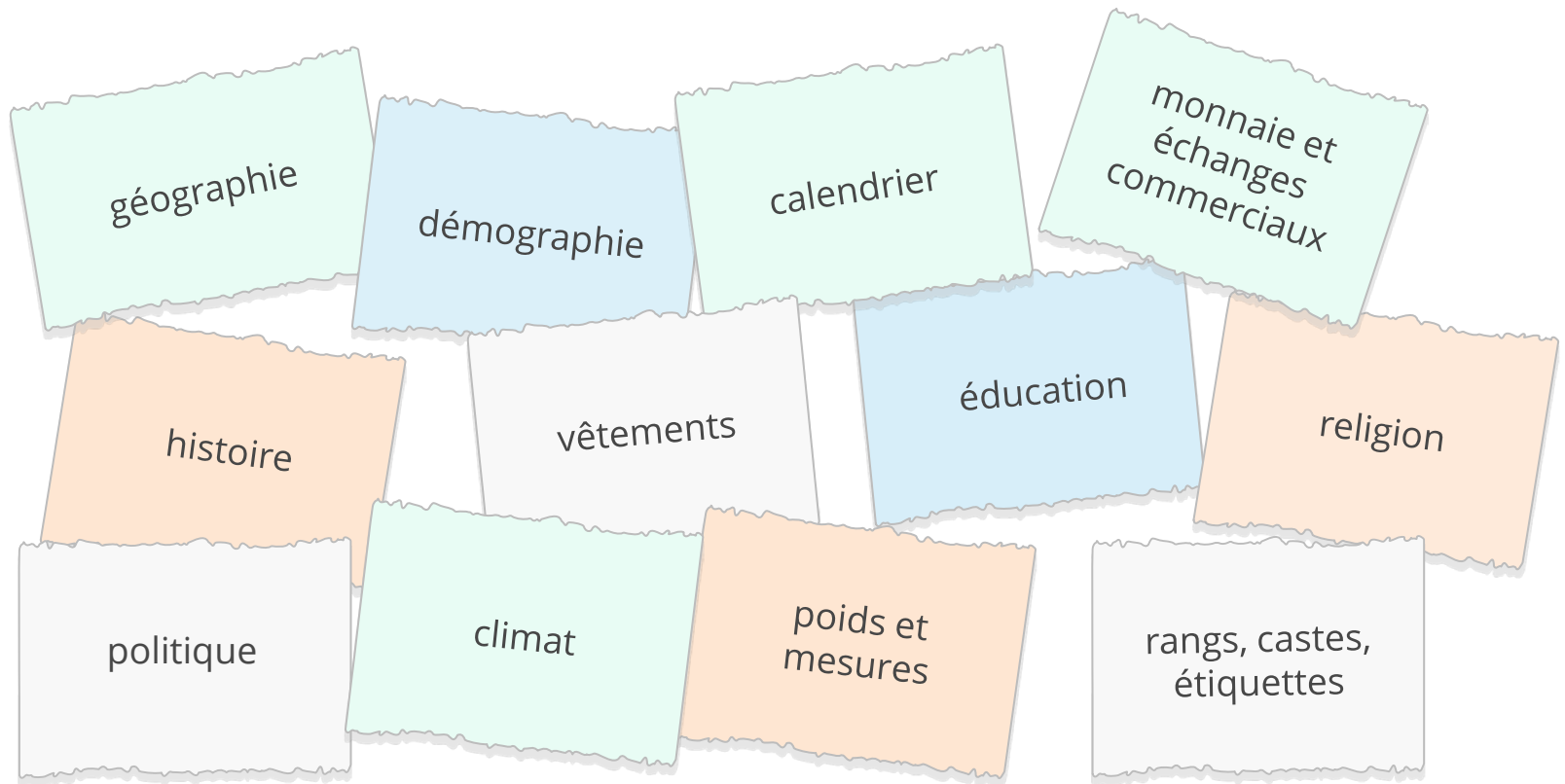
A sheet of white lined paper with a spiral binding on the left side. The paper has ten horizontal lines for writing.





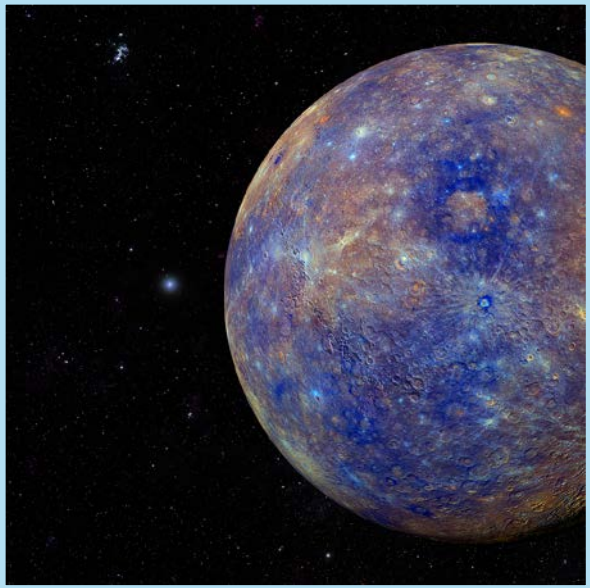
## Discutez

**Que pensez-vous de ces éléments ?  
Les aviez-vous déjà mentionné dans l'exercice précédent ?  
Sont-ils tous nécessaires à la création et la description d'un univers  
parallèle ?**





## Racontez



Pensez à une œuvre que vous connaissez bien (roman, film, série...) présentant un ou plusieurs mondes parallèles. Racontez-la aux autres élèves. Décrivez en détails le(s) monde(s) parallèle(s).



Discutez

**D'après vous,  
comment imaginer et  
mettre en place son  
propre univers  
parallèle ?**

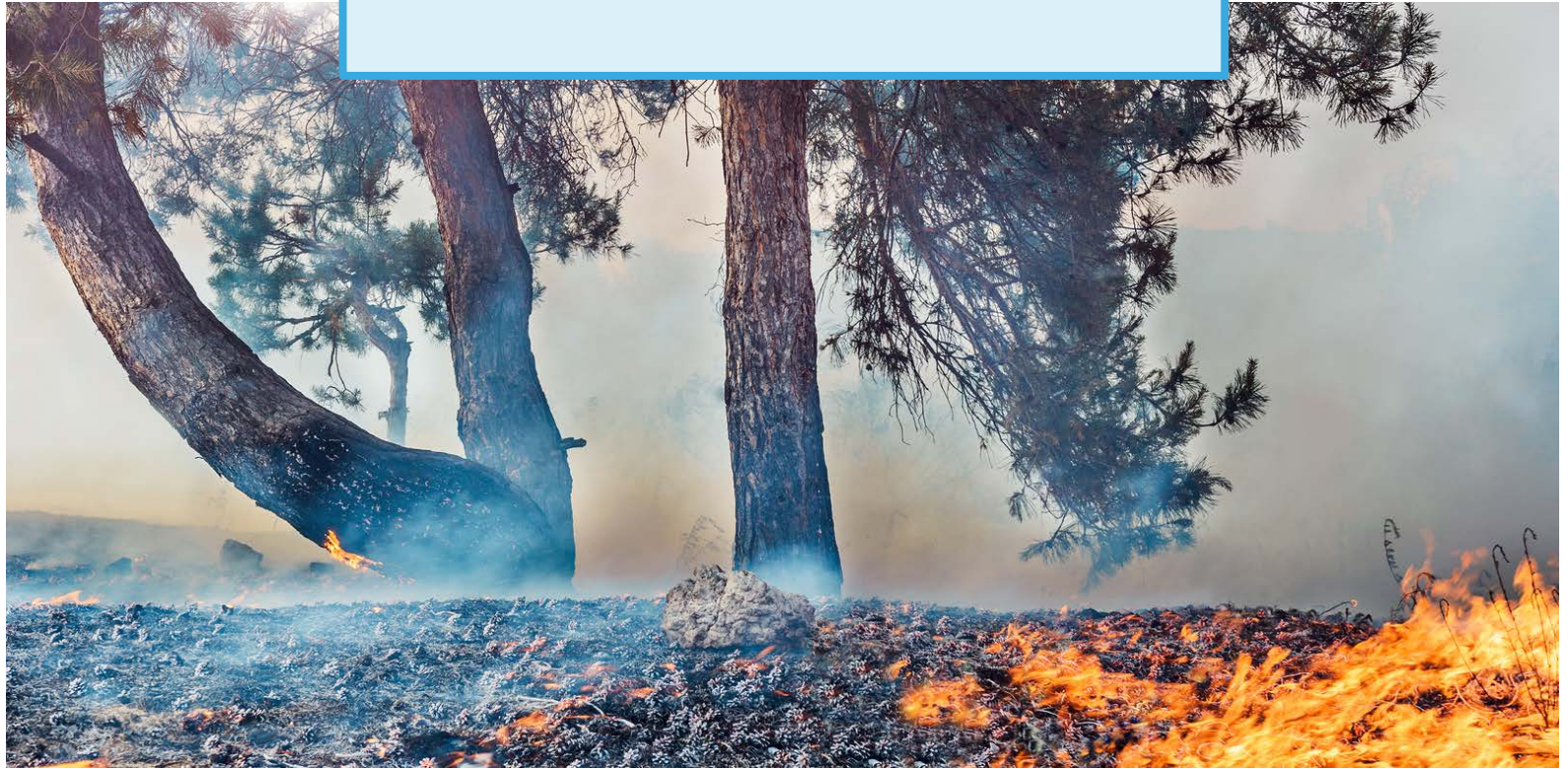
histoire

description

habitants

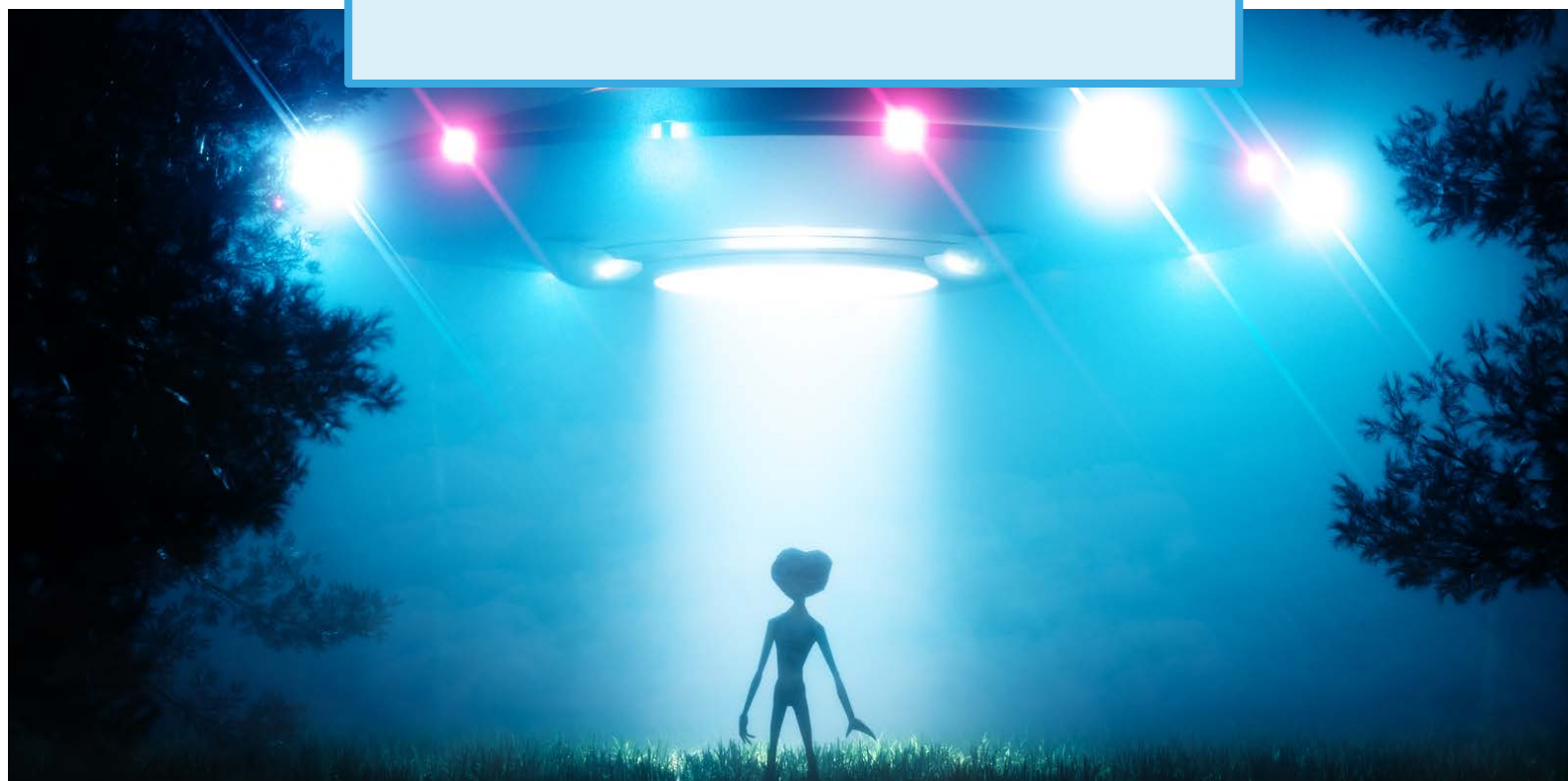


## phénomène physique



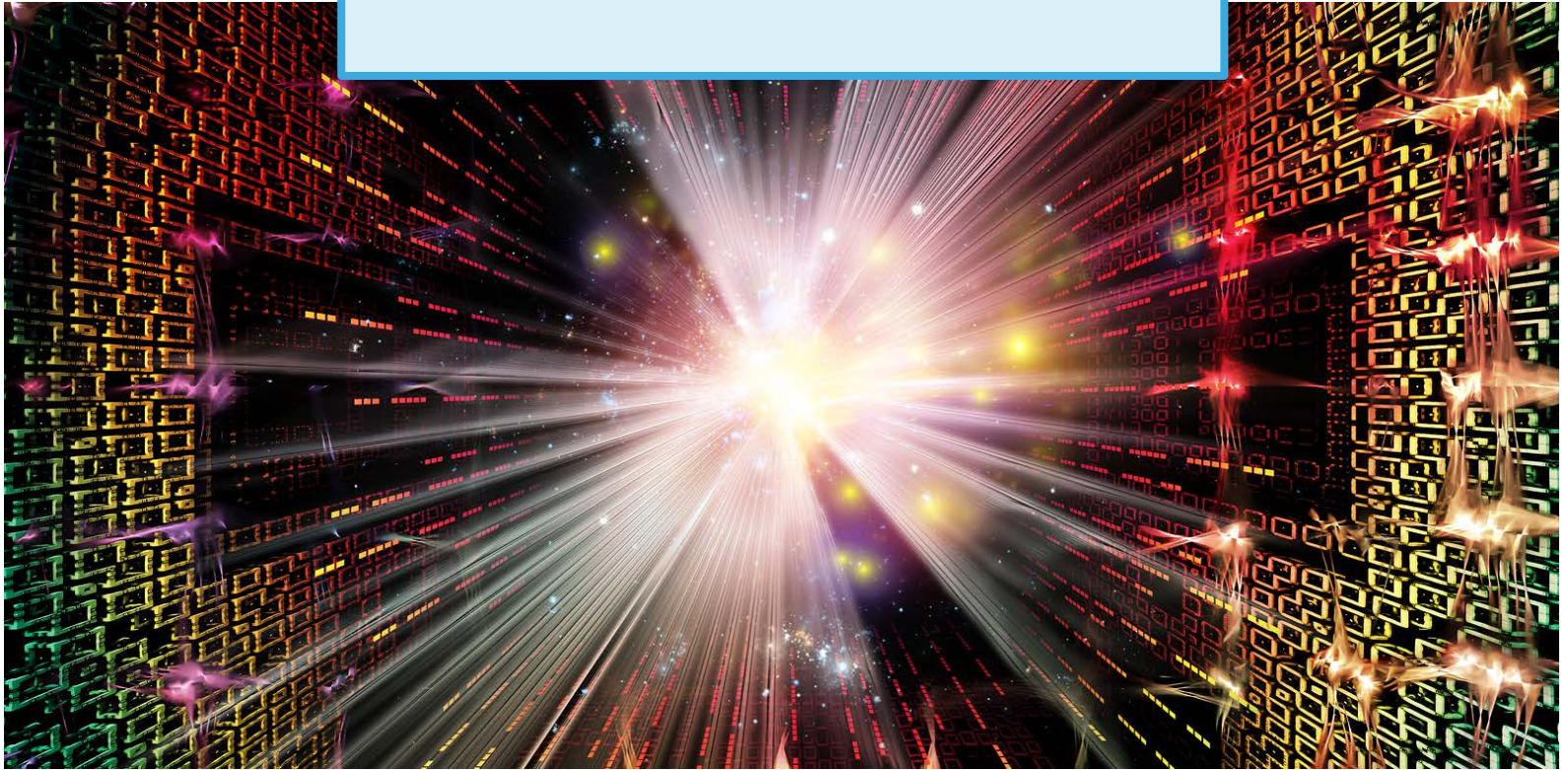
Les **phénomènes physiques** sont beaucoup plus intenses sur cette planète.

extra-terrestre



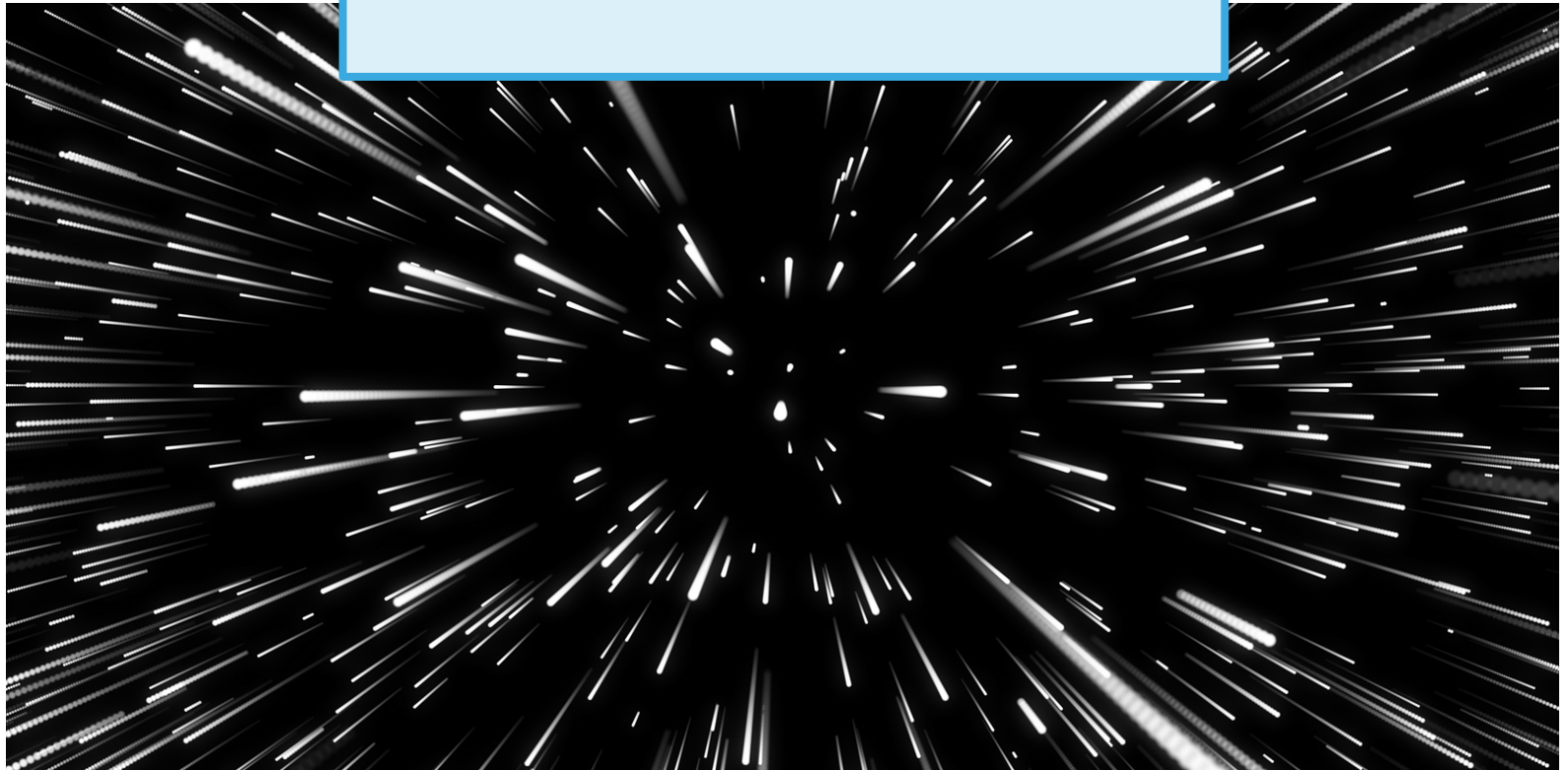
Les **extra-terrestres** sont les habitants supposés d'une planète autre que la Terre.

## dimension



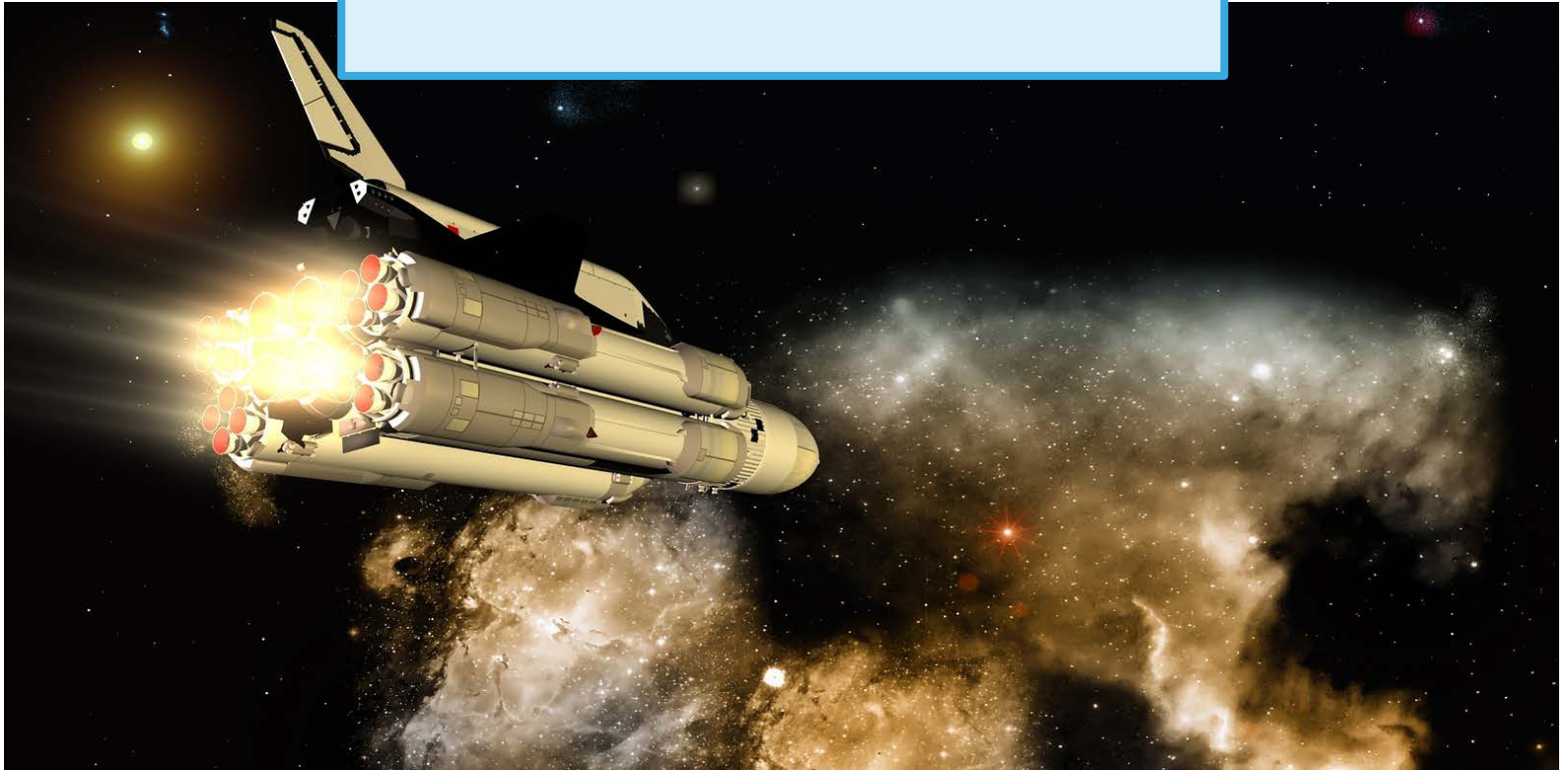
Il existe 20 **dimensions** dans cet univers.

## espace-temps



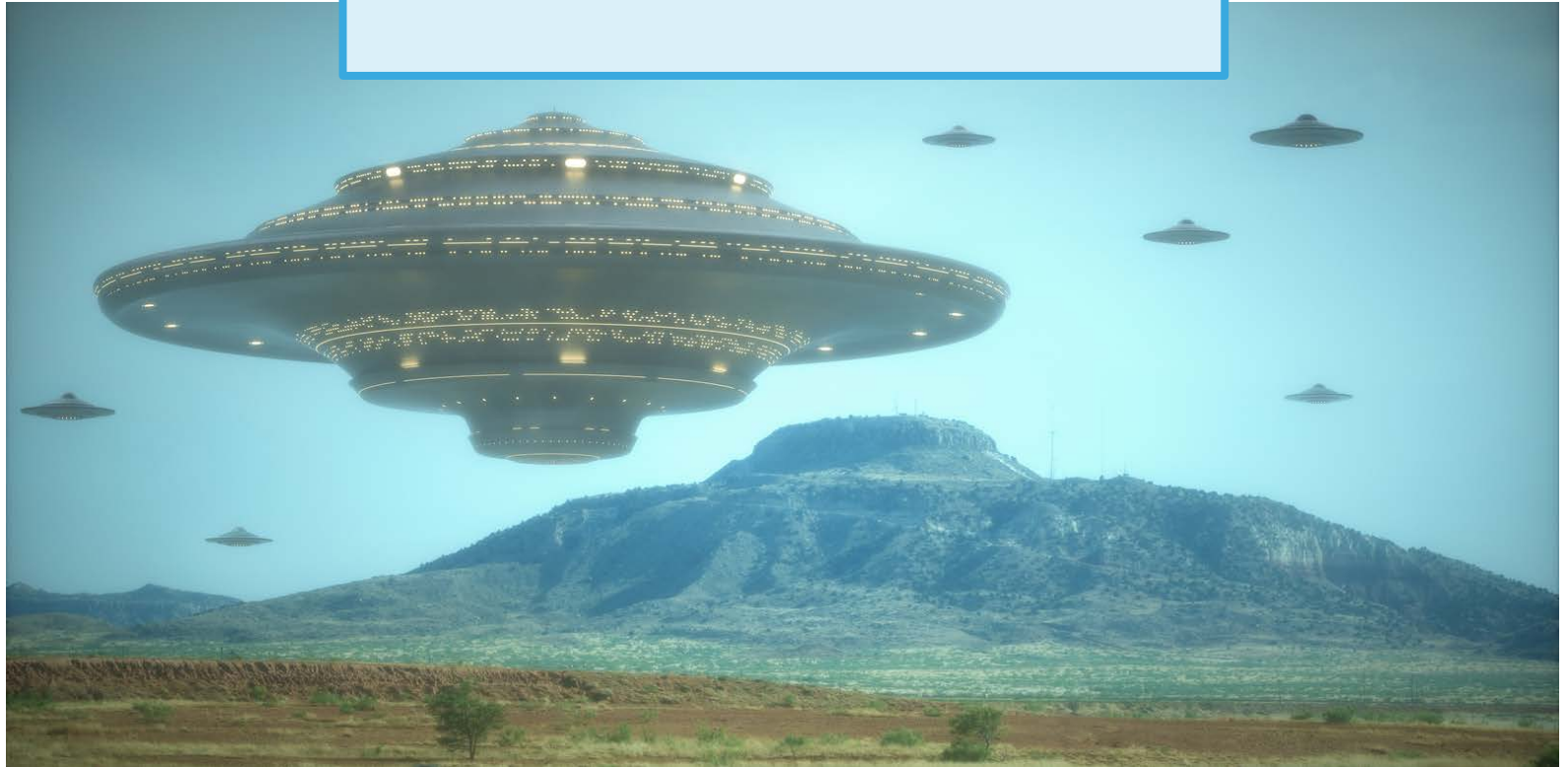
Dans notre univers, la notion d'**espace-temps** comporte 4 dimensions. Trois dimensions pour l'espace et une pour le temps.

## voyage spatial



Ils organisent un **voyage spatial** vers Mars.

## hyper-espace



L'**hyper-espace** est une méthode de transport à très grande vitesse utilisée en science-fiction.



## Un univers parallèle



Cet **univers** présente un **espace-temps** hors du commun,...

...comptant une trentaine de **dimensions**.



Les **phénomènes physiques** sont d'une puissance inégalée,...

...et les **extra-terrestres** d'une gentillesse surprenante.





## Créez votre univers parallèle

Commencez à créer votre propre univers parallèle.



1

Vous pouvez imaginer sa ou ses galaxies.

2

Puis la ou les planètes qui composent votre univers parallèle.

3

Pensez à décrire son origine et son histoire pour mieux savoir à quoi cet univers ressemble.





## Détaillez

**Une fois les bases posées, détaillez les caractéristiques de votre monde parallèle.**

climat

géographie

phénomènes  
physiques

dimensions



**Continuez**

**Imaginez maintenant l'aspect social.  
Imaginez les habitants de votre univers parallèle, les relations  
entre eux, l'organisation de la société, la situation politique...**





## Approfondissez

**Quels sont les problèmes  
majeurs dans votre univers  
parallèle ?  
Imaginez l'intrigue de votre  
fiction.**



## Votre fiction dans un univers parallèle

Maintenant, imaginez vos principaux protagonistes, leurs situations, leurs problèmes, leurs relations...

Créez le début de votre fiction dans un univers parallèle.



## Jeu

■ Imaginez quelles sont les caractéristiques de cet univers parallèle ?





## Réfléchissez aux objectifs

Revenez à la deuxième page et vérifiez si vous avez atteint les objectifs de cette leçon.

oui

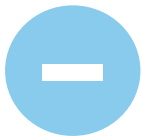
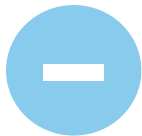
non

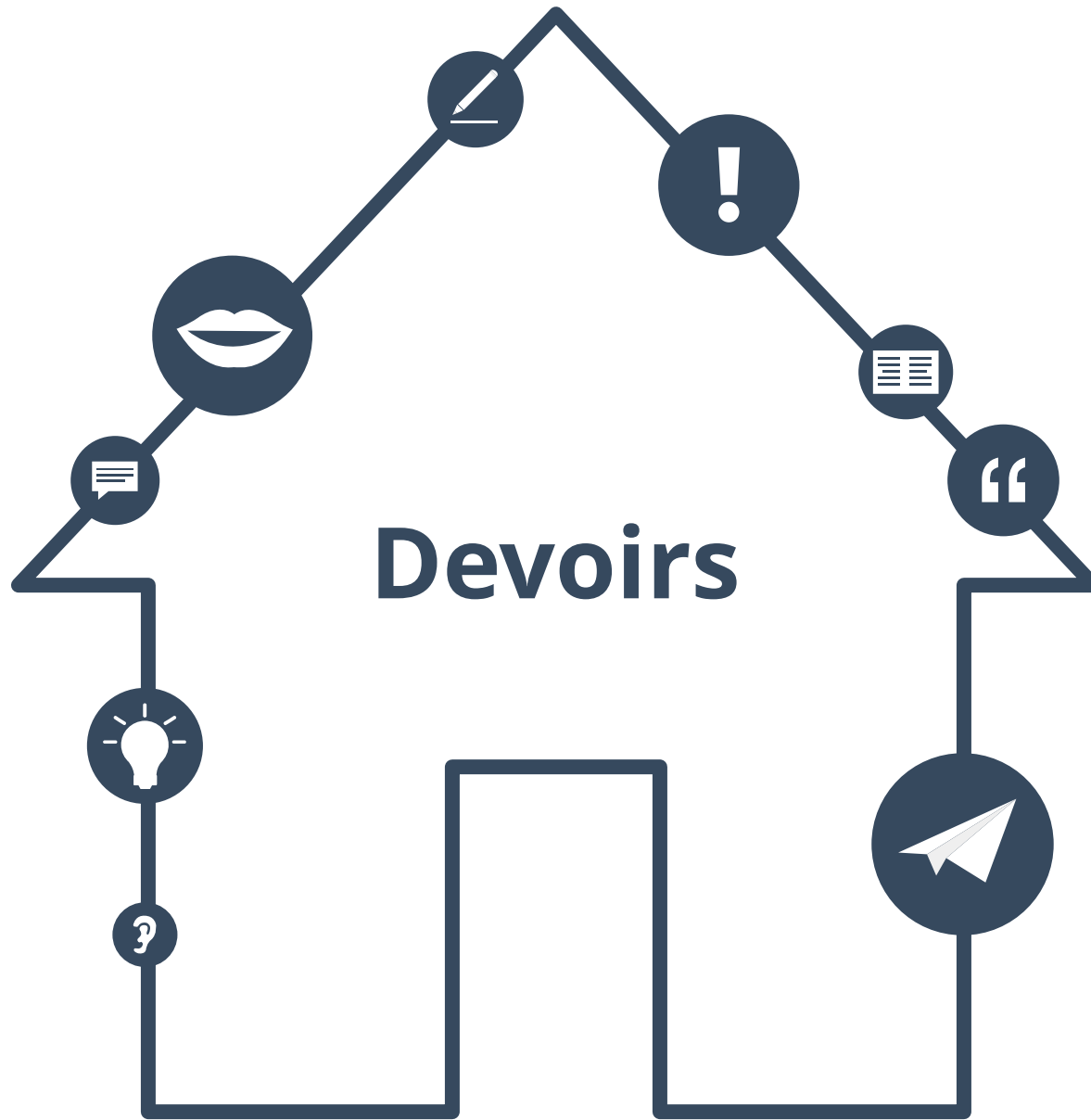



## Réfléchissez à cette leçon

Pensez à tout ce que vous avez appris dans cette leçon.  
Qu'est-ce qui a été le plus difficile (activités, vocabulaire...)? et le plus facile?


Si vous avez le temps, utilisez-le pour revenir de nouveau sur les pages les plus difficiles.







## Écrivez une définition

Écrivez une définition pour chacun des mots suivants.

dimension

galaxie

conquête

interstellaire

intergalactique

cosmique

<input type="radio"/>	
<input type="radio"/>	
<input type="radio"/>	
<input type="radio"/>	
<input type="radio"/>	
<input type="radio"/>	
<input type="radio"/>	
<input type="radio"/>	
<input type="radio"/>	
<input type="radio"/>	
<input type="radio"/>	
<input type="radio"/>	
<input type="radio"/>	
<input type="radio"/>	
<input type="radio"/>	
<input type="radio"/>	
<input type="radio"/>	
<input type="radio"/>	
<input type="radio"/>	
<input type="radio"/>	
<input type="radio"/>	



## Listes de vocabulaire

**Prenez cinq mots dans cette leçon.  
Placez les mots dans deux listes différentes.  
Trouvez un nom pour chaque liste.**

Liste 1: \_\_\_\_\_

---

---

---

---

---

---

---

---

Liste 2: \_\_\_\_\_

---

---

---

---

---

---

---

---



## Mes mots préférés

Trouvez cinq autres mots dans cette leçon et écrivez-les dans votre liste *Mes mots préférés*.

A graphic of a notepad with a spiral binding on the left. A white sticky note with a blue tab is attached to the top right, containing the text "Mes mots préférés". Below the sticky note, the notepad has several horizontal lines. The first three lines are pre-filled with the text "Mot un", "Mot deux", and "Mot trois" respectively. The remaining lines are blank.



## Faites des cartes

**Faites des petites cartes à partir d'une feuille de papier et copiez quatre mots ou phrases de cette leçon que vous trouvez difficiles.**





## Phrases à la troisième personne du pluriel

Choisissez cinq phrases d'exemple dans cette leçon.  
Copiez-les et réécrivez-les à propos d'un groupe de gens.



---



Exemples:

---



---



Elle est médecin.

---



→ Julie et Florent sont médecins.

---



Il parle français et anglais.

---



→ Ils parlent français et anglais.

---



...

---



---



---



---



---



---



## À propos de ce matériel

Pour en savoir plus:  
[www.lingoda.com](http://www.lingoda.com)



Ce matériel a été créé par

**lingoda**

et peut être utilisé gratuitement  
par toute personne pour tout motif.

### **lingoda** Qui sommes-nous ?



Pourquoi apprendre le français en ligne ?



Cours de français en groupe ou particuliers ?



Qui sont nos professeurs de français ?



Comment obtenir un certificat de français ?



Nous avons aussi un blog de langues !