





## Objectifs

- S'entraîner à parler de la relation entre les êtres humains et les animaux
- S'entraîner à parler de la maltraitance envers les animaux
- S'entraîner à donner son opinion sur l'éthique concernant les animaux



La **protection** des **espèces menacées**  
doit être une des priorités de l'être  
humain, espèce **privilegiée** sur Terre





## Introduction

De nombreux animaux de la savane sont des **espèces en danger** et doivent être **protégés**.



Les éléphants, les lions et d'autres animaux sont la cible des braconniers et doivent être sauvés. C'est une question d'**éthique**.



## Affirmer son opinion

Pour exprimer une **affirmation** lors d'un **débat** ou avancer un argument **irréfutable**, on peut utiliser ces expressions :

- **Je crois que vous pouvez dire en toute sécurité que** les animaux sauvages ne peuvent en aucun cas être rendus domestiques.
- **Il n'y a aucun doute que** l'espèce privilégiée sur Terre est celle des êtres humains.
- **Il est évident que** c'est une question de morale de protéger les animaux.



## Concéder un argument

Lorsque quelqu'un avance un argument avec lequel nous ne sommes pas d'accord mais pour lequel nous comprenons le point de vue par la suite, on dit que l'on **concède un argument**. Pour concéder un argument, on peut utiliser cette expression :

- **Je dois admettre que** les organisations de protection animale sont très efficaces pour sensibiliser la population mondiale.





## Affirmer son opinion

On peut voir de nombreux animaux exotiques dans les zoos, mais rien ne vaut un safari !



**Il est évident que** le safari est la meilleure option, mais ça peut coûter très cher !





## Partagez votre opinion

**Pensez-vous que nous faisons suffisamment pour protéger les animaux ? Que pouvons-nous faire pour lutter contre la disparition de certaines espèces ?**



Je dois  
admettre que

Je crois que  
vous pouvez  
dire en toute  
sécurité

Il n'y a aucun  
doute que

Il est évident  
que

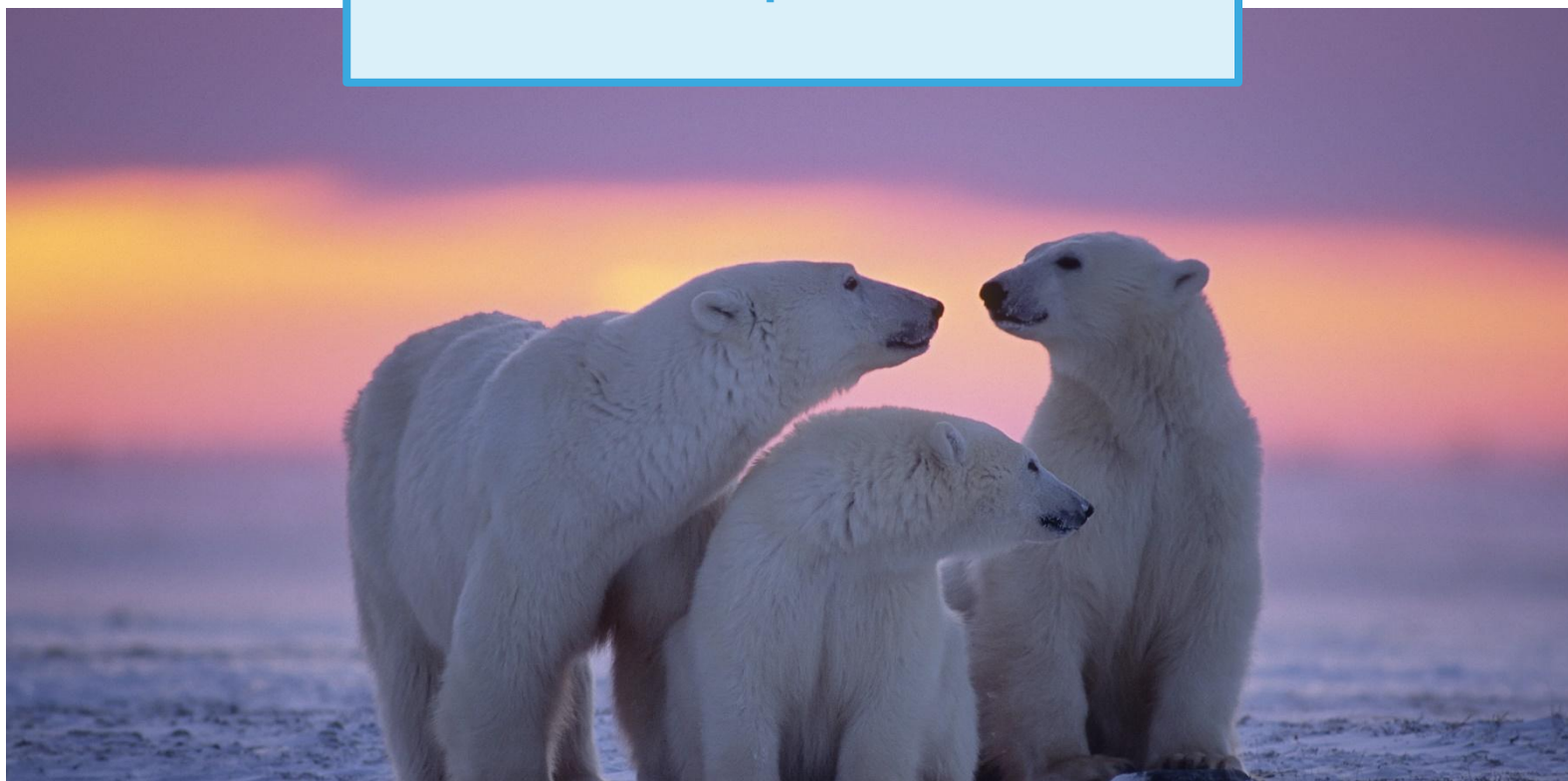




## Partagez votre opinion

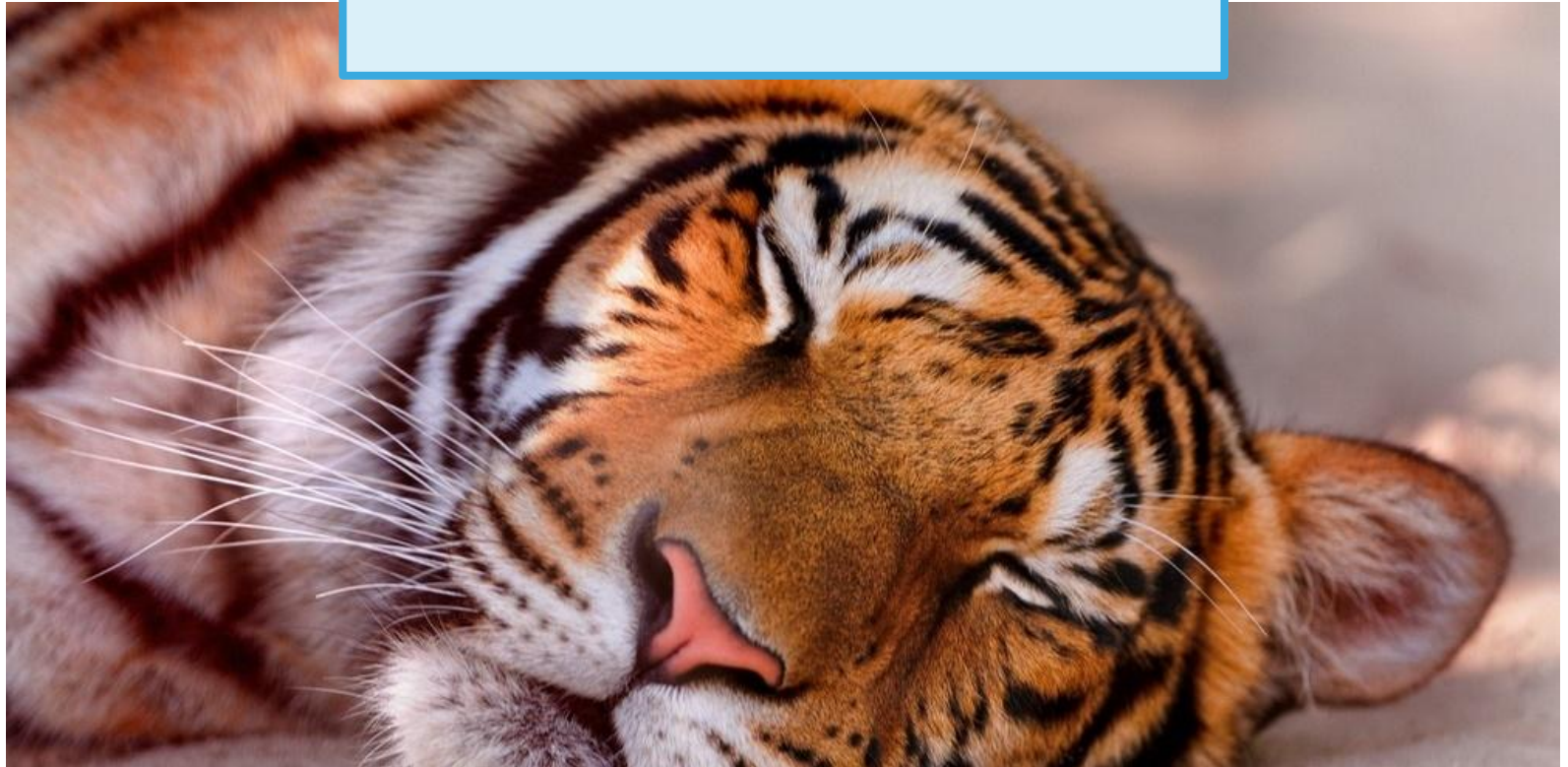
Selon vous, l'Homme peut-il être considéré comme une espèce privilégiée sur Terre ? Pourquoi ?

espèce



Les **espèces** polaires sont menacées notamment à cause de la fonte des glaces.

menacé



Les tigres font partie des espèces **menacées** et risquent de disparaître.  
Il faut les protéger !

exotique



Nous sommes allés faire de la plongée et avons vu toutes sortes de poissons **exotiques**.



protection



La S.P.A. dédie son action à la **protection** des animaux et a beaucoup de travail.



## Vocabulaire



Nous nous sommes sentis **privilégiés** quand nous avons fait ce safari.

L'Homme fait partie des **espèces** les plus développées.



Lors de notre visite au zoo, nous avons vu de nombreux animaux **exotiques**.

La **protection** des animaux est la priorité de certaines organisations gouvernementales.





## Remplissez les blancs

Remplacez les mots ou expressions suivantes dans le texte.

Le pingouin fait partie des animaux \_\_\_\_\_ et a besoin de \_\_\_\_\_. En effet, cette \_\_\_\_\_ est victime de la fonte des glaces et voit son habitat rétrécir au fil des années. \_\_\_\_\_ voir disparaître une espèce aussi \_\_\_\_\_ serait terrible. Il serait temps que l'Homme se rende compte du \_\_\_\_\_ de vivre sur cette planète si diversifiée.

protection

espèce

privilège

menacés

il est évident que

exotique





Partagez votre opinion

**L'homme est-il  
responsable de la  
disparition de certaines  
espèces animales ?  
Pourquoi ?**



## C'est à vous

En France, le Lynx est une espèce protégée. Y a-t-il des animaux protégés dans votre pays ? Leur protection est-elle une priorité ?





## Jeu de rôle

**Vous êtes vétérinaire dans un zoo et vous avez une nouvelle stagiaire. Celle-ci trouve que les zoos sont cruels et que la place des animaux est dans la nature. Expliquez lui comment les zoos jouent aussi un rôle dans la protection des animaux.**

Les animaux sont fait pour vivre dans la nature !

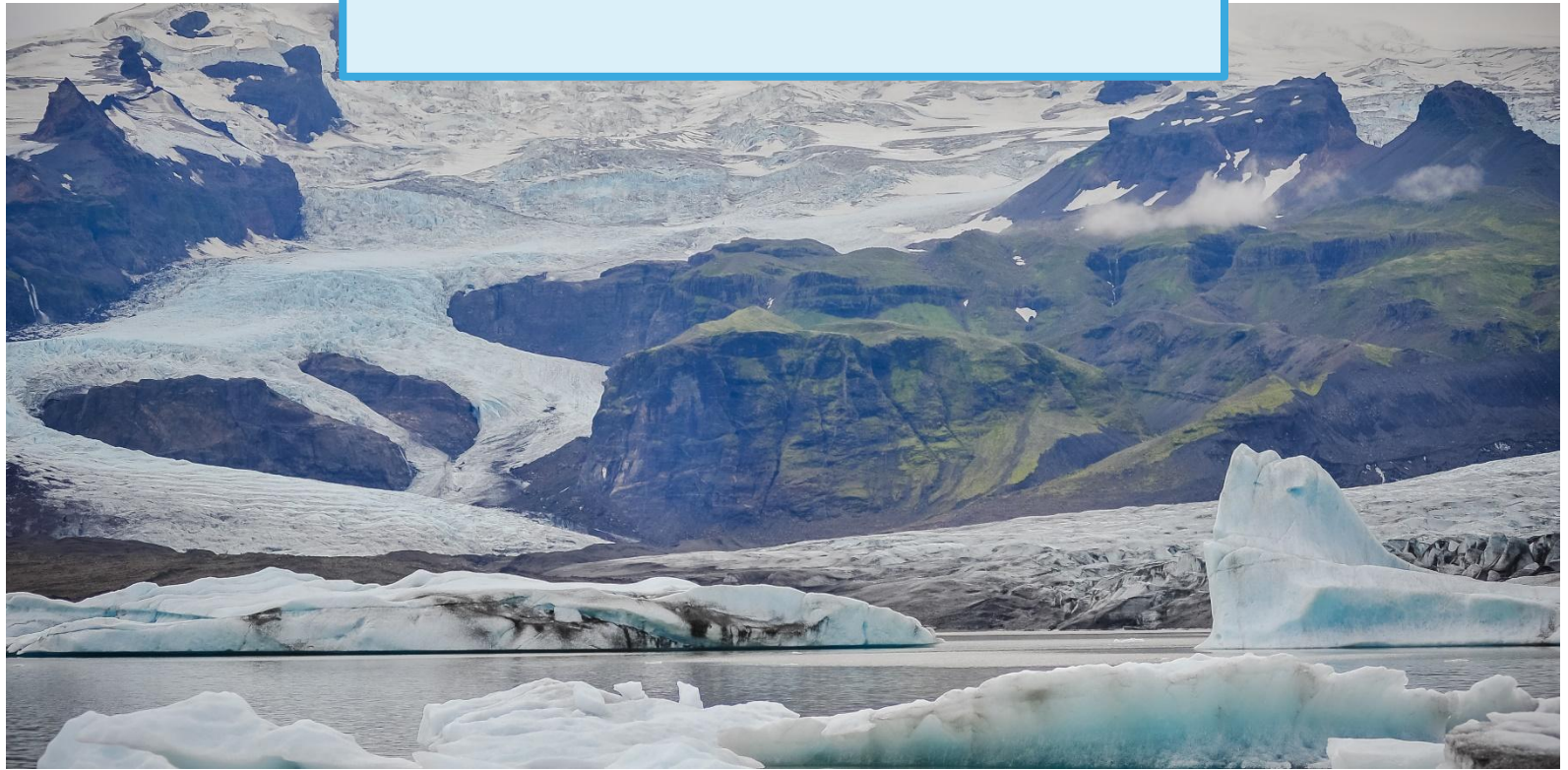


Avec les braconniers ?

**Etudiant A:** Vous trouvez que les animaux n'ont pas leur place dans un Zoo. Expliquez à votre collègue pourquoi ils seraient plus heureux dans la nature.

**Etudiant B :** Vous trouvez que les zoos permettent de protéger les animaux. Expliquez votre position.

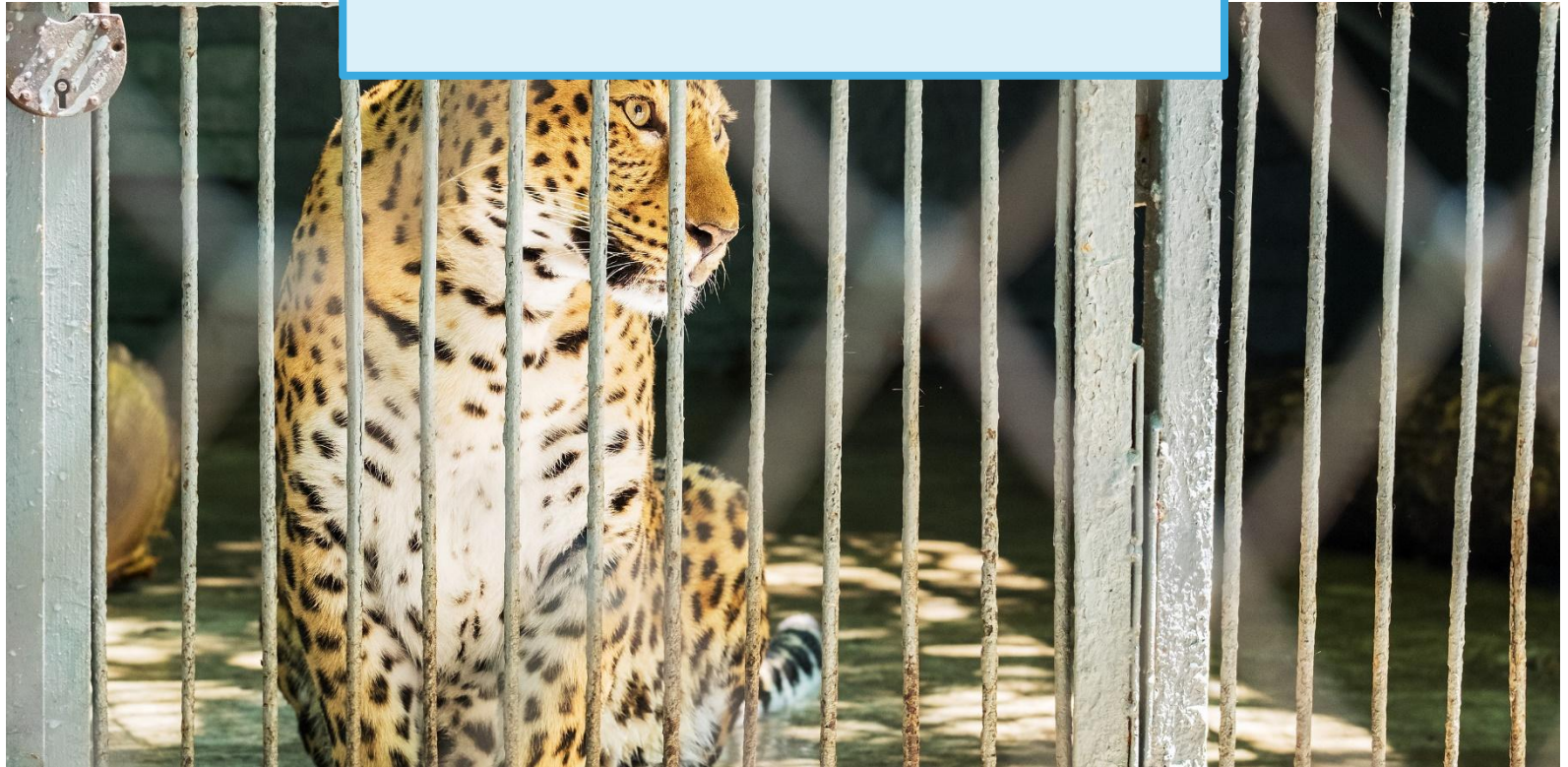
source de danger



Les changements climatiques sont une vraie **source de danger** pour la survie des espèces animales.

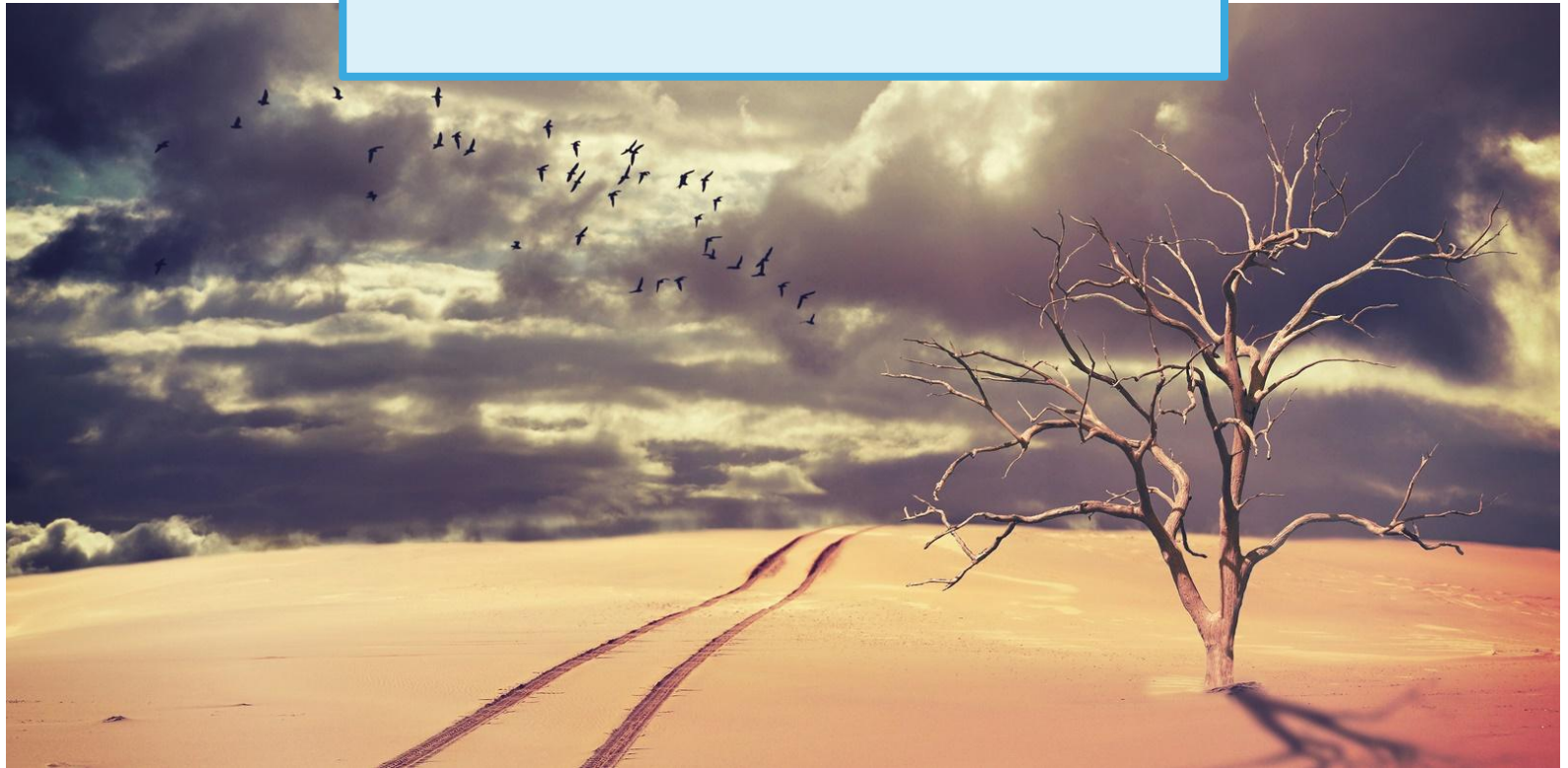


## éthique



Combattre la maltraitance des animaux fait partie des questions **éthiques** difficiles à résoudre.

abus



Trop d'**abus** ont été commis sur notre planète et les animaux sont les premiers touchés.

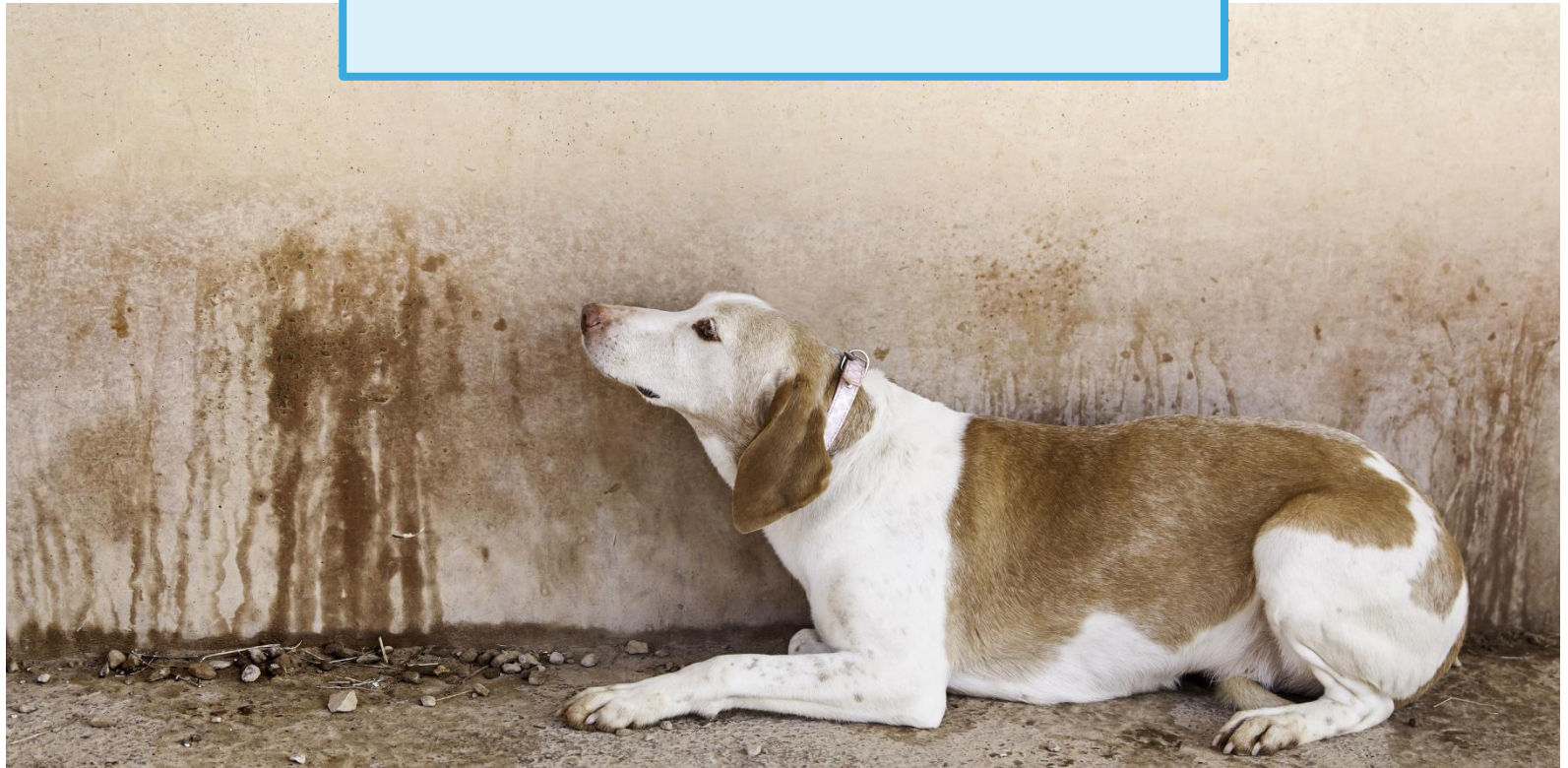
## anthropocentrisme



L'**anthropocentrisme** est une philosophie qui considère que l'Homme et les valeurs humaines sont au-dessus de toutes les autres.



dignité



Tout comme les hommes, les animaux doivent être traités avec **dignité** et ne pas être maltraités.



Lisez les phrases suivantes



Le fondement **éthique** de la protection des animaux est d'éviter leur maltraitance.

Le réchauffement climatique est **source de danger** pour les êtres vivants.



Trop d'**abus** ont été observés sur certains animaux maltraités.

Les animaux doivent aussi être traités avec **dignité**.





## Trouvez le mot correspondant à chaque définition

A. \_\_\_\_\_

B. \_\_\_\_\_

C. \_\_\_\_\_

D. \_\_\_\_\_

A

Il s'agit des questions de mœurs et de morales. Il s'agit de savoir ce qui est bien et mal, des valeurs de l'existence.

B

Il s'agit d'une philosophie qui place l'Homme et les valeurs humaines au-dessus de toutes les autres valeurs.

C

Il s'agit de la cause d'un dommage potentiel, d'un préjudice ou d'un effet nocif à l'égard d'une chose ou d'une personne.

D

C'est le respect, la considération ou les égards que mérite quelqu'un ou quelque chose.

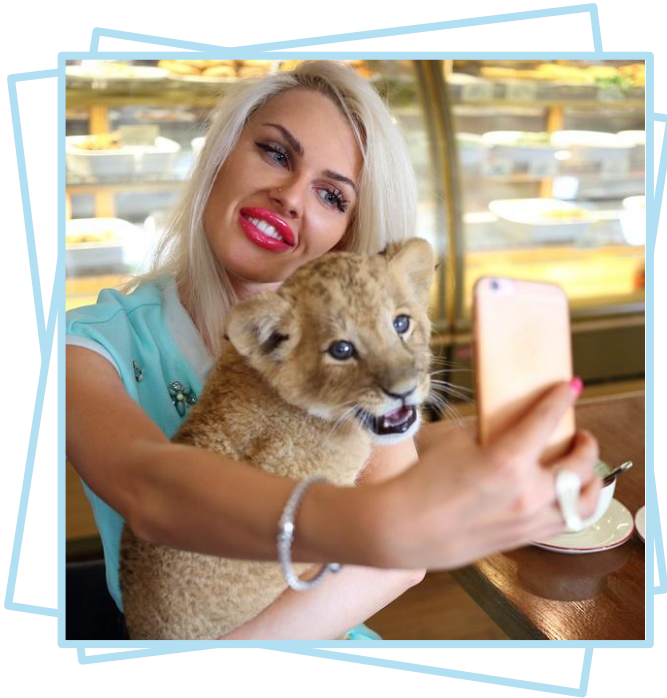


## Réfléchissez

Selon vous, quelles idées  
défendent les anthropocentristes ?  
Partagez-vous ces idées ?



## C'est à vous



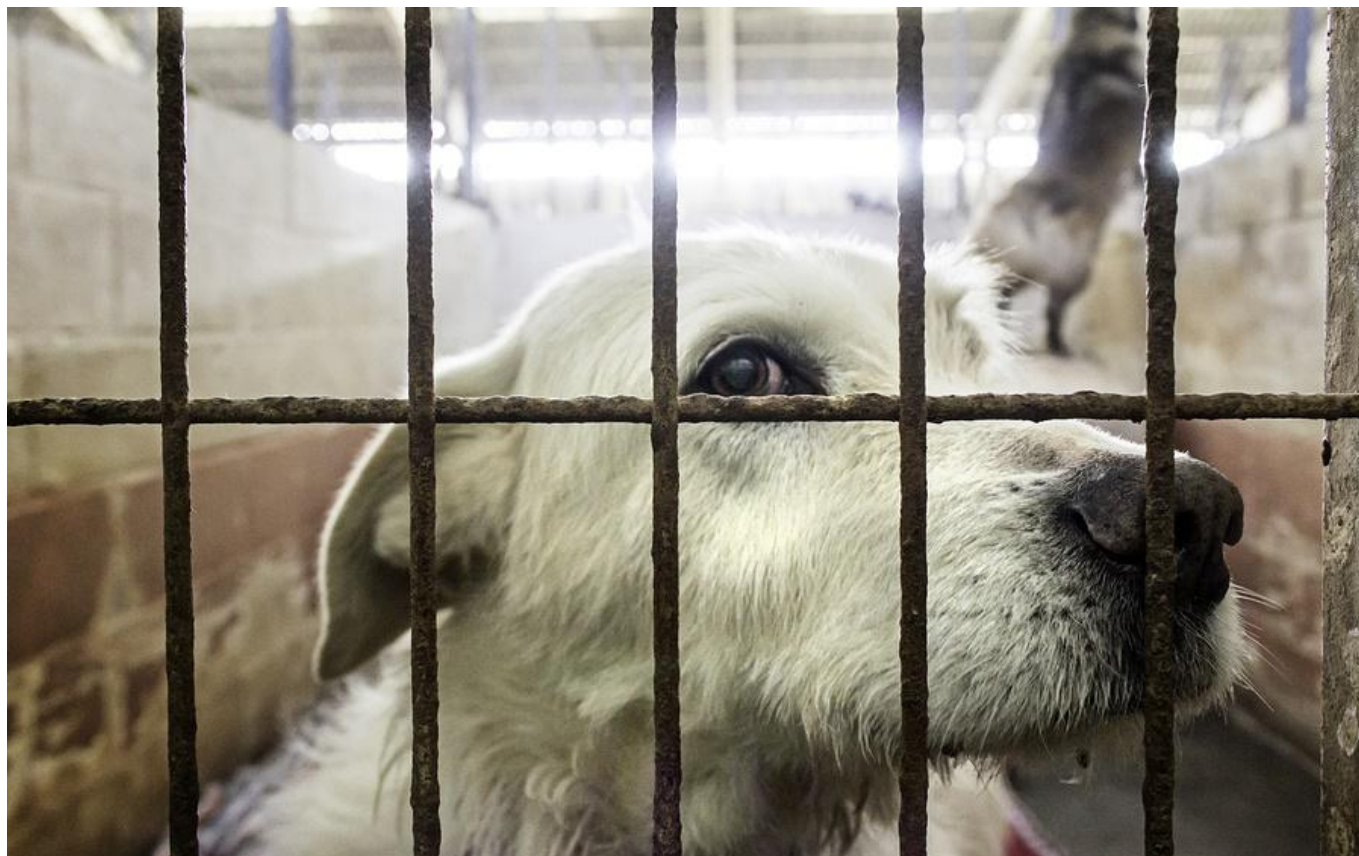
Votre amie Alice adore poster des selfies d'elle même aux côtés d'animaux sauvages sur les réseaux sociaux. Que pensez-vous de cette pratique ?





Décrivez l'image

**Selon vous, qu'est-il arrivé à cet animal ? Quelles mesures devraient être prises pour combattre la maltraitance animale ?**





## C'est à vous

Votre soeur Sophie a offert un chat à ses enfants pour Noël.  
Que pensez-vous de cette pratique ?







## Partagez votre opinion

Débattez des situations suivantes avec vos collègues ou avec votre professeur.

L'homme  
comme espèce  
privilegiée



Combattre  
l'extinction  
animale



Les animaux  
abandonnés à  
l'approche des  
vacances



L'impact de  
l'Homme sur la  
faune et la flore





## Jeu de rôle

**Sophie a décidé de devenir végétalienne, car elle trouve qu'élever des animaux pour les manger est immoral. Elle essaye de convaincre Anaïs de réduire sa consommation de produits d'origine animale. Imaginez la conversation.**

Il faut arrêter l'élevage de poules en batterie, c'est immoral !



**Sophie :** Vous êtes végétalienne et essayez de convaincre les gens autour de vous de faire de même. Expliquez pourquoi manger des animaux est immoral.



Je ne peux pas manger uniquement des légumes... Je vais mourir de faim !

**Anaïs :** Vous ne souhaitez pas modifier votre régime, et ne comprenez pas pourquoi c'est mal. Vous estimez que le régime végétalien est mauvais pour la santé.



## Réfléchissez aux objectifs

Revenez à la deuxième page et vérifiez si vous avez atteint les objectifs de cette leçon.

oui

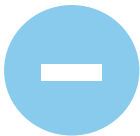
non




## Réfléchissez à cette leçon

Pensez à tout ce que vous avez appris dans cette leçon.  
Qu'est-ce qui a été le plus difficile (activités, vocabulaire...)? et le plus facile?


Si vous avez le temps, utilisez-le pour revenir de nouveau sur les pages les plus difficiles.



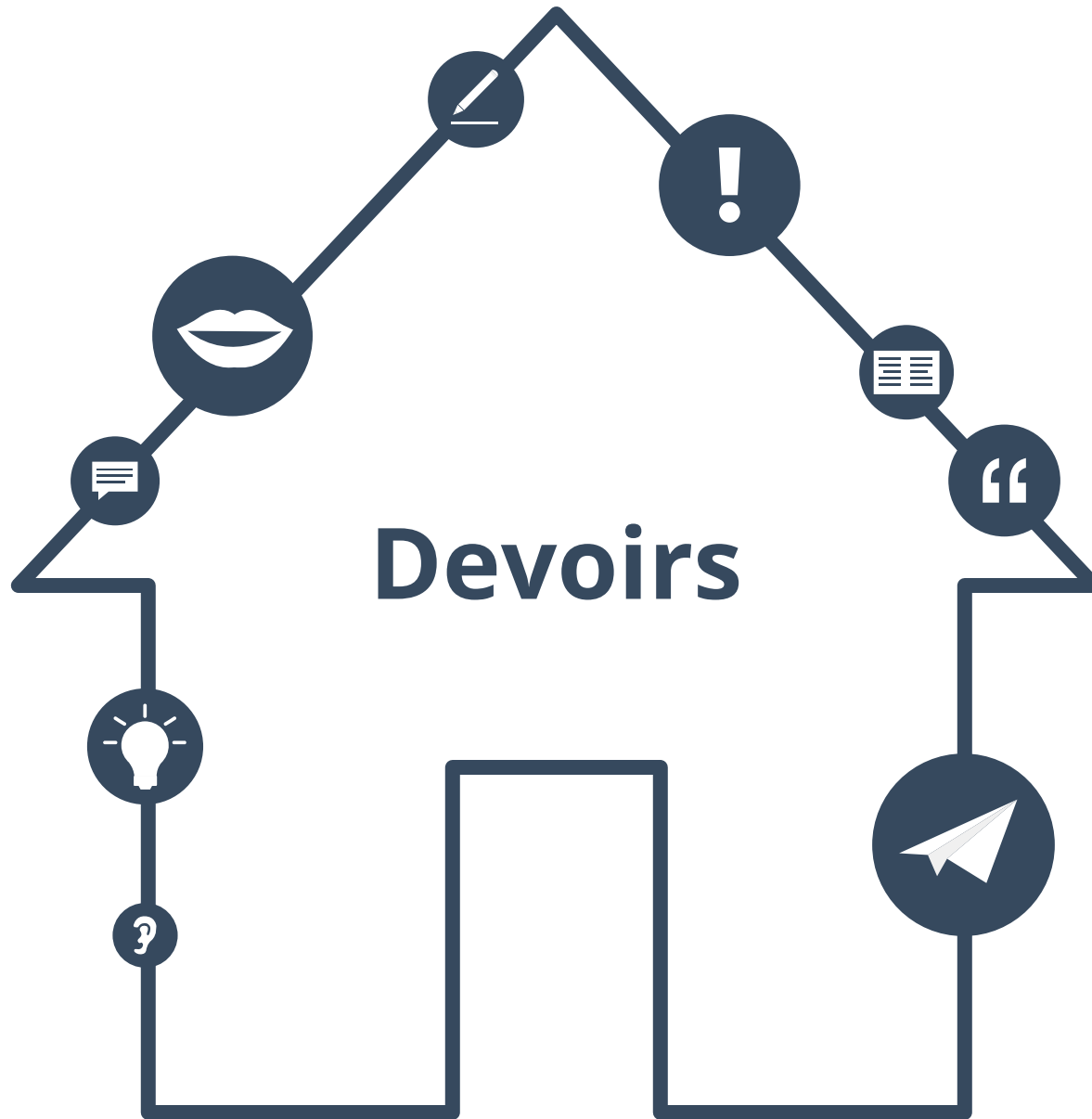
## Corrigés

### **Exercice p.28**

A. éthique, B. anthropocentrisme, C. source de danger, D. dignité.

### **Exercice p.19**

Menaces, protection, espèce, il est évident que, exotique, privilège.





# Répertoriez les raisons pour lesquelles on peut penser que l'homme est une espèce privilégiée

|       |
|-------|
| _____ |
| _____ |
| _____ |
| _____ |
| _____ |
| _____ |
| _____ |
| _____ |
| _____ |
| _____ |







## Terminez les phrases

**Terminez les phrases suivantes en affirmant votre point de vue sur la maltraitance des animaux.**



---



Je dois admettre que ....

---



---



Je crois que vous pouvez dire en toute sécurité ...

---



---



Il n'y a aucun doute que ...

---



---



Il est évident que ....

---



...

---



---



---



---





## Corrigés des devoirs

Tous les exercices nécessitent des réponses libres.



## À propos de ce matériel

Pour en savoir plus:  
[www.lingoda.fr](http://www.lingoda.fr)



Ce matériel a été créé par

**lingoda**

et peut être utilisé gratuitement  
par toute personne pour tout motif.

### **lingoda** Qui sommes-nous ?



Pourquoi apprendre le français en ligne ?



Cours de français en groupe ou particuliers ?



Qui sont nos professeurs de français ?



Comment obtenir un certificat de français ?



Nous avons aussi un blog de langues !