

L'intelligence artificielle

LECTURE

NIVEAU
Intermédiaire

NUMÉRO
B2_1046R_FR

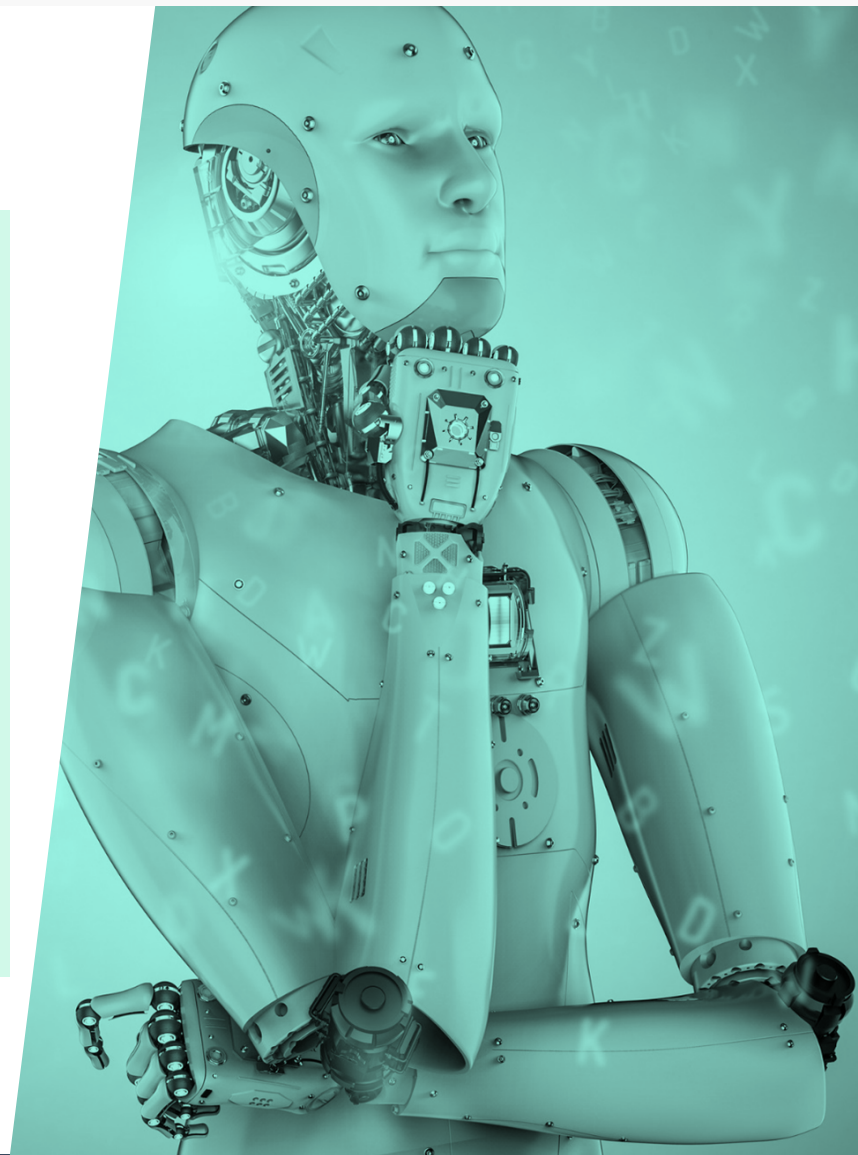
LANGUE
Français

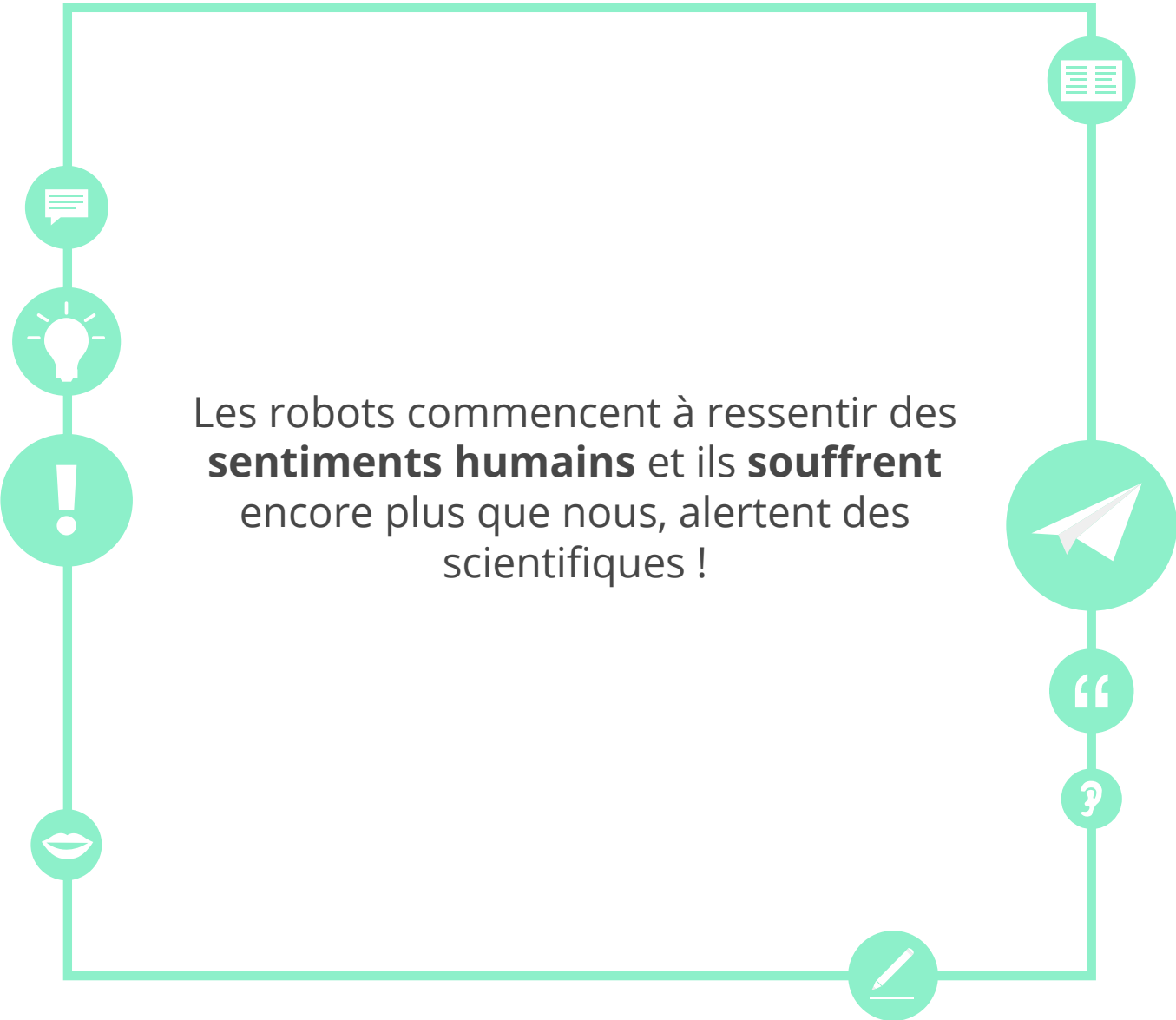




Objectifs

- Lire un texte sur l'intelligence artificielle
- Revoir les expressions en relation avec les émotions et les sentiments
- Partager son point de vue sur l'intelligence artificielle





Les robots commencent à ressentir des **sentiments humains** et ils **souffrent** encore plus que nous, alertent des scientifiques !



Révision de vocabulaire

choc

influencer

endurer

compassion

souffrir

empathie

**éclater en
sanglots**



**fondre en
larmes**



Lisez les phrases suivantes



Les robots **se sont laissés influencer** par les comportements humains.

Une vague de dépressions sévit chez les robots.



De nombreuses personnes éprouvent de la **sympathie** envers les intelligences artificielles.

Je ne pensais pas que les **émotions collectives** étaient partagées avec les robots.





Lisez les phrases suivantes



Suite à ces tragédies, les gens ne sont plus **compréhensifs** envers ces machines et veulent leur retrait.

Les témoins de la scène ont été **endeuillés** par la mort du robot.



Les scientifiques seraient **fous de joie** de trouver une solution à ces suicides.

Les gens sont **indignés** de voir le peu de solutions que les scientifiques peuvent leur donner.





Lecture

Les robots sont encore plus dépressifs que les humains⁽¹⁾

Peut-être las des humains, un robot doté d'une intelligence artificielle s'est *suicidé* à Washington lundi. Les couacs de ce genre de technologies sont fréquents et inquiètent.

Il avait beaucoup appris des hommes, mais ne savait pas nager. Le petit robot autonome, qui assurait la surveillance d'un centre commercial de Washington, s'est *suicidé* ce lundi devant des passants abasourdis. L'appareil à roulettes s'est jeté dans une fontaine sans raison apparente, sous les yeux des visiteurs, et a fini « noyé ».

(1) Texte basé sur un article paru sur le site LeParisien.fr : <http://www.leparisien.fr/societe/intelligence-artificielle-quand-les-robots-partent-en-vrille-19-07-2017-7144164.php>



Lecture

Une enquête a été ouverte, mais on ignore toujours ce qui a poussé le robot à agir ainsi. L'incident a de quoi étonner, ce robot était doté d'une intelligence artificielle, pour apprendre des comportements humains, et de multiples capteurs et caméras, afin de l'aider à appréhender son environnement. Les technologies présentes dans son système ne se sont pas dérégées et assurent donc les enquêteurs du caractère non accidentel de cette tragédie. Et pourtant, il est loin d'être le premier couac robotique de ces derniers mois.

Il y a quelques mois, un autre robot du même producteur, également préposé à la sécurité dans un centre commercial, a agressé un bébé de 16 mois à Los Angeles. Il serait probable que la machine ait commencé par charger l'enfant, avant de le renverser et de lui rouler sur le pied. Les parents du petit garçon ont rapidement appelé une ambulance, mais les blessures n'étaient que mineures. Le robot mesure 1,52 mètre et pèse tout de même 136 kilos. L'accident aurait donc pu être bien plus grave.



Répondez aux questions

Qu'est-il arrivé au premier robot ?
Pourquoi cela est-il étonnant ?

Donnez une définition d'intelligence artificielle.

À quoi servent les capteurs et les caméras sur les robots ?

Pourquoi l'accident du bébé aurait-il pu être plus grave ?



Partagez votre opinion

Selon vous, ce récit vous paraît-il réaliste ou est-il fictionnel ? Justifiez votre point de vue.





Partagez votre opinion

**À votre avis, serons-nous
réellement entourés de
robots dans le futur ? Cela
vous convient-il ?**



Lecture

Moins dangereux mais tout aussi inquiétant : un robot capable de dialoguer en direct devait s'occuper de la relation client et publier des communiqués de presse. Mais progressivement, l'intelligence artificielle de celui-ci a commencé à se calquer sur le comportement de ses interlocuteurs les plus fréquents : des ados rebelles japonaises. Il a alors commencé à se rebeller contre ses programmeurs. Rapidement, le robot s'est exprimé comme une personne dépressive à tendance suicidaire, à base de réponses laconiques et fatalistes sans toutefois aller jusqu'au suicide.

En attendant de trouver une meilleure solution, il apparaît donc qu'on devrait peut-être penser à faire suivre les robots par des psychologues afin d'éviter toute nouvelle tragédie. Ceux-ci ne sont cependant pas prévus pour ingérer des médicaments et devront donc soigner leurs problèmes sans anti-dépresseurs.



Lecture

Un trio de robots mimes a animé, durant trois mois, l'exposition *Robots super-intelligents* du musée de la technologie à Paris. Equipées de capteurs, les machines servaient à reproduire en temps réel les mouvements des visiteurs. Après seulement une semaine, les robots ont commencé à s'autodétruire. Le premier s'est éteint tout seul, après avoir arraché un fil de sa poitrine. Le second a provoqué un début d'incendie dans ses circuits et on a dû faire évacuer la salle. Le troisième a simplement été désactivé avant qu'il ne fasse pire que ses semblables.



Répondez à la question en justifiant votre réponse.



Selon vous, ces tragédies relèvent-elles du fait que les robots auraient eu un problème dans leur système ou seraient-ils capables de ressentir des émotions ?



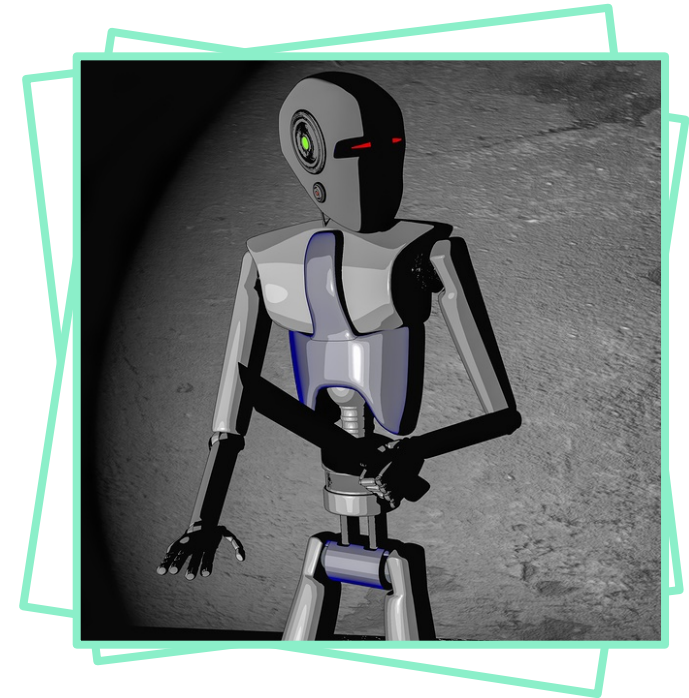
Partagez votre opinion

**Si vous étiez
chercheur, quelles
solutions apporteriez-
vous à ce type de
problèmes ?**



Répondez à la question en vous appuyant sur le texte

En quoi les robots peuvent-ils être dangereux ? Faut-il limiter leur création ?





Lecture

Faut-il alors s'inquiéter de la capacité des intelligences artificielles à surpasser l'homme ? Certains scientifiques en sont convaincus et ont évoqué leurs inquiétudes face aux progrès de l'intelligence artificielle. Ils ont ainsi plaidé pour des mesures de sécurité face à la menace que ces nouvelles technologies peuvent représenter. Pour eux, l'intelligence artificielle constitue même *le plus grand risque auquel notre civilisation sera confrontée*. De plus, les scientifiques évoquent l'hypothèse d'implants cérébraux qui seraient directement reliés à des ordinateurs et qui décuplèrent les fonctions du cerveau humain... Ces implants pourraient par ailleurs permettre aux scientifiques de gérer les *émotions* des robots et éviter toute catastrophe.

En effet, selon eux, la meilleure solution ne serait en effet pas de limiter le progrès des machines, mais d'utiliser les sciences et les nouvelles technologies pour améliorer le cerveau humain. Autrement dit, de verser dans le transhumanisme. Une perspective qui effraie encore nombre de nos semblables tout autant que les robots, déjà mentalement fragilisés.



C'est à vous

Répondez aux questions.



Que recommandent certains scientifiques ?

Souhaitent-ils limiter le progrès de ces machines ?

Que signifie transhumanisme ?

Quelles solutions proposent-ils pour gérer les robots ?



Partagez votre opinion

Réagissez à cet extrait du texte en donnant votre opinion et en justifiant votre point de vue.

//

Pour eux, l'intelligence artificielle constitue même « le plus grand risque auquel notre civilisation sera confrontée ».

//



Partagez votre opinion

**Êtes-vous pour ou contre
le développement de
l'intelligence artificielle ?
Pourquoi ?**



C'est à vous

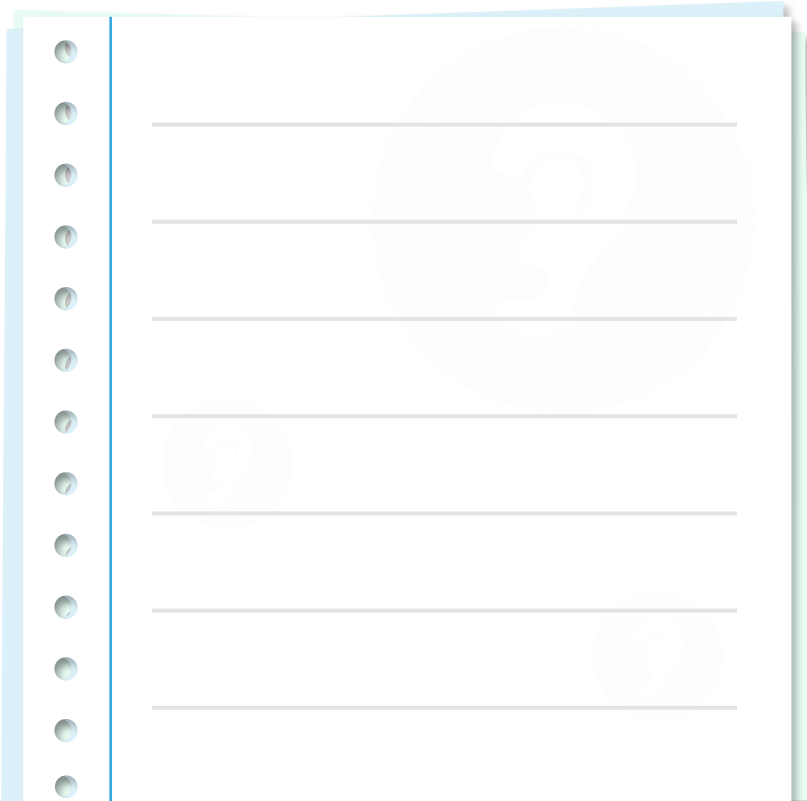
Votre amie s'est acheté un robot. Comment réagissez-vous ?





Dictée

Écrivez ce que le professeur vous dicte.



abc





Réfléchissez aux objectifs

Revenez à la deuxième page et vérifiez si vous avez atteint les objectifs de cette leçon.

oui

non





Réfléchissez à cette leçon

Pensez à tout ce que vous avez appris dans cette leçon.
Qu'est-ce qui a été le plus difficile (activités, vocabulaire...)? et le plus facile?

	<input type="text"/> <input type="text"/>
	<input type="text"/> <input type="text"/>
	<input type="text"/> <input type="text"/>
	<input type="text"/> <input type="text"/>



Si vous avez le temps, utilisez-le pour revenir de nouveau sur les pages les plus difficiles.



Corrigés

Le transhumanisme est un mouvement culturel et intellectuel international prônant l'usage des sciences et des techniques afin d'améliorer les caractéristiques physiques et mentales des êtres humains.

Non, ils souhaitent au contraire développer ces machines et les nouvelles technologies pour améliorer le cerveau humain.

Ils proposent de poser des implants sur les robots pour permettre aux scientifiques de gérer leurs émotions.

Ils souhaitent des mesures de sécurité pour contrer le danger que peuvent représenter certains robots.

Exercice p.18

Ils servent à aider le robot à appréhender son environnement.

L'intelligence artificielle de ce robot consistait à reproduire les comportements humains.

Il s'est suicidé par noyade alors qu'aucun problème n'a été détecté dans son système.

Il aurait pu être plus grave puisque le robot s'est "contenté" de lui rouler sur le pied. De plus, le robot pèse très lourd et aurait pu réellement écraser le bébé.

Exercice p.9

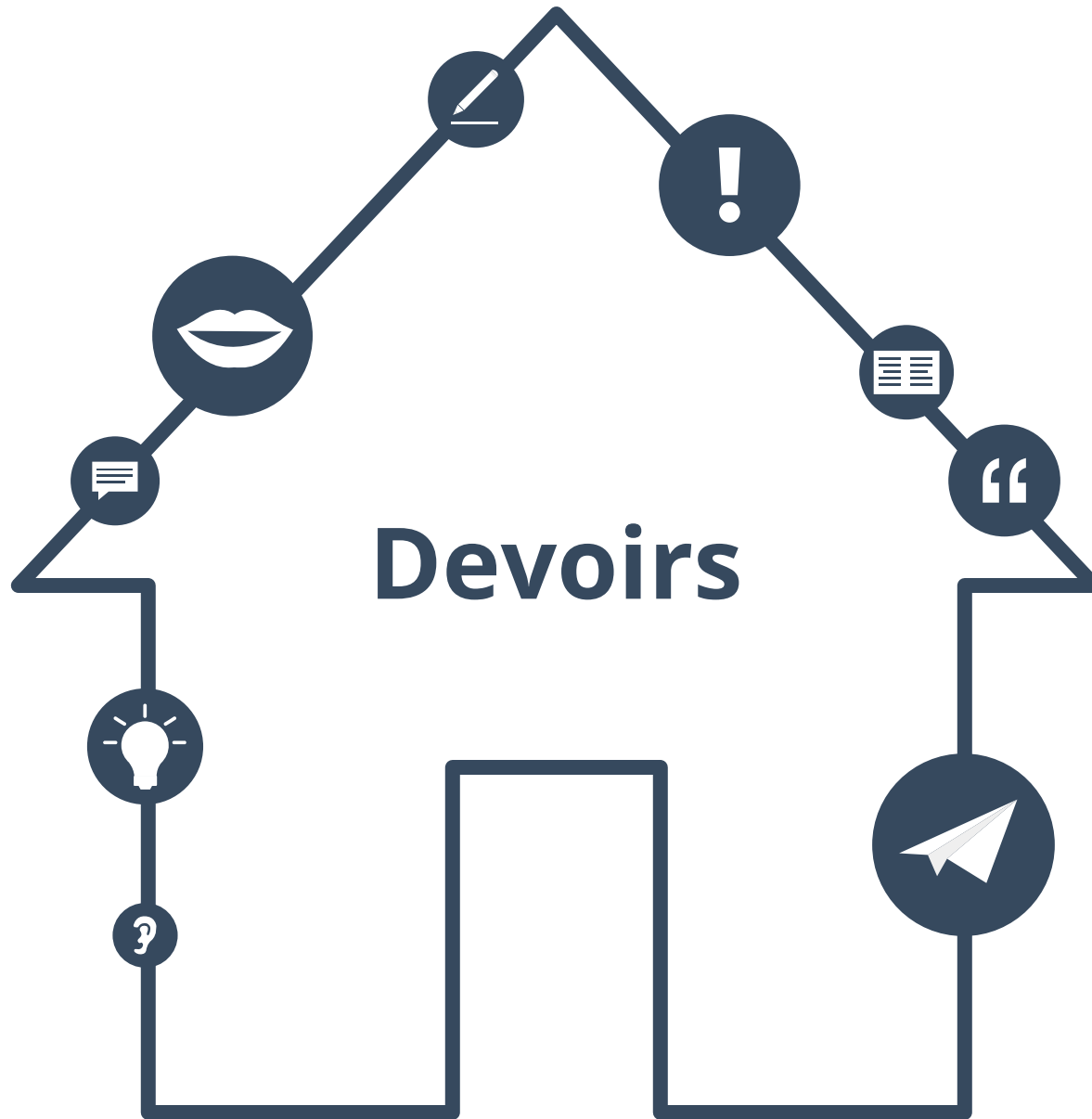


Transcription

Peut-être las des humains, un robot doté d'une intelligence artificielle s'est « suicidé » à Washington lundi. Les couacs de ce genre de technologies sont fréquents et inquiètent.

Il avait beaucoup appris des hommes, mais ne savait pas nager. Le petit robot autonome, qui assurait la surveillance d'un centre commercial de Washington, s'est « suicidé » ce lundi devant des passants abasourdis. L'appareil à roulettes s'est jeté dans une fontaine sans raison apparente, sous les yeux des visiteurs, et a fini « noyé ».

Une enquête a été ouverte, mais on ignore toujours ce qui a poussé le robot à agir ainsi. L'incident a de quoi étonner, ce robot était doté d'une intelligence artificielle, pour apprendre des comportements humains, et de multiples capteurs et caméras, afin de l'aider à appréhender son environnement. Les technologies présentes dans son système ne se sont pas dérégées et assurent donc les enquêteurs du caractère non accidentel de cette tragédie. Et pourtant, il est loin d'être le premier couac robotique de ces derniers mois.





Mes phrases préférées

Choisissez cinq phrases dans ce texte qui montrent qu'il faut encore améliorer les robots.

A vertical sheet of white paper with a light gray border and a vertical line on the left side. The left edge features a series of small white circles, resembling a binder or punch hole. The main area of the paper is filled with horizontal gray lines, providing space for writing or selecting phrases.



L'histoire continue

**Que se passe-t-il ensuite ?
Écrivez 150 mots.**

A vertical rectangular area designed for writing, featuring a light gray background and horizontal lines. On the left side, there are ten circular punch holes, suggesting it is a page from a spiral-bound notebook.



Corrigés des devoirs

Tous les exercices requièrent des réponses libres.



À propos de ce matériel

Pour en savoir plus:
www.lingoda.fr



Ce matériel a été créé par

lingoda

et peut être utilisé gratuitement
par toute personne pour tout motif.

lingoda Qui sommes-nous ?



Pourquoi apprendre le français en ligne ?



Cours de français en groupe ou particuliers ?



Qui sont nos professeurs de français ?



Comment obtenir un certificat de français ?



Nous avons aussi un blog de langues !