

Plus sur les adjectifs

GRAMMAIRE

NIVEAU
Intermédiaire

NUMÉRO
B2_2015G_FR

LANGUE
Français






Objectifs

- Revoir et apprendre des règles d'accords des adjectifs avec le sujet
- Apprendre des cas spécifiques où l'adjectif se place avant le nom et des cas où l'adjectif se place avant ou après le nom
- Apprendre la structure de + adjectif





La **jeune** fille **blonde** avait les yeux **bleus** et de **jolies** boucles qui encadraient son visage **délicat**. Son sourire illuminait son visage **parfait** et tous les **jeunes** hommes en étaient **amoureux**.



Introduction

En général, l'**adjectif s'accorde** en **genre** et en **nombre** avec le **sujet**. Cependant, des cas particuliers existent et l'adjectif peut se **placer différemment** autour du nom.



J'ai passé une **demi-journée** avec Victor et c'est quelqu'un **de** très **gentil** !



L'accord de l'adjectif

Certains **adjectifs** sont placés **avant** le **nom** afin de former un **mot composé**. Dans ce cas, ils deviennent alors **invariables**.

Adjectif après le nom	Mot composé
Une journée et demie	Une demi -journée
Une pomme verte	Des chemises vert pomme
Des gens nouveaux	Des nouveau -nés
Une heure et demie	Une demi -heure



L'accord de l'adjectif

Certains **adjectifs** peuvent être **utilisés** comme des **adverbes** et deviennent alors **invariables**.

- Ce manteau coûte **cher**.
- Marie devrait se tenir **droit**.
- Je déteste les artistes qui chantent **faux**.
- Il est recommandé de manger **léger**.
- Ces enfants parlent trop **fort**.
- Ces fleurs sentent **bon**.





L'accord de l'adjectif

Certains **adverbes** s'utilisent comme des **adjectifs** et restent **invariables**.

- Sa petite amie est **super**.
- Les mesures de ce tableau sont **standard**.





Exemple

- Voici des exemples :



Qu'est-ce que tu peux chanter **fort** !
C'est vraiment **fatigant** au bout d'une
demi-journée !

Oui, mais ces chansons
sont vraiment **super** !





Décrivez cette image

Décrivez cette photo en utilisant des adjectifs et des adverbes pour caractériser la ville et la jeune femme.





Imaginez la suite

À partir de la photo précédente, imaginez le rôle de cette femme et en quoi elle peut être considérée comme une super-héroïne.



C'est à vous !

**Et vous, dans quelles
circonstances
pourriez-vous être
considéré comme un
super-héros au
bureau ?**



L'adjectif placé avant le nom

- Les adjectifs constitués de **deux syllabes ou moins** sont généralement placés **avant le nom**.
- Ces adjectifs donnent généralement une **opinion subjective**.

- Un **beau** garçon
- Un **petit** garçon
- Un **court** instant
- Une **jolie** fille
- Ma **grande** sœur
- Le **gros** poisson





L'adjectif placé avant le nom

Certaines **locutions figées** emploient un **adjectif** qui est toujours placé **avant** le **nom**. Dans ce cas, l'adjectif est **invariable**.

- La plus **tendre** enfance
- Le **Moyen-Âge**
- C'est un **triste** spectacle
- En **plein** air





L'adjectif placé après le nom

Lorsque **l'adjectif** qui caractérise le nom est **objectif**, on le place **après** le **nom**.
Il s'agit par exemple des adjectifs de **couleurs**, de **formes** et de **nationalités**.

- Les fleurs **blanches**
- Une voiture **allemande**
- Un chat **gris**
- Une table **rectangulaire**
- Une collègue **anglaise**
- Une forme **triangulaire**





L'adjectif placé après le nom

Les **adjectifs verbaux** et les **participes passés** sont placés **derrière le nom**.

- Un enfant **réfléchi**
- Une candidate **préparée**
- Une ambiance **pesante**
- Des filles **ravissantes**
- L'horloge **parlante**
- Le linge **lavé**





L'adjectif placé après le nom

Les **adjectifs suivis d'un complément** sont placés **après le nom**.

- Un arbre **plein** de pommes
- Des instructions **difficiles** à suivre
- Un chat **plein** de puces
- Des règles **faciles** à comprendre
- Des paroles **vides** de sens





L'adjectif placé après le nom

Lorsque l'**adjectif** et le **nom** sont **séparés** par un **adverbe**, l'adjectif se place alors **après l'adverbe**.

- Un homme terriblement **seul**
- Un livre vraiment **intéressant**
- Une jupe trop **petite**
- Une maison extrêmement **grande**
- Une femme incroyablement **belle**





Exemple

Cet homme se sent terriblement **seul**. Rencontrer du monde est une tâche **difficile** à entreprendre pour lui.



Cette solitude est tellement **pesante** !



Imaginez votre super-héros

Vous souvenez-vous du héros de la page 9 ? Imaginez à votre tour votre super-héros. Décrivez-le physiquement et décrivez ses pouvoirs.





Imaginez l'ennemi de votre super-héros



Tout super-héros a un ennemi juré. Décrivez le vôtre et les raisons de votre haine l'un envers l'autre.



Décrivez une scène

Votre super-héros et son ennemi se rencontrent sur le *champ de bataille*. Décrivez la scène.





L'adjectif placé avant ou après le nom

Certains adjectifs peuvent se placer **avant** ou **après** le **nom** et auront alors une **signification différente** suivant la place qu'ils occupent.

Adjectif avant le nom	Adjectif après le nom
un curieux garçon (un garçon étrange)	un garçon curieux (un garçon qui a envie d'apprendre de nouvelles choses)
mon pauvre ami (malheureux)	un ami pauvre (sans ressources).
Ma propre maison (la mienne)	La maison propre (qui n'est pas sale)
Un grand homme (qui a fait de grandes choses)	Un homme grand (de grande taille)



L'adjectif placé avant ou après le nom

En général, un **adjectif** qui se place normalement **après le nom** peut être **placé avant** afin d'**accentuer une opinion**.

Placé après le nom	Placé avant le nom
C'est une catastrophe terrible	C'est une terrible catastrophe
Une nouvelle extraordinaire	Une extraordinaire nouvelle
Un paysage incroyable	Un incroyable paysage



Décrivez l'image

Que se passe-t-il ?

Décrivez la scène et imaginez les raisons de la peur de ces personnes.





C'est à vous

Dans quel état pourrait se trouver le bureau après cette catastrophe ?
Décrivez l'endroit.



Partagez votre opinion



Que ferait votre super-héros
dans cette situation ?



De + adjectif

On peut placer un **adjectif** après **de** si celui-ci est précédé d'un **pronom indéfini**. Il s'accorde en **genre** et en **nombre** avec le pronom.

pronom indéfini + de + adjectif

- c'est quelqu'un de **gentil**
- c'est quelque chose **d'intéressant**
- ce n'est rien de bien **méchant**
- ce n'est personne de **connu**





De + adjectif

Un **adjectif** peut être précédé **de** de lorsque celui-ci caractérise un **pronom interrogatif**.

pronom interrogatif + de + adjectif

- Quoi de **beau** ?
- Quoi de plus **intéressant** ?
- Qu'a-t-elle fait de **notable** ?
- Qu'avons-nous de **spécial** ?





De + adjectif

L'adjectif est précédé de **de** dans les structures suivantes :

ceci de + adjectif + que
cela de + adjectif + que

- Ce livre a ceci **d'intéressant** qu'il retrace la vie du tueur.
- Cette jeune fille a cela **d'exceptionnel** qu'elle plaît à tout le monde.

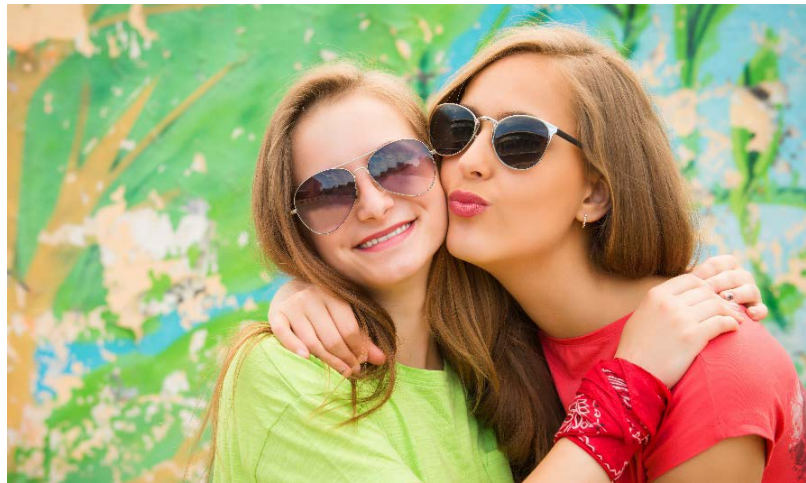




De + adjectif

De précède aussi l'adjectif lorsque celui-ci fait partie de la structure **ne...que**.

ne + de + adjectif + que



Cette journée **n'a d'agréable** que ta présence.



Exemple

Ça fait longtemps qu'on ne s'est pas vus ! Quoi de **neuf** ?



Rien de spécial. J'ai seulement rencontré quelqu'un de **génial** ! Il y a quelques semaines que je voudrais te présenter.



Corrigez le texte

Le Super Business Man grand était le super-héros qui protégeait la ville petite de Manchester. Il portait une rouge cape et un noir masque sur ses yeux malicieuses. Cependant, lorsqu'il n'était pas en train de sauver les mondiales entreprises présentes dans la ville, il travaillait dans une international banque et était extrêmement difficile à reconnaître. Il portait alors un noir costume comme ses collègues nombreux.

Ce jour-là, il travaillait à la banque et discutait avec un collègue lorsqu'une catastrophe terribles arriva. Crisis Man, son juré ennemi, avait frappé et avait décidé de voler l'argent de la canadienne banque. Super Business Man devait intervenir et endossa son costume de super-héros flamboyante. Il combattit Crisis Man pendant une demie-journée et sauva la ville d'une crise énormes. Tous les banquiers le remercièrent et lui offrirent de bonnes chocolats.

Dans ce texte, certains adjectifs ont été mal placés ou mal accordés. Corrigez les erreurs.



Jeu de rôle

Vous êtes Super Business Man et vous devez sauver la ville de Manchestering. Vous combattez Crisis Man et vous négociez les termes de cessez-le-feu sur la ville.

Tu ne voleras pas cet argent Crisis Man !



Je déteste toutes ces banques qui s'enrichissent !

Vous êtes Super Business Man et vous devez sauver la ville de Manchestering. Vous essayez de convaincre votre ennemi d'abandonner son attaque.

Vous êtes Crisis Man et vous attaquez la ville de Manchestering. Vous combattez Super Business Man et lui expliquez les raisons de votre attaque et pourquoi vous ne voulez pas capituler.



Réfléchissez aux objectifs

Revenez à la deuxième page et vérifiez si vous avez atteint les objectifs de cette leçon.

oui

non





Réfléchissez à cette leçon

Pensez à tout ce que vous avez appris dans cette leçon.
Qu'est-ce qui a été le plus difficile (activités, vocabulaire...)? et le plus facile?







Si vous avez le temps, utilisez-le pour revenir de nouveau sur les pages les plus difficiles.

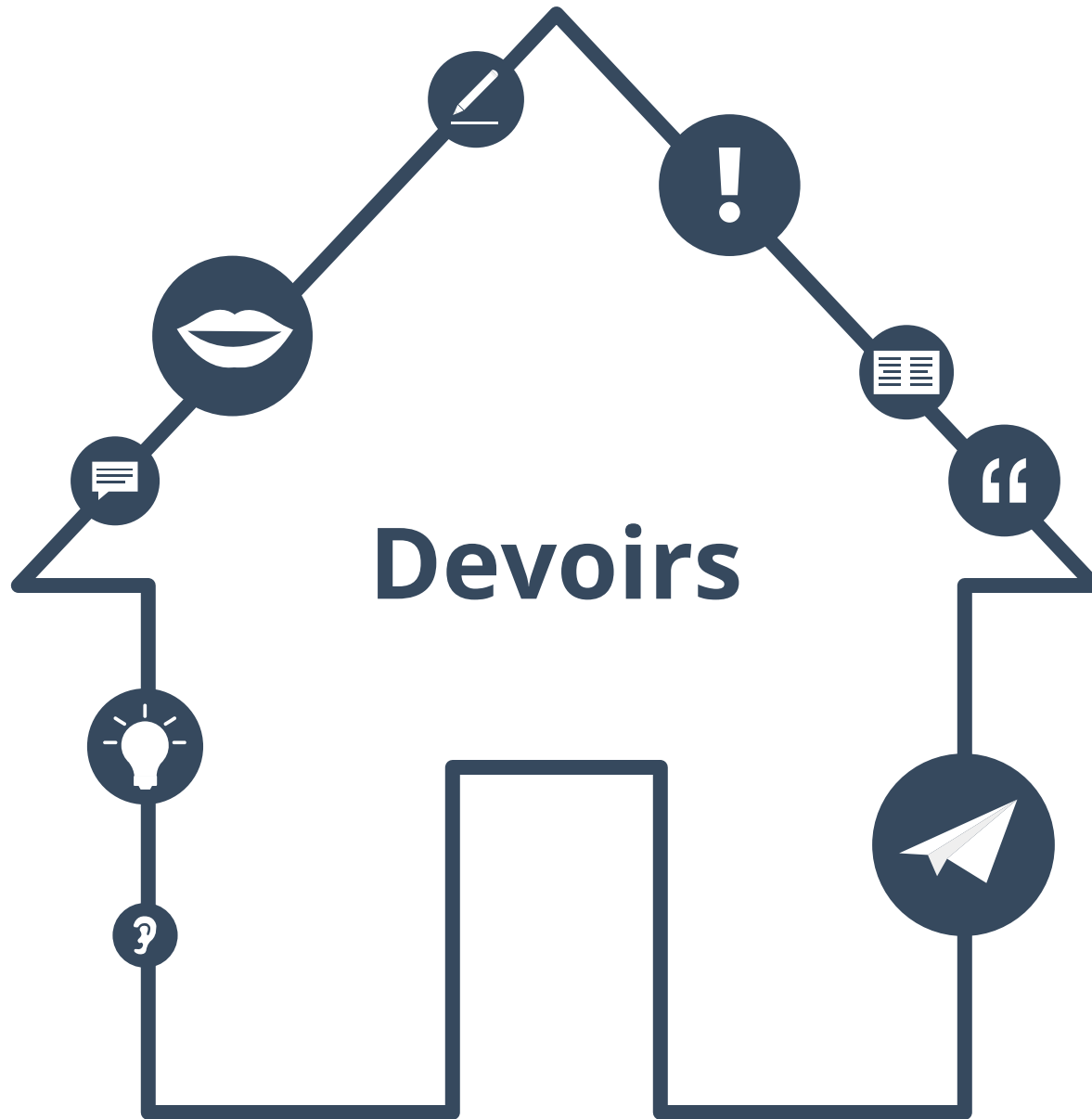


Corrigés

Exercice p.32

Le Super Business Man grand était le super-héros qui protégeait la petite ville de Manchestering. Il portait une cape rouge et un masque noir sur ses yeux malicieux. Cependant, lorsqu'il n'était pas en train de sauver les entreprises mondiales présentes dans la ville, il travaillait dans une banque internationale et était extrêmement difficile à reconnaître. Il portait alors un costume noir comme ses nombreux collègues.

Ce jour-là, il travaillait à la banque et discutait avec un collègue lorsqu'une terrible catastrophe arriva. Crisis Man, son ennemi juré, avait frappé et avait décidé de voler l'argent de la banque canadienne. Super Business Man devait intervenir et endossa son costume de super-héros flamboyant. Il combattit Crisis Man pendant une demi-journée et sauva la ville d'une crise énorme. Tous les banquiers le remercièrent et lui offrirent de bons chocolats.





Trouvez les adjectifs

**Trouvez et copiez les adjectifs de cette leçon.
Lesquels connaissez-vous ? Lesquels sont nouveaux ?
Trouvez la signification de ces nouveaux adjectifs.**

Verbes



Rédigez une histoire

Écrivez l'histoire de la bataille entre votre super-héros et son ennemi. Décrivez les scènes avec précision.

○	
○	
○	
○	
○	
○	
○	
○	
○	
○	
○	
○	
○	
○	
○	
○	
○	
○	



Facile ou difficile ?

Le sujet de grammaire de cette leçon est-il facile ou difficile ?

Écrivez ce que vous trouvez difficile et ce que vous trouvez facile.

A vertical writing area on the right side of the page, featuring a light gray background and horizontal lines. The left edge of this area has a series of small circles, suggesting it is a page from a spiral-bound notebook.



Corrigés des devoirs

Tous les exercices requièrent des réponses libres.



À propos de ce matériel

Pour en savoir plus:
www.lingoda.fr



Ce matériel a été créé par

lingoda

et peut être utilisé gratuitement
par toute personne pour tout motif.

lingoda Qui sommes-nous ?



Pourquoi apprendre le français en ligne ?



Cours de français en groupe ou particuliers ?



Qui sont nos professeurs de français ?



Comment obtenir un certificat de français ?



Nous avons aussi un blog de langues !